

ESTUDIO

**ENCADENAMIENTOS  
PRODUCTIVOS  
ENTRE CHILE Y ECUADOR**

---



## CONTENIDO

I.	INTRODUCCIÓN .....	4
a.	Grupo de Trabajo de Cadenas Regionales y Globales de Valor .....	4
b.	Introducción .....	5
II.	PERFILES ECONÓMICOS .....	7
a.	Chile .....	7
b.	Ecuador .....	15
III.	METODOLOGÍA .....	19
IV.	MODELOS PRELIMINARES PROPUESTOS.....	22
a.	China: Encadenamientos productivos para exportar a China, a través de una transformación productiva en Chile y considerando a Ecuador como país en estudio ..	22
b.	Estados Unidos: Encadenamientos productivos para exportar a Estados Unidos, a través de una transformación productiva en Chile y considerando a Ecuador como país en estudio ..	23
c.	Japón: Encadenamientos productivos para exportar a Japón, a través de una transformación productiva en Chile y considerando a Ecuador como país en estudio ..	23
d.	Corea: Encadenamientos productivos para exportar a Corea, a través de una transformación productiva en Chile y considerando a Ecuador como país en estudio ..	24
e.	Indonesia: Encadenamientos productivos para exportar a Indonesia, a través de una transformación productiva en Chile y considerando a Ecuador como país en estudio ..	25
V.	CONCLUSIONES Y RECOMENDACIONES.....	26
VI.	TABLAS DE RESULTADOS .....	27
a.	Tabla de resultados considerando a China como tercer mercado .....	28
b.	Tabla de resultados considerando a Estados Unidos como tercer mercado .....	46
c.	Tabla de resultados considerando a Japón como tercer mercado .....	51
d.	Tabla de resultados considerando a Corea como tercer mercado .....	67
e.	Tabla de resultados considerando a Indonesia como tercer mercado .....	122

## ILUSTRACIONES

Ilustración 1: ¿Qué es una cadena global de valor? .....	5
Ilustración 2: Estructura de las exportaciones de Chile en 2018 .....	10
Ilustración 3: Estructura de las importaciones de Chile 2018.....	11
Ilustración 4: Cronología de los tratados de libre comercio de Chile.....	12
Ilustración 5: Estructura de las exportaciones de Ecuador en 2018 .....	17
Ilustración 6: Estructura de las importaciones de Ecuador (2018) .....	18

## GRÁFICOS

Gráfico 1: Crecimiento del PIB de Chile (% anual).....	7
Gráfico 2: Exportaciones e importaciones de bienes como % del PIB .....	8
Gráfico 3: Evolución del valor de las exportaciones e importaciones de bienes (en millones de USD).....	9
Gráfico 4: Crecimiento del PIB de Ecuador (% anual).....	15
Gráfico 5: Exportaciones e importaciones de bienes como % del PIB .....	16
Gráfico 6: Evolución del valor de las exportaciones e importaciones de bienes (en millones de USD).....	16

# I. INTRODUCCIÓN

## a. Grupo de Trabajo de Cadenas Regionales y Globales de Valor

El 25 de junio de 2019, en el marco de la I Ronda de Negociaciones para un Acuerdo de Libre Comercio entre Chile y Ecuador, se suscribió el *“Memorándum de Entendimiento para el establecimiento de un Grupo de Trabajo en el ámbito de las Cadenas Regionales y Globales de Valor y Encadenamientos Productivos”* entre la Subsecretaría de Relaciones Económicas Internacionales de Chile<sup>1</sup> y el Ministerio de Producción, Comercio Exterior, Inversiones y Pesca de Ecuador. Este memorándum estableció el Grupo de Trabajo Binacional (en adelante, “Grupo de Trabajo”) mediante el cual se busca cooperar en la coordinación de las relaciones productivas y de negocios entre empresas chilenas y ecuatorianas. Dentro de sus funciones, se encuentra identificar oportunidades de encadenamientos productivos, los principales medios que contribuyan a promover la generación de encadenamientos productivos y realizar actividades de difusión de oportunidades.

El presente documento ha sido elaborado en el marco de los objetivos del plan de trabajo y presenta el esfuerzo conjunto en la identificación de potenciales encadenamientos productivos. El documento busca servir de base para la discusión del Grupo de Trabajo y aportar en la identificación de oportunidades de integración productiva, a través de bienes intermedios, insumos o partes y piezas ecuatorianas, que puedan ser transformadas productivamente en Chile, para posteriormente ser exportados a China, Estados Unidos, Japón, Corea e Indonesia<sup>2</sup>.

El documento se organiza en 6 secciones. La primera de ellas presenta la introducción a las cadenas regionales y globales de valor y encadenamientos productivos. La segunda sección presenta brevemente los perfiles económicos de ambos países. La tercera sección detalla la metodología utilizada y la cuarta sección presenta algunos ejemplos de los resultados. La quinta sección presenta las tablas completas de resultados y finalmente, en la sexta sección, se presentan conclusiones y recomendaciones.

Julio, 2020.

---

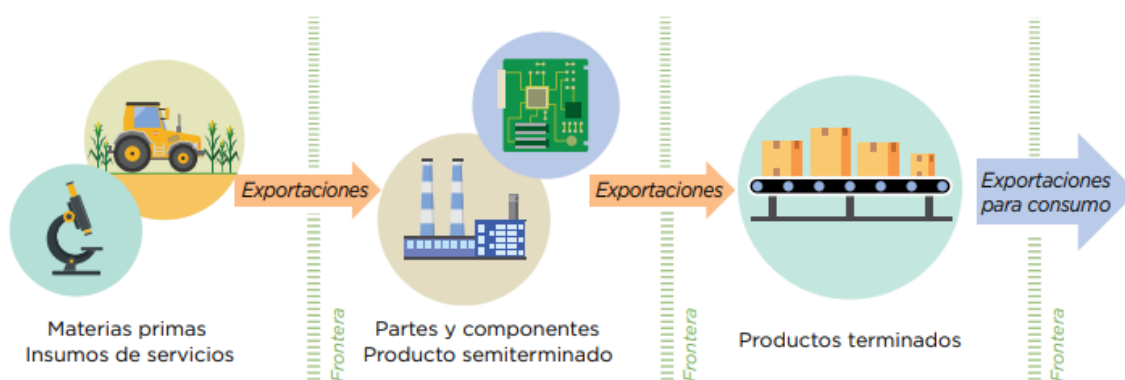
<sup>1</sup> Dirección General de Relaciones Económicas Internacionales (DIRECON) en el momento de la firma.

<sup>2</sup> “Nota importante: La Subsecretaría de Relaciones Económicas Internacionales (SUBREI), prepara estudios que informan de manera pública sobre el potencial revelado para el desarrollo de encadenamientos productivos, así como la identificación de potenciales modelos de negocios que pudieran facilitar la participación de empresas chilenas en cadenas globales de valor. Esta información es elaborada con fines meramente institucionales y solo pretende ilustrar el potencial de internacionalización en sectores de nuestra economía. La información utilizada para estos informes es obtenida de fuentes públicas como noticias de prensa, páginas web, bases de datos (Global Trade Atlas) e información elaborada por organismos internacionales especializados. Esta información no constituye en modo alguno una sustitución de asesoría profesional, legal o especializada en comercio internacional y/o inversiones, así como no constituye aval de acciones que se puedan emprender sobre esta base. La SUBREI no asume responsabilidad por cualquier tipo de consecuencias resultantes del uso de la información aquí contenida. Aunque se realiza un esfuerzo por asegurar la vigencia de las informaciones y/o links indicados, la SUBREI no se hace responsable por sus eventuales modificaciones”.

## b. Introducción

Las cadenas globales de valor (CGV) representan una de las características distintivas del comercio mundial en los últimos 30 años. Éstas surgieron a comienzos de los años 90 cuando las empresas multinacionales comenzaron a desagregar los procesos productivos en otras empresas ubicadas en otros países (offshoring y outsourcing de procesos), con el objetivo de disminuir sus costos. Este gran avance hacia la globalización de los procesos productivos fue consecuencia de los menores costos del transporte internacional, la negociación de diversos acuerdos comerciales que favorecieron el intercambio de bienes y servicios y el gran desarrollo de las tecnologías de la información y comunicación (TICs).

Ilustración 1: ¿Qué es una cadena global de valor?



Fuente: Banco Mundial (2020), Informe sobre el desarrollo mundial 2020: El comercio al servicio del desarrollo en la era de las cadenas de valor mundiales, cuadernillo del “Panorama general”, Banco Mundial, Washington, DC. Licencia: Creative Commons de Reconocimiento para Organizaciones Intergubernamentales CC BY 3.0 IGO

De esta manera, con el pasar de los años, el comercio de bienes intermedios y servicios ha adquirido gran relevancia, aportando al valor del producto final en cada segmento de la cadena (desde la investigación y desarrollo hasta los servicios de post venta). Hasta antes de la presencia del COVID 19, más de dos tercios del comercio mundial ocurría en CGV y la producción cruzaba al menos una frontera antes del ensamblaje final<sup>3</sup>.

La inserción de los países en CGV depende de varios factores. Uno de ellos hace referencia a la cercanía con los conocidos “centros productivos” o “fábricas mundiales”, los cuales actúan como ejes gravitacionales dentro de sus regiones. Lo anterior, ya que tienden a abastecerse de los insumos intermedios que demandan (partes, piezas y servicios) de empresas ubicadas dentro de la región, generando con ello una dinámica de intercambio comercial que se traduce en mayores niveles de comercio intrarregional.

<sup>3</sup> Global Value Chain Development Report 2019, Technological Innovation, Supply Chain Trade, and Workers in a Globalized World. WTO, IDE – JETRO, OECD, UIBE, WBG.

Se pueden distinguir tres fábricas mundiales que lideran las CGV: la fábrica europea liderada por Alemania, la fábrica Asia liderada por China y la fábrica NAFTA liderada por Estados Unidos.

En este contexto, la falta de un actor gravitante en la región de América Latina, sumado a desafíos en infraestructura y logística, diversidad de sistemas de integración regional, geografía compleja, resultan en un nivel de comercio intrarregional de 16%<sup>4</sup> para 2017, bajo en comparación a otras regiones.

Actualmente, la región de América Latina se desenvuelve en un panorama en que la incertidumbre provocada por la pandemia del COVID 19 sumada a tensiones comerciales entre China y Estados Unidos, auguran magros desempeños económicos con fuertes contracciones en el comercio internacional. Distintos organismos internacionales, institutos de estudios especializados e investigadores de renombre han puesto números a estos impactos y ya proyectan consecuencias a mediano y largo plazo. La Organización Mundial de Comercio (OMC) ha proyectado una reducción del comercio mundial en 2020 de entre 13% al 32% producto de la pandemia. Por su lado, CEPAL prevé la peor contracción de la actividad económica de la región de América Latina desde 1900.

Ante este escenario, adquiere especial relevancia la adopción de una visión pragmática e innovadora en política comercial, que busque generar sinergias dentro de la región de América Latina, de manera de apoyar la generación de nuevas oportunidades comerciales, fortaleciendo las cadenas regionales de valor.

El presente documento es el esfuerzo conjunto de Ecuador y Chile de buscar posibilidades para aumentar y mejorar la inserción en cadenas regionales y globales de valor, promoviendo para ello las posibilidades de encadenamientos productivos como medio y profundizando el aprovechamiento de las oportunidades derivadas de los tratados de libre comercio (TLCs) negociados.

De esta manera, los encadenamientos productivos se presentan como un modelo a través del cual se establecen vínculos entre empresas que componen diferentes eslabones de un proceso productivo. Este modelo se genera a través de la exportación bienes intermedios, insumos o partes y piezas desde un país, para realizar un proceso de transformación productiva en un país plataforma, el cual permita agregar el valor requerido para cumplir con las reglas de origen y obtener un producto que pueda ser exportado a un tercer mercado, accediendo así a condiciones de acceso favorables derivadas de un acuerdo comercial entre los últimos dos países.

---

<sup>4</sup> Según datos de UN Comtrade.

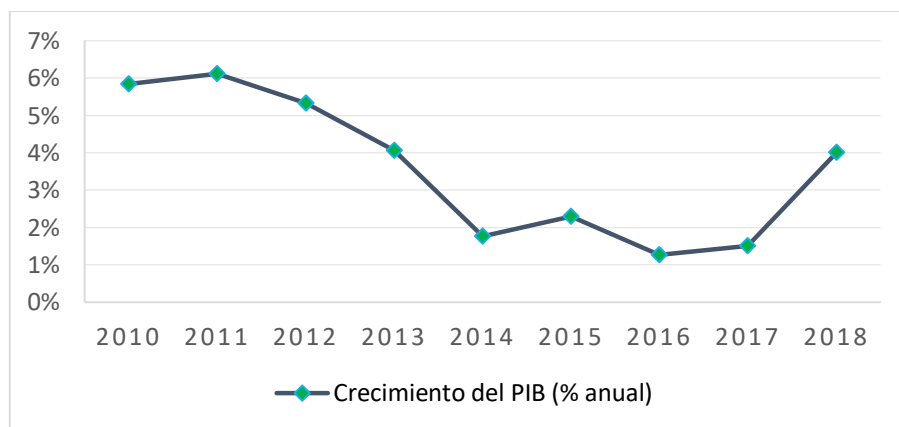
## II. PERFILES ECONÓMICOS

### a. Chile

Según el Banco Mundial, Chile ha sido una de las economías latinoamericanas que más ha crecido en las últimas décadas, con una tasa de crecimiento de 4% respecto al año anterior y con PIB en precios actuales de US\$ 298,23 mil millones en el año 2018. El PIB per cápita a precios actuales fue de US\$15.923 en 2018.

Como se puede observar en el gráfico 3, el peak de crecimiento de la economía chilena se registró en el periodo comprendido entre los años 2010 y 2012. Luego, se observa una caída en el ritmo de crecimiento entre los años 2013 y 2014. Una de las causas de esta desaceleración fue el empeoramiento de las condiciones externas, fundamentalmente, el fin del ciclo de altos precios de los bienes primarios (entre ellos, cobre). En el año 2018 se registró una aceleración explicada por menores tasas de interés y un mayor precio del cobre, lo que permitió un rebrote de la actividad minera. Igualmente repuntaron las actividades no mineras, particularmente el comercio mayorista, los servicios empresariales y las manufacturas<sup>5</sup>.

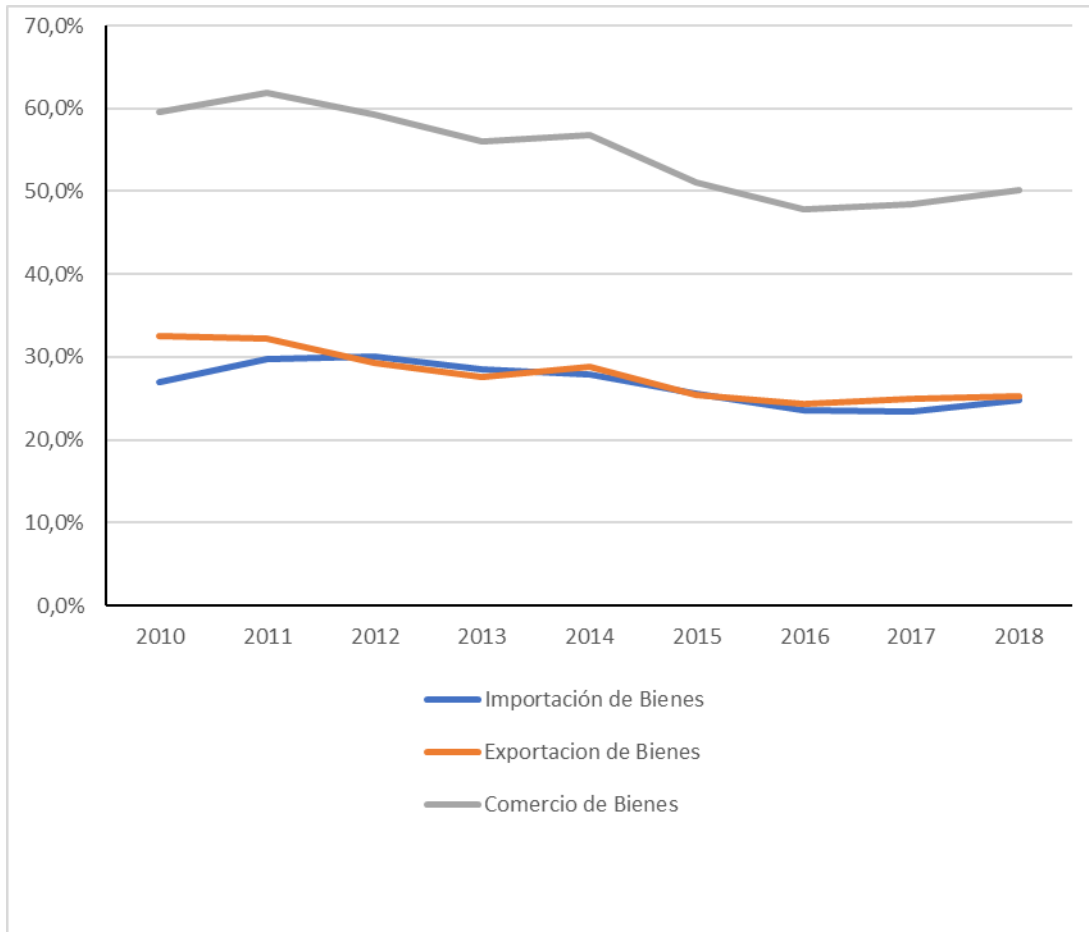
Gráfico 1: Crecimiento del PIB de Chile (% anual)



Fuente: elaboración propia con cifras del Banco Mundial (las cifras pueden ser consultadas en <https://datos.bancomundial.org/>)

<sup>5</sup> Chile, Panorama General, Banco Mundial (<https://www.bancomundial.org/es/country/chile>).

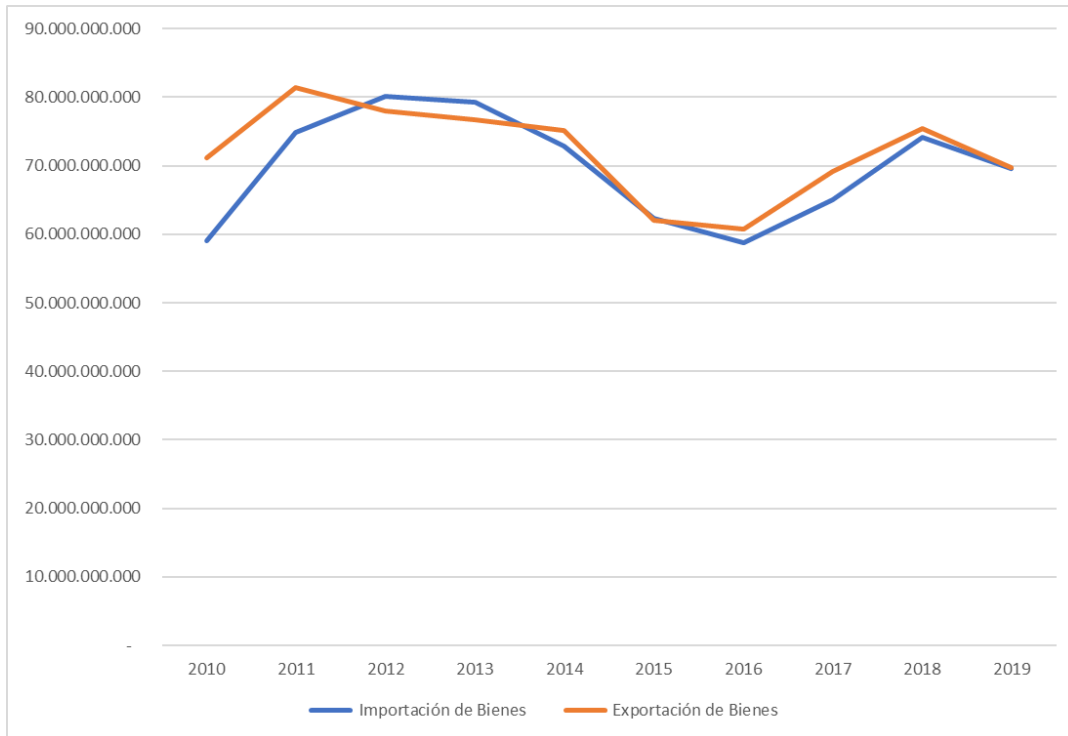
Gráfico 2: Exportaciones e importaciones de bienes como % del PIB



Fuente: UNCOMTRADE



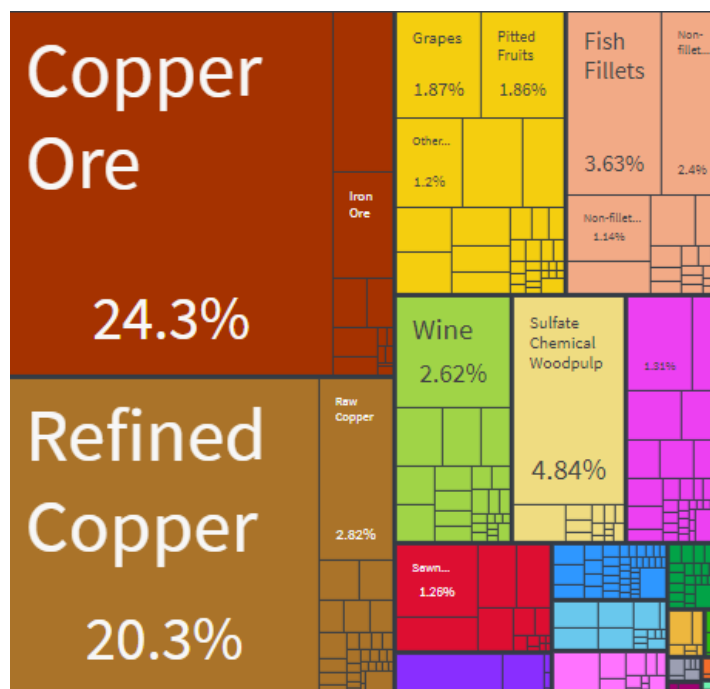
Gráfico 3: Evolución del valor de las exportaciones e importaciones de bienes (en millones de USD)



Fuente: UNCOMTRADE

Según datos de la base de datos de Naciones Unidas (UNCOMTRADE), las exportaciones del país en el año 2019 ascendieron a US\$69,681 millones, mientras que las importaciones totalizaron US\$69.591 millones. Las exportaciones de cobre y sus manufacturas representaron el 29,8% del total, minerales metalíferos, escorias y cenizas (26,7%), pescados y crustáceos (6,9%), frutas y frutos comestibles (7,2%), pulpa de madera (3,4%), y otros (29,3%). Los destinos principales en el 2017 fueron China (31,2%), Estados Unidos (15,7%), Japón (9,1%) y Corea del Sur (6,8%).

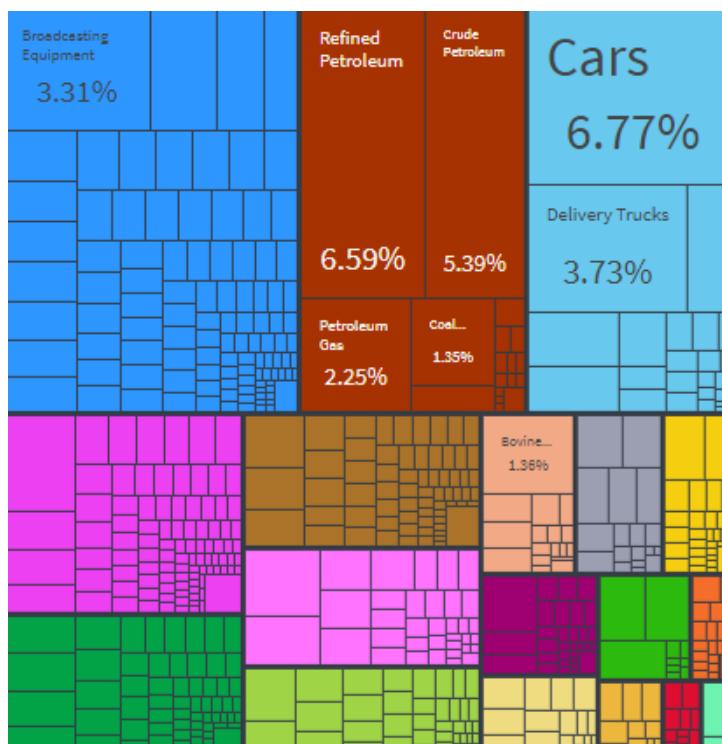
Ilustración 2: Estructura de las exportaciones de Chile en 2018<sup>6</sup>



Fuente: <https://oec.world/en/profile/country/chl/>

<sup>6</sup> Para las ilustraciones 2 y 3, se considera año 2018 debido a la disponibilidad de datos.

Ilustración 3: Estructura de las importaciones de Chile 2018

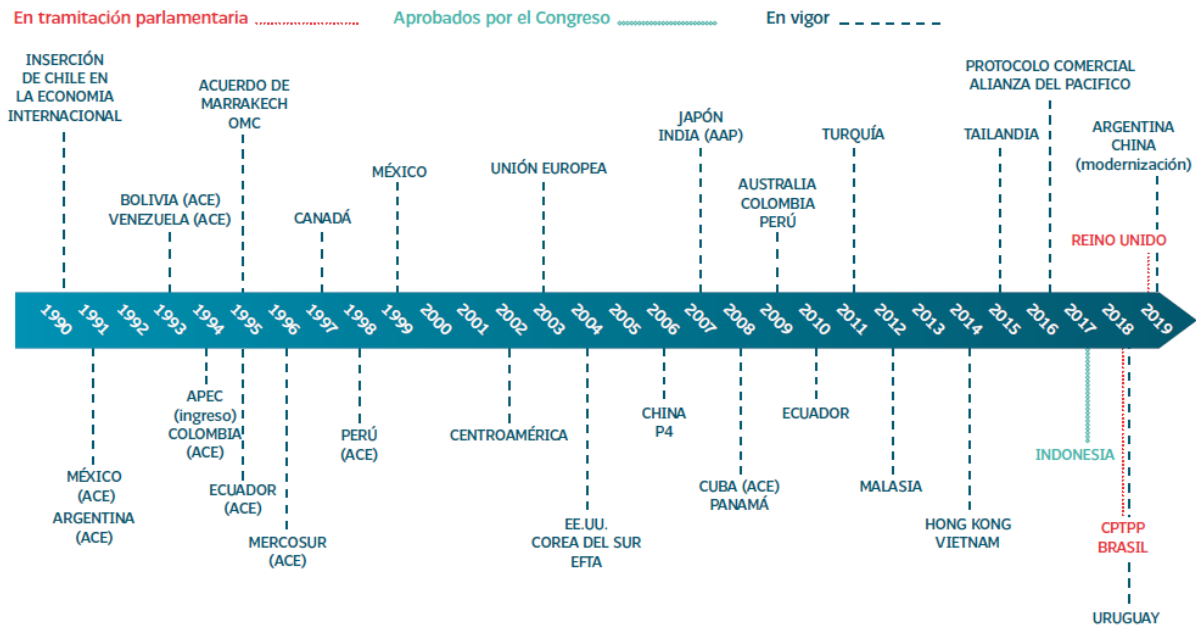


Fuente: <https://oec.world/en/profile/country/chl/>

En cuanto a las importaciones, en el mismo año, destacan los combustibles y aceites minerales (15,77%), reactores nucleares, calderas y máquinas (12,65%), vehículos automóviles y tractores (12,52%), máquinas, aparatos y material eléctrico (10,12%), plásticos y sus manufacturas (3,75%) y otros (45,19%). Las importaciones, en el mismo año, provinieron en mayor medida desde China (22,42%), Estados Unidos (18,19%), Brasil (9,47%) y Argentina (4,89%).

En cuanto a la política comercial, Chile se ha enfocado en las últimas décadas en la liberación y facilitación de comercio, propiciando la entrada y salida de bienes y servicios, desde y hacia el mundo. Esto se ve reflejado en sus 29 acuerdos comerciales bilaterales y multilaterales con 65 mercados, lo que representa el 67% de la población mundial y el 88% del PIB global. La idea anterior se ve reforzada por el peso que tienen las exportaciones de bienes y servicios en el PIB de Chile.

Ilustración 4: Cronología de los tratados de libre comercio de Chile



Fuente: Subsecretaría de Relaciones Económicas Internacionales

## Chile y su inserción en las cadenas globales de valor

En esta sección se aplica el enfoque TiVA<sup>7</sup> desarrollado por la OCDE y la OMC desarrollaron la “Iniciativa TiVA”, con el objetivo de adecuar los datos de comercio tradicional a la realidad de las CGV. Esta metodología que se basa en el análisis del valor agregado que componen las exportaciones e importaciones de los distintos países para la medición del comercio. Este enfoque permite analizar la participación del país o industria en las CGV y a su vez, la posición de ese mismo país o una industria en las CGV. La participación en las CGV se mide a través lo que se denomina el “índice de participación en las CGV” que entrega una estimación sobre que tanto una economía está conectada a las CGV a través de su comercio exterior.

Este indicador está compuesto por dos componentes que reflejan los link aguas arriba (forward) o abajo (backward) en las cadenas de producción internacionales. Básicamente, las economías participan en las CGV a través de la importación de insumos extranjeros para producir bienes y servicios que exportan (participación hacia atrás, “backward”) y también de la exportación de insumos producidos domésticamente a socios que utilizan dichos productos en distintas etapas de producción (participación hacia adelante, “forward”).

Para calcular el índice de participación en las CGV de Chile y a la vez, evaluar su ubicación hacia adelante o hacia atrás, se utilizó la versión 2018 de la base de dato TiVA de la OECD

<sup>7</sup> Comercio en valor agregado (trade in value added).

que contiene indicadores que cubren bienes y servicios para un conjunto de 64 economías y 36 sectores industriales de acuerdo a la Clasificación Industrial Estándar Internacional en su cuarta revisión<sup>8</sup>.

En este contexto, Chile tiene un indicador equivalente a 44%<sup>9</sup>, es decir que un 44% de sus exportaciones totales participan de alguna forma en las CGV ya sea aguas arriba o aguas abajo al año 2015. Esta cifra es relativamente alta si se compara con el mismo índice de los países en desarrollo (41,4%) y los países desarrollados (41,6%). Adicionalmente, en términos geográficos, esta participación supera a la participación de los países de la OECD (25,9%), las economías miembros de APEC (27,6%), la Unión Europea (26,9%) el Sudeste Asiático (27,3%) y América Latina (22%) y es únicamente superado por los países Asean que tienen una participación levemente mayor de 45,9%.

Si comparamos el mismo indicador con el del año 2005, se puede observar una caída en 5,6 puntos porcentuales, lo cual implicaría que Chile ha perdido participación relativa en las CGV, sin embargo esta caída en la participación es consistente con los indicadores de las principales zonas geográficas. Lo anterior se explica en general por los efectos en los patrones de comercio producidos por la crisis sub-prime de 2008 y los rezagos en la recuperación de los flujos comerciales en los años posteriores.

Chile tiene una participación predominante hacia adelante en las CGV, con una participación de 29%, cifra que es superior a todas las principales áreas geográficas incluyendo a ASEAN. Lo anterior se explica principalmente por la alta participación de las exportaciones de cobre, que en el año 2019 concentraron cerca de un tercio del total de exportaciones, nivel de concentración muy superior a otros países productores de recursos naturales, según la OCDE.

En términos de la participación hacia atrás de la exportaciones, Chile registra una cifra de 15,1%, la cual es relativamente baja si se compara tanto con países en desarrollo (21,4%) y países desarrollados (26%), pero sigue siendo superior al promedio de los países OCDE (7,9%), las economías APEC (7%), la Unión Europea (10,4%) el Sudeste Asiático (13,8%) y América Latina (10,2%), pero a su vez menor a los países Asean (31,4%). Si bien la participación de Chile es baja, según la OECD, esta es consistente con factores como el tamaño de la economía doméstica y la importante distancia de los principales centros de producción, lo cual se expresa principalmente en altos costos de transporte.

Sin embargo, si se aísla el factor cobre, y se efectúa un análisis sectorial, se puede observar que la participación de Chile es relativamente similar a los países de la OCDE, lo cual, según el mismo organismo, es evidencia del impacto positivo de la política comercial de Chile de liberalización comercial a través de sus acuerdos bilaterales, plurilaterales y multilaterales.

---

<sup>8</sup> ISIC Rev.4, por sus siglas en inglés.

<sup>9</sup> De acuerdo con análisis de la División Cadenas Globales de Valor de SUBREI usando datos de OCDE:

Como se aprecia, la participación de Chile en las CGV, y su posicionamiento, hacia adelante o atrás, está altamente correlacionada con la concentración de las exportaciones totales chilenas del sector minero, específicamente minerales de cobre y sus concentrados.

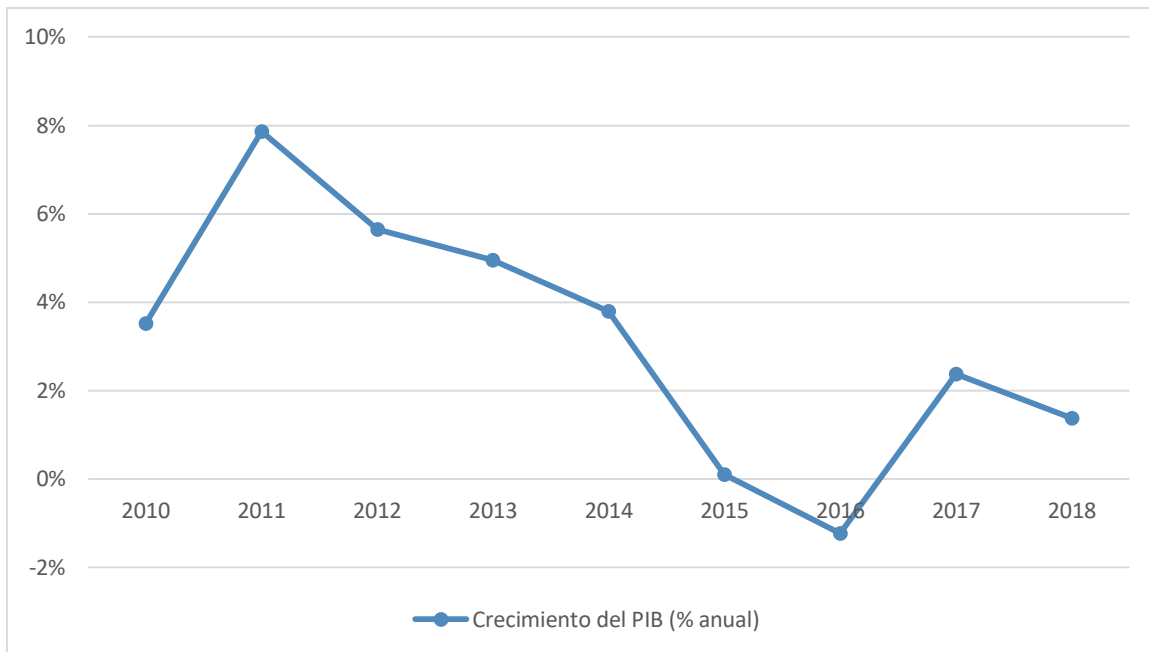
Si, por otro lado, se efectúa un análisis por los principales sectores de actividad económica de Chile podemos ver la participación hacia adelante y hacia atrás de cada uno de ellos con el fin de identificar cuáles tienen un mayor o menor contenido de valor agregado en sus exportaciones totales.

En este contexto, en la participación hacia delante de los sectores productivos, destacan la minería con una participación de 37,1%, en términos de la participación en las exportaciones de insumos enviados a terceros países. Lo sigue el sector de productos químicos (33%); Metales básicos (26%); Alimentos, bebidas y tabaco (6%); y Agricultura, Forestal y bebidas (6%). Lo anterior demuestra la importancia e influencia en la participación hacia adelante del sector minero, específicamente el cobre y sus concentrados.

En cuanto a la participación hacia atrás se destacan los productos químicos (32,4%); Metales básicos (24,1%); Minería (19,9%); Alimentos, bebidas y tabaco (15,6%) y Agricultura, forestal y pesca (6%). Si bien el sector minería no es el sector predominante dentro de la participación sectorial hacia atrás, este supera el promedio de la economía total.

## b. Ecuador<sup>10</sup>

Gráfico 4: Crecimiento del PIB de Ecuador (% anual)



Fuente: elaboración propia con cifras del Banco Mundial (las cifras pueden ser consultadas en <https://datos.bancomundial.org/>)

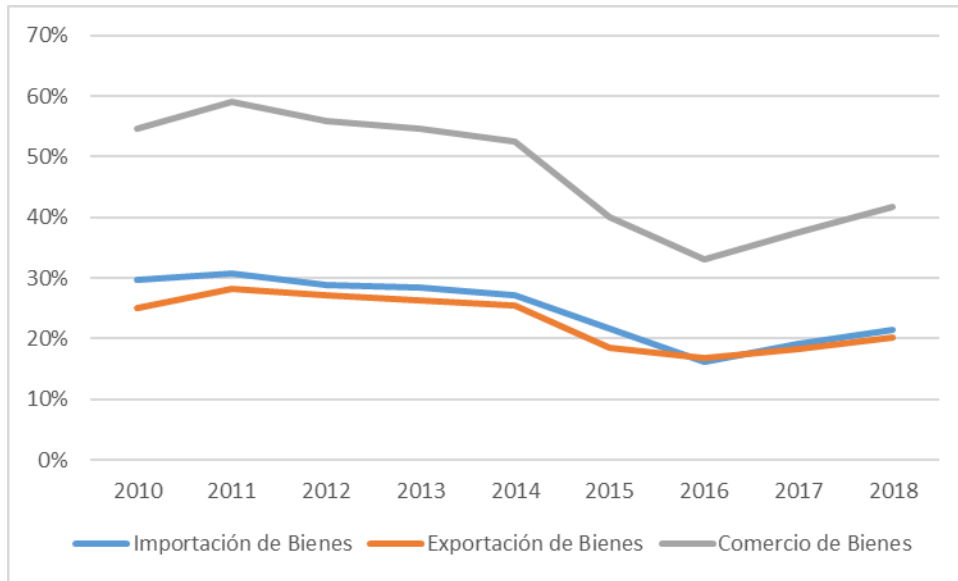
Según el Banco Mundial, Ecuador presentó en el año 2018 una tasa de crecimiento del 1,4% con respecto al año anterior y un PIB en precios actuales de US\$ 108,40 mil millones. A su vez, el PIB per cápita a precios actuales fue de US\$ 6.345 en el 2018.

Conforme se puede visualizar en el gráfico 1, el peak del crecimiento del PIB ecuatoriano se presentó entre los años 2010 y 2012. En el período analizado el crecimiento de la economía ecuatoriana ha sido variable, sin embargo, es preciso mencionar que entre el 2015 y 2016 se registró un decrecimiento del -1,23%. El crecimiento del PIB de Ecuador ha sido impulsado por los altos precios del petróleo e importantes flujos de financiamiento externo al sector público. Por otro lado, el terremoto de Pedernales en abril del 2016, así como la apreciación del dólar fueron factores que causaron el decrecimiento económico durante ese año<sup>11</sup>.

<sup>10</sup> Esta sección fue proporcionada por el Ministerio de Producción, Comercio Exterior, Inversiones y Pesca de Ecuador.

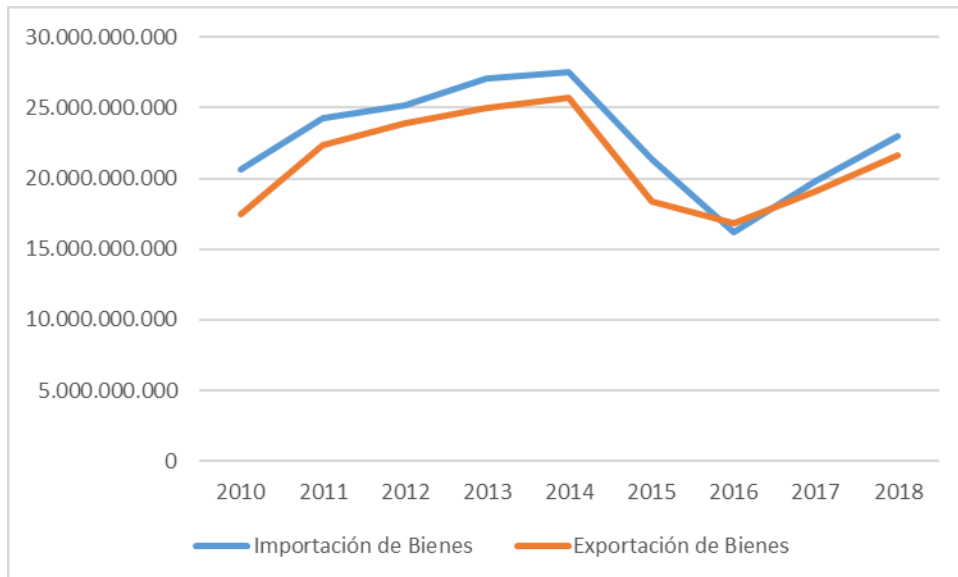
<sup>11</sup> Ecuador, Panorama General, Banco Mundial (<https://www.bancomundial.org/es/country/ecuador>).

Gráfico 5: Exportaciones e importaciones de bienes como % del PIB



Fuente: UNCOMTRADE

Gráfico 6: Evolución del valor de las exportaciones e importaciones de bienes (en millones de USD)

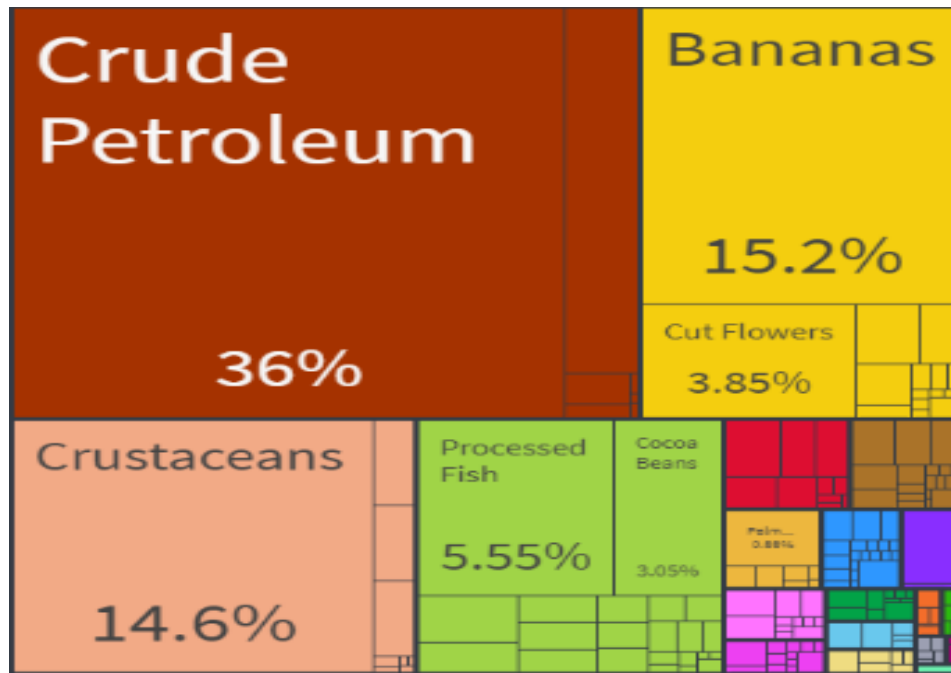


Fuente: UNCOMTRADE

Según datos del Banco Central del Ecuador, las exportaciones de Ecuador en el año 2019 ascendieron a US\$22,329 millones. Las exportaciones de aceites crudos de petróleo representaron el (37,9%) del total, bananas (12,3%), langostinos (7,4%), camarones (5,9%), cacao en grano (2,9%), y otros (33,6%). Los destinos principales en el 2019 fueron Estados Unidos (29,9%), China (12,9%), Panamá (8,5%) y Chile (6,6%).



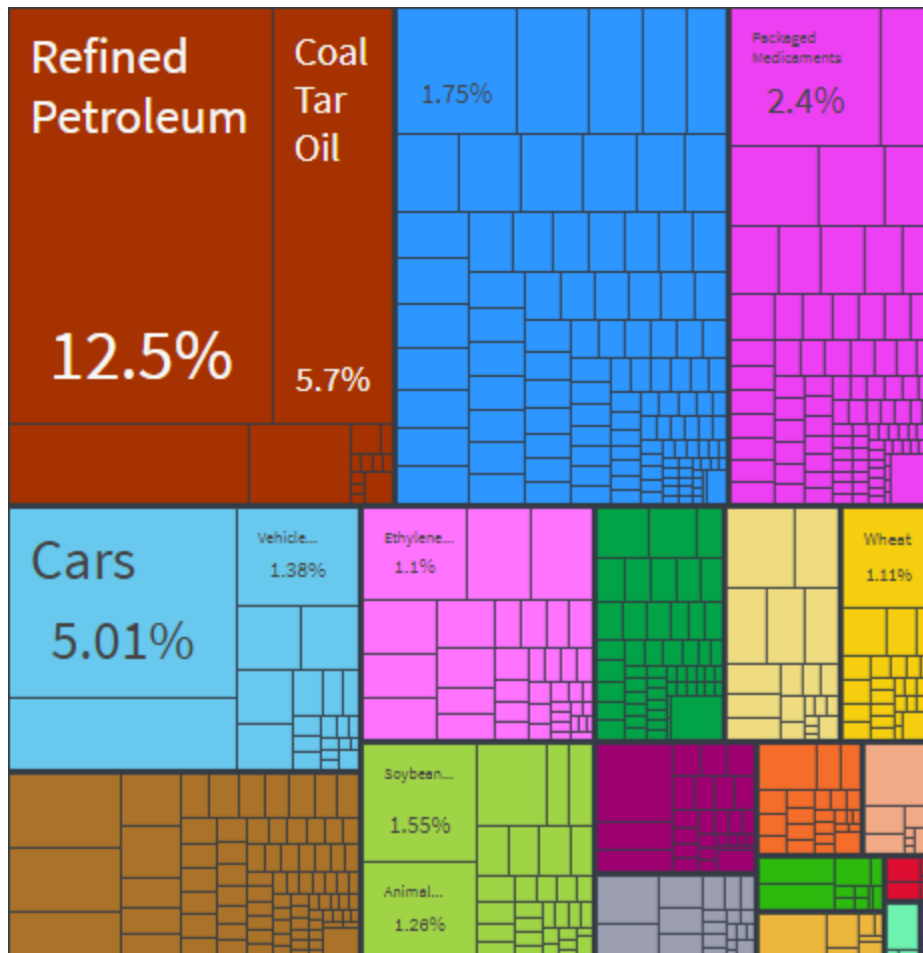
Ilustración 5: Estructura de las exportaciones de Ecuador en 2018



Fuente: Global Trade Data (disponible en <https://oec.world/en/profile/country/ecu>)

En el año 2019, las importaciones alcanzaron los US\$23.019 millones; se destacan el diésel 2, nafta (15,36%), medicamentos para uso terapéutico (2,1%), tortas del aceite de soja (1,8%), vehículos de cilindrada máxima a 1500 cm<sup>3</sup> (1,8%), vehículos de cilindrada máxima a 1500 cm<sup>3</sup> (1,4%) y otros (77,54%). Los principales proveedores de las importaciones fueron: Estados Unidos (23,4%), China (16,4%), Colombia (8,5%) y Panamá (7,2%).

Ilustración 6: Estructura de las importaciones de Ecuador (2018)



Fuente: Global Trade Data (disponible en <https://oec.world/en/profile/country/ecu>)

Durante los últimos años, Ecuador ha venido profundizando las relaciones comerciales con varios socios estratégicos alrededor del mundo, de tal manera que, desde el año 2017 se tiene vigente un Acuerdo Comercial con la Unión Europea, durante el 2020 fue ratificado el Acuerdo con la Asociación Europea de Libre Comercio. Asimismo, se han suscrito y profundizado acuerdos con Guatemala, Nicaragua, El Salvador y Cuba. Por otro lado, Ecuador durante el año 2020, en el marco de su proceso de adhesión a la Alianza del Pacífico, ha finalizado la negociación de la profundización del Acuerdo Comercial con Chile y se encuentra en etapa de negociación con México.

### **Ecuador y Chile como socios estratégicos en cadenas de valor.**

La mayor parte del comercio internacional se caracteriza por un dinámico intercambio de bienes intermedios o componentes, conectados a través de cadenas regionales y globales de valor. Es así que Ecuador busca articular la exploración de vías de desarrollo comercial adecuadas a las condiciones del país a través del aprovechamiento de las redes de acuerdos comerciales que tiene Chile, convirtiéndose en socios estratégicos para que

productos chilenos con materias primas ecuatorianas lleguen a mercados asiáticos gracias a encadenamientos productivos de cadenas de valor.

### III. METODOLOGÍA

La metodología empleada en este estudio se basa en la importación de insumos o bienes intermedios desde un país en estudio y la transformación productiva de estos insumos o bienes intermedios en un segundo país (que opera como país plataforma). El producto final debe cumplir con las normas de origen<sup>12</sup> y otras disposiciones de manera tal que pueda ser considerado como originario del país plataforma. Es importante precisar que este modelo considera que el país plataforma tiene un acuerdo comercial con el tercer mercado que permite exportar bienes con preferencias arancelarias.

En este estudio, se ha aplicado la metodología considerando a Chile como país plataforma.

Para los efectos de este documento se hablará de:

- **País estudio (X):** país que exporta insumos al país plataforma para que éstos sean transformados productivamente. En este caso, Ecuador.
- **País plataforma (Z):** el país donde se realiza la transformación productiva (plataforma) de los insumos o bienes intermedios importados desde el país en estudio (X) y que tiene ventajas competitivas a través de acuerdos comerciales vigentes con terceros mercados (mercados finales). En este caso, Chile.
- **Mercado final (Y):** país al cual se exporta el producto que ha sido elaborado en el país plataforma, a través de una transformación productiva, empleando insumos del país en estudio. En el caso de este estudio: Estados Unidos, China, Japón, Corea e Indonesia.

Supuestos de la metodología:

- Sólo se consideran los productos que el país X ya exporta al mundo, asumiendo que dicho país tiene ciertas ventajas competitivas y/o comparativas<sup>13</sup> en esos productos.
- La metodología no considera los productos que el país X ya se encuentra exportando al país Y porque se considera que ya cuenta con ventajas competitivas en dichos productos en el mercado final.

---

<sup>12</sup> Las reglas de origen son los requisitos negociados entre los países signatarios de un acuerdo comercial con el objetivo de asegurar la procedencia de los productos que se beneficiarán de las ventajas comerciales establecidas entre las Partes. Estos requisitos son exigidos a los exportadores, a través de un certificado de origen, para que sus productos puedan ser considerados originarios y, por tanto, beneficiarios de las rebajas arancelarias acordadas.

<sup>13</sup> Las ventajas comparativas representan las ventajas que tiene un determinado país, en términos de costos de producción, en función de su dotación de recursos. En cambio, las ventajas competitivas se caracterizan por la capacidad de un país, a través de distintas estrategias y herramientas, para diferenciarse por sobre sus competidores.

- El estudio sólo analiza posibles encadenamientos productivos en bienes, no considerando el sector servicios.
- Se considera que todo el universo arancelario entre Chile y Ecuador se encuentra liberalizado.
- En esta etapa del estudio no se han analizado las normas SPS y TBT<sup>14</sup>.

Cifras y datos empleados:

- Los datos empleados corresponden al código del sistema armonizado en base a la revisión 6 del 2017.
- Se utilizan cifras reportadas por el GTA para todos los países al año 2017.
- Las bases de datos utilizadas son: exportaciones del país X al mundo, exportaciones del país X al mercado final, importaciones del mercado final desde el mundo y exportaciones del país plataforma al mundo<sup>15</sup>.
- Para los aranceles “Nación Más Favorecida” (NMF) aplicados por el mercado final, se utiliza la base de datos de la OMC de tarifas.
- Para los aranceles pagados por el país plataforma en el mercado final (Y), se utilizaron los textos de los acuerdos comerciales bilaterales vigentes que se encuentran en la base de datos del SICE<sup>16</sup>.

El primer paso es filtrar la base de datos de exportaciones del país en estudio, restando los productos ya exportados al mercado final. Como ya se mencionó, el supuesto empleado es que los productos que el país en estudio ya envía a cada uno de los mercados finales ya cuentan con ventajas competitivas y comparativas, en diversos grados, y por ello no se analizan encadenamientos productivos para la apertura de mercado<sup>17</sup>. De esta manera se obtiene:

$$EXPX_i - Y_i$$

Luego, esta base se cruza con las importaciones mundiales del mercado final Y para obtener un listado de productos que el país Y importa, pero no desde el país en estudio X, a pesar de que el país en estudio sea exportador del producto a otros países, obteniendo:

$$IMPY_i - EXPX_i (X_i \text{ EXPM})$$

<sup>14</sup> Normas Sanitarias y fitosanitarias, y barreras técnicas al comercio.

<sup>15</sup> Utilizando la base de datos Global Trade Atlas.

<sup>16</sup> Sistema de Información sobre Comercio Exterior de la Organización de Estados Americanos (disponible en: [http://www.sice.oas.org/agreements\\_s.asp](http://www.sice.oas.org/agreements_s.asp))

<sup>17</sup> Aunque existe la posibilidad de aumentar el volumen exportado a través de encadenamientos productivos con el país plataforma, esta opción se dejó fuera del análisis, entre otros, considerando que los costos de transporte restarían competitividad y teniendo presente el enfoque de apoyo a la diversificación de las exportaciones.

Para determinar las posibles complementariedades productivas, esta última base se cruza con las exportaciones del país plataforma al mundo, lo que da como resultado una nueva base con los productos que el país en estudio X exporta al mundo, pero no al mercado final Y, que el mercado final Y si está importando desde el mundo y que, además, el país plataforma exporta al mundo. La tabla resultante es lo que se ha denominado “Matriz de Complementariedad Comercial (MCC)” entre ambos países.

La MCC se ajusta considerando los siguientes filtros:

- Con respecto al arancel NMF<sup>18</sup> del tercer mercado, se consideran únicamente las líneas arancelarias que tengan un NMF mayor al 6% para el caso de Japón y Corea, para Indonesia un 5% y finalmente EE.UU un 4%.
- Se considera la demanda del mercado final. Para el caso de China, se conservan todas aquellas líneas arancelarias en que la demanda sea superior a 5 millones de dólares, lo mismo para Japón y Corea. Para Indonesia, se utiliza un corte de 1 millón de dólares y para EE.UU. un corte de 2 millones de dólares.
- Para el tercer corte, se consideran que las exportaciones al mundo del país de origen, en este caso Ecuador, estén sobre USD 200.000, y para aquellas líneas arancelarias en que las exportaciones estén entre USD 100.000 y USD 200.000 dólares, se consideran aquellas que tengan una tasa de crecimiento sobre el 30% en los últimos 5 años con la formulación geométrica.
- Para el cuarto corte, se utilizan las mismas consideraciones anteriores, pero para el país plataforma. Es decir, que las exportaciones al mundo del país plataforma, en este caso Chile, estén sobre USD 200.000 y para aquellas líneas arancelarias en que las exportaciones estén entre USD 100.000 y USD 200.000 dólares, se consideran aquellas que tengan una tasa de crecimiento sobre el 30% en los últimos 5 años con la formulación geométrica.

Posteriormente, se incorporan los aranceles y reglas de origen negociadas por el país plataforma con el tercer mercado.

Finalmente, se hace una revisión línea a línea de la MCC, para analizar cuáles son los posibles insumos que podrían tener potencial para participar en un proceso de encadenamiento, a través de posibles modelos de negocios aplicables según el caso.

---

<sup>18</sup> En base a lo reportado por los países a la OMC.

## IV. MODELOS PRELIMINARES PROPUESTOS

A continuación se presentan una serie de potenciales modelos de encadenamientos productivos, a partir de los resultados de la aplicación de la metodología.

### a. China: Encadenamientos productivos para exportar a China, a través de una transformación productiva en Chile y considerando a Ecuador como país en estudio

- Productos a base de cereales

Modelo de negocios: exportación de quinua desde Ecuador a Chile, para la producción de productos a base de cereales en Chile y su posterior exportación a China.

Código arancelario productos a base de cereales: 190410

Código arancelario quinua: 100850

Arancel NMF China: 25%

Arancel Chile: 0%

Regla de origen: Cambio de capítulo

- Pinturas y barnices

Modelo de negocios: exportación de polímeros desde Ecuador a Chile, para la producción de pinturas y barnices en Chile, considerando insumos nacionales, y su posterior exportación a China.

Código arancelario pinturas y barnices: 3208

Código arancelario polímeros: 3901

Arancel NMF China: 10%

Arancel Chile: 0%

Regla de origen: 50% VCR

**b. Estados Unidos: Encadenamientos productivos para exportar a Estados Unidos, a través de una transformación productiva en Chile y considerando a Ecuador como país en estudio**

a. Grasas y aceites de pescado

Modelo de negocios: exportación de despojos de pescado o crustáceos desde Ecuador a Chile, para la producción de grasas y aceite de pescado en Chile y su posterior exportación a Estados Unidos.

Código arancelario aceites de pescado: 150420

Código arancelario despojos de pescado o crustáceos: 03

Arancel NMF Estados Unidos: arancel específico [1.5 cents/kg + 5%] [1 cents/kg]

Arancel Chile: 0%

Regla de origen: Cambio de capítulo

**c. Japón: Encadenamientos productivos para exportar a Japón, a través de una transformación productiva en Chile y considerando a Ecuador como país en estudio**

a. Alimento para mascotas (animales domésticos)

Modelo de negocios: exportación de **pescados o crustáceos, o quinua**, desde Ecuador a Chile, para la producción de alimento para mascotas en Chile y su posterior exportación a Japón.

Código arancelario alimento para mascotas: 230910

Código arancelario pescados o crustáceos: capítulo 03

Código arancelario quinua: capítulo 10

Arancel NMF Japón: arancel específico [36yen/kg] [Per each kilogram, 59.50yen plus 6yen for every 1% exceeding 10% by weight of lactose contained]

Arancel Chile: 0%

Regla de origen: Cambio de partida y VCR 40% MR o 30% MA

b. Preparaciones para salsas y salsas preparadas

Modelo de negocios: exportación de pescados y crustáceos desde Ecuador a Chile, para la producción preparaciones para salsas y salsas preparadas en Chile y su posterior exportación a Japón.

Código arancelario preparaciones para salsas y salsas preparadas: 210390

Código arancelario pescados y crustáceos: 03

Arancel NMF Japón: 7,2% - 12,8%

Arancel Chile: 0%

Regla de origen: Cambio de subpartida

**d. Corea: Encadenamientos productivos para exportar a Corea, a través de una transformación productiva en Chile y considerando a Ecuador como país en estudio**

a. Camarones preparados o preservados

Modelo de negocios: exportación camarones desde Ecuador a Chile, para la producción camarones preparados o preservados en Chile y su posterior exportación a Corea.

Código arancelario Camarones preparados o preservados: 160521

Código arancelario pescados y crustáceos: 03

Arancel NMF Corea: 20

Arancel Chile: 0

Regla de origen: Cambio de capítulo

b. Galletas dulces

Modelo de negocios: exportación de quinua o amaranto desde Ecuador a Chile, para la producción galletas dulces en Chile, considerando insumos nacionales, y su posterior exportación a Corea.

Código arancelario galletas dulces: 190531

Código arancelario quinua y amaranto: 10

Arancel NMF Corea: 8

Arancel Chile: 0



Regla de origen: Cambio de partida y VCR 45% MR o 30% MA

**e. Indonesia: Encadenamientos productivos para exportar a Indonesia, a través de una transformación productiva en Chile y considerando a Ecuador como país en estudio**

a. Chocolate y demás preparaciones que contengan cacao

Modelo de negocios: exportación de pasta de cacao o cacao en polvo desde Ecuador a Chile, para la producción chocolates y demás preparaciones en Chile y su posterior exportación a Corea.

Código arancelario chocolate y demás preparaciones que contengan cacao: 1806

Código arancelario pasta de cacao: 1803

Código cacao en polvo: 1805

Arancel NMF Indonesia: 15% - 20%

Arancel Chile: 13,5% - 19% (aranceles en lista de desgravación)

Regla de origen: Cambio de partida o VCR 40%

b. Aguas saborizadas

Modelo de negocios: exportación de polvos liofilizados o frutas hidrolizadas desde Ecuador a Chile, para la producción de aguas saborizadas en Chile y su posterior exportación a Corea.

Código aguas saborizadas: 220210

Código productos hidrolizados y polvos liofilizados: capítulo 21

Arancel NMF Indonesia: 10%

Arancel Chile: 8% (aranceles en lista de desgravación)

Regla de origen: Cambio de partida o VCR 40%

## V. CONCLUSIONES Y RECOMENDACIONES

En términos generales, los potenciales encadenamientos productivos se concentran principalmente en los sectores de alimentos preparados y sector petroquímico. Lo anterior, en concordancia con las estructuras productivas y exportadoras de los países involucrados.

Cabe destacar que la factibilidad de encadenamiento productivo para dichos productos depende de una serie de factores que se recomienda estudiar con mayor profundidad en una segunda etapa. Es decir, análisis de las normas sanitarias y fitosanitarias, obstáculos técnicos al comercio, cuotas de importación. Además, es recomendable tomar en consideración lo establecido en el capítulo de origen en cada uno de los acuerdos comerciales para cada partida arancelaria.

Es importante tener presente que la materialización de encadenamientos productivos depende de la iniciativa privada, por lo que este estudio sólo ofrece un marco de referencia y establece bases de discusión.

## VI. TABLAS DE RESULTADOS

Esta sección presenta los resultados<sup>19</sup> de la aplicación de la metodología, considerando los filtros descritos en la sección IV. Cabe destacar que los resultados expuestos a continuación muestran potenciales encadenamientos productivos (producto final a exportar al tercer mercado), los cuales dependen de la factibilidad de importación de insumos desde cada país en estudio<sup>20</sup>.

Los resultados que se presentan se estructuran de la siguiente forma:

- **HS:** Código arancelario del Sistema Armonizado, a 6 dígitos, del producto final resultante del encadenamiento productivo, susceptible de ser exportado a terceros mercados desde el país plataforma.
- **DESC:** Descripción del producto
- **XECM:** Exportaciones totales anuales (a 2017) hacia el mundo, del país en estudio (Ecuador), en USD.
- **M (abreviatura mercado final) M:** Importaciones totales anuales (a 2017) desde el mundo, del país final, en USD.
- **XCLM:** Exportaciones totales anuales (a 2017) hacia el mundo, del país plataforma (Chile), en USD.
- **N° LT:** Apertura arancelaria.
- **Tarifas NMF:** Arancel NMF del mercado final (se muestra arancel mínimo y máximo para la apertura arancelaria)
- **Arancel Chile:** Arancel negociado entre el país plataforma y el mercado final.
- **RR.OO:** regla de origen negociada entre el país plataforma y el mercado final.

---

<sup>19</sup> Los resultados están sujetos a eventuales revisiones posteriores.

<sup>20</sup> Cabe recordar que las tablas presentadas muestran los resultados de un ejercicio numérico luego de aplicar filtros descritos en la sección de metodología. Por lo tanto, dichos resultados reflejan distintos grados de potencialidades, en dependencia de la factibilidad de importación de insumos desde el país en estudio al país plataforma, análisis de la regla de origen (se recomienda analizar con mayor profundidad la regla de origen general para cada uno de los casos) y normas SPS y TBT.

a. Tabla de resultados considerando a China como tercer mercado

HS	DES	XECM	MCHM	EXCLM	N°LT	Tarifas NMF		ARANCEL CHILE	RR.OO.
						MIN	MAX		
030199	Live fish (excl. ornamental fish, trout [Salmo trutta, Oncorhynchus mykiss, Oncorhynchus clarki, Oncorhynchus aguabonita, Oncorhynchus gilae, Oncorhynchus apache and Oncorhynchus chrysogaster], eels [Anguilla spp.], carp [Cyprinus spp., Carassius spp., Ctenopharyngodon idellus, Hypophthalmichthys spp., Cirrhinus spp., Mylopharyngodon piceus, Catla catla, Labeo spp., Osteochilus hasselti, Leptobarbus hoeveni, Megalobrama spp.], Atlantic and Pacific bluefin tuna [Thunnus thynnus, Thunnus orientalis] and southern bluefin tuna [Thunnus maccoyii])	1.752.589	60.733.740	282.959	7	0	10,5	0	Cambio de capítulo
030289	Fresh or chilled fish, n.e.s.	9.023.037	29.154.271	330.792	5	12	12	0	Cambio de capítulo
030614	Frozen crabs, even smoked, whether in shell or not, incl. crabs in shell, cooked by steaming or by boiling in water	108.368	277.305.890	79.863.274	2	10	10	0	Sin cambio arancelario si hay proceso de aumado
040610	Fresh cheese "unripened or uncured cheese", incl. whey cheese, and curd	505.581	181.891.226	6.929.958	1	12	12	0	Cambio de capítulo
051199	Products of animal origin, n.e.s., dead animals, unfit for human consumption (excl. fish, crustaceans, molluscs or other aquatic invertebrates)	299.488	14.513.737	1.218.178	5	0	15	0	Cambio de capítulo
071333	Dried, shelled kidney beans "Phaseolus vulgaris", whether or not skinned or split	5.828.323	5.102.088	7.423.807	2	0	7,5	0	Cambio de capítulo
080440	Fresh or dried avocados	202.480	105.453.326	391.114.683	1	25	25	0	Cambio de capítulo

080521	Fresh or dried mandarins incl. tangerines and satsumas (excl. clementines)	313.208	61.534.083	86.806.330	2	12	12	0	Cambio de capítulo
080550	Fresh or dried lemons "Citrus limon, Citrus limonum" and limes "Citrus aurantifolia, Citrus latifolia"	444.113	31.149.848	92.330.414	1	11	11	0	Cambio de capítulo
081340	Dried peaches, pears, papaws "papayas", tamarinds and other edible fruits (excl. nuts, bananas, dates, figs, pineapples, avocados, guavas, mangoes, mangosteens, citrus fruit, grapes apricots, prunes and apples, unmixed)	1.437.079	96.262.708	3.871.302	5	20	25	0	Cambio de capítulo
110630	Flour, meal and powder of produce of chapter 8 "Edible fruit and nuts; peel of citrus fruits or melons"	4.661.824	6.549.991	12.629.679	1	20	20	0	Cambio de capítulo
120770	Melon seeds	301.489	7.466.122	4.625.433	4	0	30	0	Cambio de capítulo
120799	Oil seeds and oleaginous fruits, whether or not broken (excl. edible nuts, olives, soya beans, groundnuts, copra, linseed, rape or colza seeds, sunflower seeds, palm nuts and kernels, cotton, castor oil, sesamum, mustard, safflower, melon and poppy seeds)	1.088.102	19.196.023	1.883.493	3	0	20	0	Cambio de capítulo
121221	Seaweeds and other algae, fresh, chilled, frozen or dried, whether or not ground, fit for human consumption	996.490	169.146.053	3.486.658	13	15	20	0	Cambio de capítulo
130239	Mucilages and thickeners derived from vegetable products, whether or not modified (excl. from locust beans, locust bean seeds, guar seeds and agar-agar)	203.472	28.976.872	58.729.458	4	15	15	0	Cambio de capítulo
151590	Fixed vegetable fats and oils and their fractions, whether or not refined, but not chemically modified (excl. soya-bean, groundnut, olive, palm, sunflower-seed, safflower, cotton-seed, coconut, palm kernel, babassu, rape, colza and mustard, linseed, maize, castor and sesame oil)	637.203	38.868.040	12.464.808	4	20	20	0	Cambio de capítulo

151710	Margarine (excl. liquid)	911.790	15.090.137	2.409.774	1	30	30	0	Cambio de capítulo
151790	Edible mixtures or preparations of animal or vegetable fats or oils and edible fractions of different fats or oils (excl. fats, oils and their fractions, partly or wholly hydrogenated, inter-esterified, re-esterified or elaidinised, whether or not refined, but not further prepared, mixtures of olive oils and their fractions, and solid margarine)	4.147.162	400.261.092	2.286.693	2	25	25	0	Cambio de capítulo
151800	Animal or vegetable fats and oils and their fractions, boiled, oxidised, dehydrated, sulphurised, blown, polymerised by heat in vacuum or in inert gas or otherwise chemically modified, inedible mixtures or preparations of animal or vegetable fats or oils or of fractions of different fats or oils, n.e.s.	656.854	39.007.932	12.090.082	1	10	10	0	Cambio de capítulo
160420	Prepared or preserved fish (excl. whole or in pieces)	49.866.280	63.449.416	257.711	4	12	12	0	Cambio de capítulo
170490	Sugar confectionery not containing cocoa, incl. white chocolate (excl. chewing gum)	27.726.699	186.941.139	2.773.859	1	10	10	0	Cambio de capítulo
190110	Food preparations for infant use, put up for retail sale, of flour, groats, meal, starch or malt extract, not containing cocoa or containing < 40% by weight of cocoa calculated on a totally defatted basis, n.e.s. and of milk, sour cream, whey, yogurt, kephir or similar goods of heading 0401 to 0404, not containing cocoa or containing < 5% by weight of cocoa calculated on a totally defatted basis, n.e.s.	235.987	4.072.940.714	87.170.924	2	15	15	0	Cambio de capítulo
190219	Uncooked pasta, not stuffed or otherwise prepared, not containing eggs	997.896	29.136.185	7.070.166	1	15	15	0	Cambio de capítulo
190230	Pasta, cooked or otherwise prepared (excl. stuffed)	313.047	201.616.503	243.915	4	15	15	0	Cambio de capítulo

190410	Prepared foods obtained by swelling or roasting cereals or cereal products, e.g. corn flakes	213.730	168.366.931	19.789.982	1	25	25	0	Cambio de capítulo
190531	Sweet biscuits	1.227.007	287.390.428	4.329.992	1	15	15	0	Cambio de capítulo
190532	Waffles and wafers	1.164.752	163.125.967	2.840.252	1	15	15	0	Cambio de capítulo
190590	Bread, pastry, cakes, biscuits and other bakers' wares, whether or not containing cocoa; communion wafers, empty cachets of a kind suitable for pharmaceutical use, sealing wafers, rice paper and similar products (excl. crispbread, gingerbread and the like, sweet biscuits, waffles, wafers not mentioned, rusks, toasted bread and similar toasted products)	6.517.622	306.956.506	2.518.509	1	20	20	0	Cambio de capítulo
200290	Tomatoes, prepared or preserved otherwise than by vinegar or acetic acid (excl. whole or in pieces)	123.458	8.333.437	111.414.554	3	18	20	0	50% VCR
200819	Nuts and other seeds, incl. mixtures, prepared or preserved (excl. prepared or preserved with vinegar, preserved with sugar but not laid in syrup, jams, fruit jellies, marmalades, fruit purée and pastes, obtained by cooking, and groundnuts)	1.321.764	130.208.680	11.258.275	5	10	20	0	50% VCR
210690	Food preparations, n.e.s.	3.642.822	1.823.690.533	262.357.351	6	3	35	0	50% VCR
220210	Waters, incl. mineral and aerated, with added sugar, sweetener or flavour, for direct consumption as a beverage	1.967.217	114.325.044	2.387.628	1	20	20	0	Cambio de capítulo
220299	Non-alcoholic beverages (excl. water, fruit or vegetable juices, milk and beer)	553.124	326.237.228	2.482.036	1	35	35	0	Cambio de capítulo
220710	Undenatured ethyl alcohol, of actual alcoholic strength of $\geq$ 80%	7.664.540	9.360.425	397.907	1	40	40	0	Cambio de capítulo
230910	Dog or cat food, put up for retail sale	2.984.652	89.206.228	960.519	2	15	15	0	50% VCR

240220	Cigarettes, containing tobacco	373.432	500.768.714	93.982.242	1	25	25	0	50% VCR
271500	Bituminous mastics, cut-backs and other bituminous mixtures based on natural asphalt, on natural bitumen, on petroleum bitumen, on mineral tar or on mineral tar pitch	279.836	1.817.177.395	7.997.457	1	8	8	0	40% VCR
300410	Medicaments containing penicillins or derivatives thereof with a penicillanic acid structure, or streptomycins or derivatives thereof, put up in measured doses "incl. those for transdermal administration" or in forms or packings for retail sale	1.079.005	100.857.692	4.910.254	5	6	6	0	50% VCR
300420	Medicaments containing antibiotics, put up in measured doses "incl. those for transdermal administration" or in forms or packings for retail sale (excl. medicaments containing penicillins or derivatives thereof with a penicillanic structure, or streptomycines or derivatives thereof)	897.711	1.393.730.274	11.981.012	10	6	6	0	50% VCR
300450	Medicaments containing provitamins, vitamins, incl. natural concentrates and derivatives thereof used primarily as vitamins, put up in measured doses "incl. those for transdermal administration" or in forms or packings for retail sale (excl. containing antibiotics, hormones, alkaloids, or their derivatives)	1.417.662	305.438.917	4.131.610	1	6	6	0	50% VCR
300490	Medicaments consisting of mixed or unmixed products for therapeutic or prophylactic purposes, put up in measured doses "incl. those for transdermal administration" or in forms or packings for retail sale (excl. containing antibiotics, hormones or steroids used as hormones, alkaloids, provitamins, vitamins, their derivatives or antimalarial active principles)	32.014.922	##### ##	96.553.905	9	3	6	0	50% VCR
320300	Colouring matter of vegetable or animal origin, incl. dye extracts (excl. animal black), whether or not chemically defined; preparations based on	3.615.596	82.795.453	3.529.753	3	6,5	6,5	0	50% VCR



	colouring matter of vegetable or animal origin of a kind used to dye fabrics or produce colorant preparations (excl. preparations of heading 3207, 3208, 3209, 3210, 3213 and 3215)								
320810	Paints and varnishes, incl. enamels and lacquers, based on polyesters, dispersed or dissolved in a non-aqueous medium; solutions based on polyesters in volatile organic solvents, containing > 50% solvent by weight	1.003.631	128.578.972	831.562	1	10	10	0	50% VCR
320820	Paints and varnishes, incl. enamels and lacquers, based on acrylic or vinyl polymers, dispersed or dissolved in a non-aqueous medium; solutions based on acrylic or vinyl polymers in volatile organic solvents, containing > 50% solvent by weight	226.039	167.380.758	478.513	2	10	10	0	50% VCR
320890	Paints and varnishes based, incl. enamels and lacquers, on synthetic polymers or chemically modified natural polymers, dispersed or dissolved in a non-aqueous medium, and solutions of products of headings 3901 to 3913 in volatile organic solvents, containing > 50% solvent by weight (excl. those based on polyesters and acrylic or vinyl polymers and solutions of collodion)	2.078.891	348.849.479	2.024.224	2	10	10	0	50% VCR
320910	Paints and varnishes, incl. enamels and lacquers, based on acrylic or vinyl polymers, dispersed or dissolved in an aqueous medium	400.188	118.915.809	1.841.913	1	10	10	0	50% VCR
321519	Printing ink, whether or not concentrated or solid (excl. black ink)	284.349	259.098.415	1.024.787	3	4,3	6,5	0	50% VCR
330210	Mixtures of odoriferous substances and mixtures, incl. alcoholic solutions, with a basis of one or more of these substances, of a kind used in the food and drink industries; other preparations based on odoriferous substances, of a kind used for the manufacture of beverages	813.779	261.679.869	10.205.946	2	15	15	0	50% VCR
330300	Perfumes and toilet waters (excl. aftershave lotions, personal deodorants and hair lotions)	1.570.936	257.129.945	6.650.043	1	10	10	0	50% VCR

330499	Beauty or make-up preparations and preparations for the care of the skin (other than medicaments), incl. sunscreen or suntan preparations (excl. medicaments, lip and eye make-up preparations, manicure or pedicure preparations and make-up or skin care powders, incl. baby powders)	250.178	5.131.032.857	32.141.826	1	6,5	6,5	0	50% VCR
330510	Shampoos	574.757	183.245.136	7.325.483	1	6,5	6,5	0	50% VCR
330590	Preparations for use on the hair (excl. shampoos, preparations for permanent waving or straightening and hair lacquers)	374.627	157.341.662	2.331.330	1	10	10	0	50% VCR
330610	Dentifrices, incl. those used by dental practitioners	338.807	144.080.797	378.097	2	10	10	0	50% VCR
330720	Personal deodorants and antiperspirants	681.267	6.319.224	12.796.430	1	10	10	0	50% VCR
340119	Soap and organic surface-active products and preparations, in the form of bars, cakes, moulded pieces or shapes, and paper, wadding, felt and nonwovens, impregnated, coated or covered with soap or detergent (excl. those for toilet use, incl. medicated products)	2.009.213	42.727.332	213.367	2	10	15	0	50% VCR
340120	Soap in the form of flakes, granules, powder, paste or in aqueous solution	10.051.442	70.219.853	1.073.862	1	15	15	0	50% VCR
340220	Surface-active preparations, washing preparations, auxiliary washing preparations and cleaning preparations put up for retail sale (excl. organic surface-active agents, soap and organic surface-active preparations in the form of bars, cakes, moulded pieces or shapes, and products and preparations for washing the skin in the form of liquid or cream)	10.496.622	345.093.488	1.503.140	2	10	10	0	50% VCR
340290	Surface-active preparations, washing preparations, incl. auxiliary washing preparations and cleaning preparations (excl. those put up for retail sale, organic surface-active agents, soap and organic	552.608	445.425.477	1.036.574	1	9	9	0	50% VCR

	surface-active preparations in the form of bars, cakes, moulded pieces or shapes, and products and preparations for washing the skin in the form of liquid or cream)								
340319	Lubricant preparations, incl. cutting-oil preparations, bolt or nut release preparations, anti-rust or anti-corrosion preparations and mould-release preparations, based on lubricants and containing petroleum oil or bituminous mineral oil (excl. preparations containing, as basic constituents, >= 70% of petroleum oil or bituminous mineral oil by weight and preparations for treating textiles, leather, furskins and other materials)	101.298	565.422.171	221.183	1	10	10	0	50% VCR
350610	Products suitable for use as glues or adhesives put up for retail sale as glues or adhesives, with a net weight of <= 1 kg	2.510.519	429.833.488	4.482.428	1	10	10	0	50% VCR
350691	Adhesives based on polymers of headings 3901 to 3913 or on rubber (excl. put up for retail sale with a net weight of <= 1 kg)	1.367.431	1.757.353.811	12.949.555	5	5	10	0	50% VCR
380893	Herbicides, anti-sprouting products and plant-growth regulators, put up in forms or packings for retail sale or as preparations or articles (excl. goods of subheading 3808.59)	1.845.333	141.328.749	6.068.592	4	5	9	0	40% VCR
380894	Disinfectants, put up in forms or packings for retail sale or as preparations or articles (excl. goods of subheading 3808.59)	515.485	132.106.595	1.848.933	1	9	9	0	40% VCR
382319	Fatty acids, industrial, monocarboxylic; acid oils from refining (excl. stearic acid, oleic acid and tall oil fatty acids)	3.702.669	416.619.132	690.710	1	16	16	0	40% VCR
382440	Prepared additives for cements, mortars or concretes	772.909	25.716.052	2.910.148	2	6,5	6,5	0	40% VCR
382499	Chemical products and preparations of the chemical or allied industries, incl. those consisting of mixtures of natural products, n.e.s.	509.714	6.101.285.178	23.445.566	7	6,5	9	0	40% VCR

390422	Plasticised poly"vinyl chloride", in primary forms, mixed with other substances	3.033.545	159.841.957	486.457	1	6,5	6,5	0	50% VCR
390690	Acrylic polymers, in primary forms (excl. poly"methyl methacrylate")	645.794	1.843.077.2 49	7.253.841	2	6,5	6,5	0	50% VCR
391239	Cellulose ethers, in primary forms (excl. carboxymethylcellulose and its salts)	129.538	104.849.662	272.182	1	6,5	6,5	0	50% VCR
391723	Rigid tubes, pipes and hoses, of polymers of vinyl chloride	2.747.253	21.799.686	3.232.398	1	10	10	0	50% VCR
391910	Self-adhesive plates, sheets, film, foil, tape, strip and other flat shapes, of plastics, in rolls <= 20 cm wide	326.017	382.366.598	909.709	3	6,5	6,5	0	40% VCR
391990	Self-adhesive plates, sheets, film, foil, tape, strip and other flat shapes, of plastics, whether or not in rolls > 20 cm wide (excl. floor, wall and ceiling coverings of heading 3918)	254.772	2.381.777.8 39	31.956.214	4	4,3	6,5	0	40% VCR
392010	Plates, sheets, film, foil and strip, of non-cellular polymers of ethylene, not reinforced, laminated, supported or similarly combined with other materials, without backing, unworked or merely surface-worked or merely cut into squares or rectangles (excl. self-adhesive products, and floor, wall and ceiling coverings of heading 3918)	2.536.996	1.110.178.3 21	45.043.467	2	6,5	6,5	0	50% VCR
392020	Plates, sheets, film, foil and strip, of non-cellular polymers of ethylene, not reinforced, laminated, supported or similarly combined with other materials, without backing, unworked or merely surface-worked or merely cut into squares or rectangles (excl. self-adhesive products, and floor, wall and ceiling coverings of heading 3918)	30.299.49 6	544.157.099	10.429.043	2	6,5	6,5	0	50% VCR
392113	Plates, sheets, film, foil and strip, of cellular polyurethanes, unworked or merely surface-worked or merely cut into squares or rectangles (excl. self-adhesive products, floor, wall and ceiling coverings of heading 3918 and sterile surgical or	207.744	339.759.745	1.015.331	2	6,5	9	0	50% VCR

	dental adhesion barriers of subheading 3006.10.30)								
392190	Plates, sheets, film, foil and strip, of plastics, reinforced, laminated, supported or similarly combined with other materials, unworked or merely surface-worked or merely cut into squares or rectangles (excl. of cellular plastic; self-adhesive products, floor, wall and ceiling coverings of heading 3918)	756.840	591.504.368	355.039	3	6,5	6,5	0	50% VCR
392321	Sacks and bags, incl. cones, of polymers of ethylene	5.490.664	118.660.749	15.926.319	1	10	10	0	50% VCR
392390	Articles for the conveyance or packaging of goods, of plastics (excl. boxes, cases, crates and similar articles; sacks and bags, incl. cones; carboys, bottles, flasks and similar articles; spools, spindles, bobbins and similar supports; stoppers, lids, caps and other closures)	530.806	299.602.230	8.509.053	1	10	10	0	40% VCR
392410	Tableware and kitchenware, of plastics	3.875.967	112.168.350	1.756.092	1	10	10	0	40% VCR
400122	Technically specified natural rubber "TSNR"	986.258	3.036.093.249	405.883	1	20	20	0	40% VCR
401120	New pneumatic tyres, of rubber, of a kind used for buses and lorries (excl. tyres with lug, corner or similar treads)	16.280.824	46.233.938	1.959.008	1	10	10	0	40% VCR
401519	Gloves, mittens and mitts, of vulcanised rubber (excl. surgical gloves)	258.580	167.446.966	457.488	1	18	18	0	50% VCR
410799	Leather "incl. parchment-dressed leather" of the portions, strips or sheets of hides and skins of bovine "incl. buffalo" or equine animals, further prepared after tanning or crusting, without hair on (excl. unsplit full grains leather, grain splits leather, chamois leather, patent leather and patent laminated leather, and metallised leather)	2.435.916	137.518.833	807.401	2	5	7	0	40% VCR

420222	Handbags, whether or not with shoulder straps, incl. those without handles, with outer surface of plastic sheeting or textile materials	223.936	303.112.603	2.246.130	1	10	10	0	40% VCR
481930	Sacks and bags, of paper, paperboard, cellulose wadding or webs of cellulose fibres, having a base of a width of >= 40 cm	916.504	6.860.975	19.829.883	1	7,5	7,5	0	50% VCR
511219	Woven fabrics containing >= 85% combed wool or combed fine animal hair by weight and weighing > 200 g/m <sup>2</sup>	212.535	93.520.080	4.645.476	1	10	10	0	50% VCR
540720	Woven fabrics of strip or the like, of synthetic filament, incl. monofilament of >= 67 decitex and with a cross sectional dimension of <= 1 mm	1.992.042	22.807.507	3.200.114	1	10	10	0	50% VCR
551513	Woven fabrics containing predominantly, but < 85% polyester staple fibres by weight, mixed principally or solely with cotton or fine animal hair	651.654	29.732.908	728.208	1	10	10	0	50% VCR
560811	Made-up knotted fishing nets of man-made textile materials (excl. landing nets)	401.636	6.376.163	210.065	1	10	10	0	50% VCR
590390	Textile fabrics impregnated, coated, covered or laminated with plastics other than poly"vinyl chloride" or polyurethane (excl. tyre cord fabric of high-tenacity yarn of nylon or other polyamides, polyesters or viscose rayon; wallcoverings of textile materials impregnated or covered with plastic; floor coverings consisting of a textile backing and a top layer or covering of plastics)	539.867	260.466.260	293.082	3	10	10	0	50% VCR
600632	Dyed fabrics, knitted or crocheted, of synthetic fibres, of a width of > 30 cm (excl. warp knit fabrics "incl. those made on galloon knitting machines", those containing by weight >= 5% of elastomeric yarn or rubber thread, and pile fabrics, incl. "long pile", looped pile fabrics, labels, badges and similar articles, and knitted or crocheted fabrics, impregnated, coated, covered or laminated)	314.269	392.183.908	298.659	1	10	10	0	50% VCR
610910	T-shirts, singlets and other vests of cotton, knitted or crocheted	261.413	429.202.280	611.774	1	14	14	0	50% VCR

610990	T-shirts, singlets and other vests of textile materials, knitted or crocheted (excl. cotton)	399.037	212.971.660	22.493.047	2	14	14	0	50% VCR
611030	Jerseys, pullovers, cardigans, waistcoats and similar articles, of man-made fibres, knitted or crocheted (excl. wadded waistcoats)	1.916.137	248.318.951	520.295	1	16	16	0	50% VCR
620640	Women's or girls' blouses, shirts and shirt-blouses of man-made fibres (excl. knitted or crocheted and vests)	154.540	42.601.971	308.356	1	17,5	17,5	0	50% VCR
630140	Blankets and travelling rugs of synthetic fibres (excl. electric, table covers, bedspreads and articles of bedding and similar furnishing of heading 9404)	421.416	5.731.453	1.838.349	1	17,5	17,5	0	50% VCR
630533	Sacks and bags, for the packing of goods, of polyethylene or polypropylene strip or the like (excl. flexible intermediate bulk containers)	14.095.980	10.010.186	1.102.500	1	16	16	0	50% VCR
640399	Footwear with outer soles of rubber, plastics or composition leather, with uppers of leather (excl. covering the ankle, incorporating a protective metal toecap, sports footwear, orthopaedic footwear and toy footwear)	226.976	902.228.112	2.084.587	1	10	10	0	50% VCR
640419	Footwear with outer soles of rubber or plastics and uppers of textile materials (excl. sports footwear, incl. tennis shoes, basketball shoes, gym shoes, training shoes and the like, and toy footwear)	4.378.900	1.310.322.019	679.304	2	24	24	0	50% VCR
640610	Uppers and parts thereof (excl. stiffeners and general parts made of asbestos)	1.365.224	171.529.470	216.934	1	15	15	0	50% VCR
681381	Brake linings and pads, with a basis of mineral substances or cellulose, whether or not combined with textile or other materials (excl. containing asbestos)	819.535	9.190.729	2.059.432	1	10	10	0	40% VCR
691090	Ceramic sinks, washbasins, washbasin pedestals, baths, bidets, water closet pans, flushing cisterns, urinals and similar sanitary fixtures (excl. of porcelain or china, soap dishes, sponge holders, tooth-brush holders, towel hooks and toilet paper holders)	11.934.388	5.209.809	570.178	1	10	10	0	50% VCR

700719	Toughened "tempered" safety glass (excl. glass of size and shape suitable for incorporation in motor vehicles, aircraft, spacecraft, vessels and other vehicles, and lenses for spectacles and goggles, etc., and for clocks and watches)	1.992.772	77.467.322	4.927.808	1	14	14	0	50% VCR
701090	Carboys, bottles, flasks, jars, pots, phials and other containers, of glass, of a kind used for the commercial conveyance or packing of goods, and preserving jars, of glass (excl. ampoules, glass inners for containers, with vacuum insulation, perfume atomizers, flasks, bottles etc. for atomizers)	10.101.708	42.810.601	29.666.604	4	14	14	0	50% VCR
721720	Wire of iron or non-alloy steel, in coils, plated or coated with zinc (excl. bars and rods)	3.370.359	11.607.354	442.640	1	8	8	0	50% VCR
730840	Equipment for scaffolding, shuttering, propping or pit-propping (excl. composite sheetpiling products and formwork panels for poured-in-place concrete, which have the characteristics of moulds)	2.786.292	9.050.627	15.634.049	1	8,4	8,4	0	40% VCR
731010	Tanks, casks, drums, cans, boxes and similar containers, of iron or steel, for any material, of a capacity of >= 50 l but <= 300 l, n.e.s. (excl. containers for compressed or liquefied gas, or containers fitted with mechanical or thermal equipment)	531.289	31.813.121	25.532.371	1	10,5	10,5	0	40% VCR
731100	Containers of iron or steel, for compressed or liquefied gas (excl. containers specifically constructed or equipped for one or more types of transport)	229.973	58.396.317	1.649.348	2	8	17,5	0	40% VCR
731700	Nails, tacks, drawing pins, corrugated nails, staples and similar articles of iron or steel, whether or not with heads of other material (excl. such articles with heads of copper and staples in strips)	407.918	16.560.527	273.652	1	10	10	0	50% VCR
732111	Appliances for baking, frying, grilling and cooking and plate warmers, for domestic use, of iron or steel, for gas fuel or for both gas and other fuels (excl. large cooking appliances)	78.770.025	18.430.835	1.132.859	1	15	15	0	50% VCR



732190	Parts of domestic appliances non-electrically heated of heading 7321, n.e.s.	311.985	26.001.670	870.251	1	12	12	0	50% VCR
761510	Table, kitchen or other household articles and parts thereof, and pot scourers and scouring or polishing pads, gloves and the like, of aluminium (excl. cans, boxes and similar containers of heading 7612, articles of the nature of a work implement, spoons, ladles, forks and other articles of heading 8211 to 8215, ornamental articles, fittings and sanitary ware)	821.963	56.853.763	1.983.455	2	15	18	0	40% VCR
820559	Hand tools, incl. glaziers' diamonds, of base metal, n.e.s.	347.428	51.469.410	491.864	1	10	10	0	40% VCR
820719	Rock-drilling or earth-boring tools, interchangeable, and parts therefor, with working parts of materials other than sintered metal carbide or cermets	1.230.357	57.353.604	4.049.456	2	8	8	0	40% VCR
820790	Interchangeable tools for hand tools, whether or not power-operated, or for machine tools, n.e.s.	181.467	109.232.713	6.846.406	2	8	8	0	40% VCR
830241	Base metal mountings and fittings suitable for buildings (excl. locks with keys and hinges)	597.903	86.231.179	1.887.255	1	14	14	0	50% VCR
841181	Gas turbines of a power <= 5.000 kW (excl. turbojets and turbopropellers)	1.134.983	80.510.664	375.000	1	15	15	0	40% VCR
841350	Reciprocating positive displacement pumps for liquids, power-driven (excl. those of subheading 8413.11 and 8413.19, fuel, lubricating or cooling medium pumps for internal combustion piston engine and concrete pumps)	1.409.402	783.259.936	2.039.433	5	10	10	0	40% VCR
841370	Centrifugal pumps, power-driven (excl. those of subheading 8413.11 and 8413.19, fuel, lubricating or cooling medium pumps for internal combustion piston engine and concrete pumps)	2.997.410	706.862.907	4.479.843	3	8	10	0	40% VCR
841381	Pumps for liquids, power-driven (excl. those of subheading 8413.11 and 8413.19, fuel, lubricating or cooling medium pumps for internal combustion piston engine, concrete pumps, general	271.762	200.941.002	1.870.308	1	8	8	0	40% VCR

	reciprocating or rotary positive displacement pumps and centrifugal pumps of all kinds)								
841480	Air pumps, air or other gas compressors and ventilating or recycling hoods incorporating a fan, whether or not fitted with filters, having a maximum horizontal side > 120 cm (excl. vacuum pumps, hand- or foot-operated air pumps, compressors for refrigerating equipment and air compressors mounted on a wheeled chassis for towing)	239.517	935.115.899	3.054.767	5	7	8	0	40% VCR
841810	Combined refrigerator-freezers, with separate external doors	1.761.536	180.074.551	6.930.918	3	10	15	0	50% VCR
841850	Furniture "chests, cabinets, display counters, show-cases and the like" for storage and display, incorporating refrigerating or freezing equipment (excl. combined refrigerator-freezers with separate external doors, household refrigerators and freezers of the chest type of a capacity <= 800 l or of the upright type of a capacity <= 900 l)	2.065.569	23.337.573	14.202.201	1	10	10	0	50% VCR
842199	Parts of machinery and apparatus for filtering or purifying liquids or gases, n.e.s.	273.500	1.133.382.000	1.399.528	4	3,3	10	0	50% VCR
842230	Machinery for filling, closing, sealing or labelling bottles, cans, boxes, bags or other containers; machinery for capsuling bottles, jars, tubes and similar containers; machinery for aerating beverages	1.033.002	566.938.105	1.724.702	5	10	12	0	40% VCR
842240	Packing or wrapping machinery, incl. heat-shrink wrapping machinery (excl. machinery for filling, closing, sealing or labelling bottles, cans, boxes, bags or other containers and machinery for capsuling bottles, jars, tubes and similar containers)	237.974	589.066.410	1.868.570	1	10	10	0	40% VCR
842720	Self-propelled trucks fitted with lifting or handling equipment, non-powered by an electric motor	403.068	64.815.970	3.408.533	2	9	9	0	40% VCR

842911	Self-propelled bulldozers and angledozers, track laying	9.239.555	22.855.426	9.136.106	2	7	7	0	50% VCR
842940	Self-propelled tamping machines and roadrollers	480.398	14.129.265	1.467.481	3	6	8	0	50% VCR
842952	Self-propelled mechanical shovels, excavators and shovel loaders, with a 360° revolving superstructure	5.903.544	1.122.500.927	4.618.106	4	8	8	0	50% VCR
843680	Agricultural, horticultural, forestry or bee-keeping machinery, n.e.s.	1.029.168	55.404.770	246.939	1	10	10	0	40% VCR
844180	Machinery for making up paper pulp, paper or paperboard, n.e.s.	373.000	41.305.401	393.156	2	12	12	0	40% VCR
844313	Offset printing machinery (excl. sheet fed offset printing machinery, sheet size <= 22 x 36 cm, and reel fed offset printing machinery)	351.580	530.787.243	1.498.461	5	10	10	0	40% VCR
844399	Parts and accessories of printers, copying machines and facsimile machines, n.e.s. (excl. of printing machinery used for printing by means of plates, cylinders and other printing components of heading 8442)	215.078	4.725.501.033	1.985.290	7	0	10	0	40% VCR
846390	Machine tools for working metal, sintered metal carbides or cermets, without removing metal (excl. forging, bending, folding, straightening and flattening presses, shearing machines, punching or notching machines, presses, draw-benches, thread rolling machines, machines for working metal wire and machines for working in the hand)	274.028	133.968.055	253.565	1	10	10	0	40% VCR
847982	Mixing, kneading, crushing, grinding, screening, sifting, homogenising, emulsifying or stirring machines, n.e.s. (excl. industrial robots)	437.953	550.474.219	2.987.459	1	7	7	0	40% VCR
848360	Clutches and shaft couplings, incl. universal joints, for machinery	121.634	234.385.347	537.754	1	8	8	0	40% VCR
850153	AC motors, multi-phase, of an output > 75 kW	723.186	271.485.041	1.471.273	1	12	12	0	40% VCR
850164	AC generators "alternators", of an output > 750 kVA	469.585	109.555.331	432.024	3	5,8	10	0	40% VCR

850239	Generating sets (excl. wind-powered and powered by spark-ignition internal combustion piston engine)	362.252	95.721.383	884.400	1	10	10	0	40% VCR
850300	Parts suitable for use solely or principally with electric motors and generators, electric generating sets and rotary converters, n.e.s.	547.140	910.380.537	2.436.237	4	3	12	0	40% VCR
850490	Parts of electrical transformers and inductors, n.e.s.	611.798	1.196.009.214	200.007	8	3,3	6,7	0	40% VCR
850710	Lead-acid accumulators of a kind used for starting piston engine "starter batteries" (excl. spent)	11.066.700	182.932.609	351.965	1	10	10	0	40% VCR
851769	Apparatus for the transmission or reception of voice, images or other data, incl. apparatus for communication in a wired or wireless network [such as a local or wide area network] (excl. telephone sets, telephones for cellular networks or for other wireless networks, base stations, apparatus for the reception, conversion and transmission or regeneration of voice, images or other data, and transmission or reception apparatus of heading 8443, 8525, 8527 or 8528)	870.240	87.401.775	770.605	4	0	7,5	0	40% VCR
852859	Monitors (excl. with TV receiver, CRT and those designed for computer use)	156.461	275.215.608	200.047	2	19	30	0	40% VCR
853110	Burglar or fire alarms and similar apparatus	563.663	47.787.079	4.062.633	1	10	10	0	40% VCR
853710	Boards, cabinets and similar combinations of apparatus for electric control or the distribution of electricity, for a voltage <= 1.000 V	623.460	4.805.049.578	4.855.020	3	5	8,4	0	40% VCR
853720	Boards, cabinets and similar combinations of apparatus for electric control or the distribution of electricity, for a voltage > 1.000 V	109.528	271.028.253	1.736.760	2	8,4	8,4	0	40% VCR
853890	Parts suitable for use solely or principally with the apparatus of heading 8535, 8536 or 8537, n.e.s. (excl. boards, panels, consoles, desks, cabinets and	123.945	3.933.894.721	1.004.483	1	7	7	0	40% VCR

	other bases for the goods of heading 8537, not equipped with their apparatus)								
854231	Electronic integrated circuits as processors and controllers, whether or not combined with memories, converters, logic circuits, amplifiers, clock and timing circuits, or other circuits	326.583	##### ##	978.171	6	0	8,3	0	40% VCR
854370	Electrical machines and apparatus, having individual functions, n.e.s. in chapter 85	210.434	3.131.413.8 88	2.177.327	4	0	10	0	40% VCR
854449	Electric conductors, for a voltage <= 1.000 V, insulated, not fitted with connectors, n.e.s.	22.956.18 9	1.487.375.9 63	36.042.153	4	0	12	0	50% VCR
870410	Dumpers for off-highway use	480.784	6.301.574	38.637.216	2	6	6	0	50% VCR
870421	Motor vehicles for the transport of goods, with compression-ignition internal combustion piston engine "diesel or semi-diesel engine" of a gross vehicle weight <= 5 t (excl. dumpers for off-highway use of subheading 8704.10 and special purpose motor vehicles of heading 8705)	13.689.63 5	8.944.825	283.807	1	25	25	0	50% VCR
870423	Motor vehicles for the transport of goods, with compression-ignition internal combustion piston engine "diesel or semi-diesel engine" of a gross vehicle weight > 20 t (excl. dumpers for off-highway use of subheading 8704.10 and special purpose motor vehicles of heading 8705)	1.221.064	163.810.290	6.134.583	1	15	15	0	50% VCR
870431	Motor vehicles for the transport of goods, with spark-ignition internal combustion piston engine, of a gross vehicle weight <= 5 t (excl. dumpers for off-highway use of subheading 8704.10 and special purpose motor vehicles of heading 8705)	205.609	271.817.694	945.985	1	25	25	0	50% VCR
890710	Inflatable rafts	417.586	8.297.385	125.295	1	8	8	0	40% VCR
902290	X-ray generators other than X-ray tubes, high tension generators, control panels and desks,	411.858	659.142.230	2.194.476	3	3	6	0	40% VCR

	screens, examination or treatment tables, chairs and the like, and general parts and accessories for apparatus of heading 9022, n.e.s.									
940429	Mattresses, fitted with springs or stuffed or internally filled with any material (excl. cellular rubber or plastics, pneumatic or water mattresses and pillows)	344.264	24.900.605	2.666.499	1	20	20	0	50% VCR	
960810	Ball-point pens	4.096.754	52.616.920	509.233	1	15	15	0	40% VCR	
961900	Sanitary towels (pads) and tampons, napkins and napkin liners for babies, and similar articles, of any material	13.067.308	1.422.733.368	13.267.233	4	7,5	14	0	50% VCR%	

**b. Tabla de resultados considerando a Estados Unidos como tercer mercado**

HS	DES	XECM	MUSM	EXCLM	N°LT	Tarifas NMF			ARANCEL CHILE	RR.OO.
						MIN	MAX	Específico		
080440	Fresh or dried avocados	202.480	2.639.558.615	391.114.683	1	0	0	[11.2 cents/kg]	0	Cambio de capítulo
080521	Fresh or dried mandarins incl. tangerines and satsumas (excl. clementines)	313.208	237.040.396	86.806.330	1	0	0	[1.9¢/kg]	0	Cambio de capítulo
150420	Fats and oils of fish and their fractions, whether or not refined (excl. liver oils and chemically modified)	20.771.742	113.067.248	84.841.604	3	0	0	[1.5 cents/kg + 5%] [1 cents/kg]	0	Cambio de capítulo
151219	Sunflower-seed or safflower oil and their fractions, whether or not refined, but not chemically modified (excl. crude)	133.004	60.686.400	1.793.568	1	0	0	[1.7 cents/kg + 3.4%]	0	Cambio de capítulo

380894	Disinfectants, put up in forms or packings for retail sale or as preparations or articles (excl. goods of subheading 3808.59)	515.485	72.053.969	1.848.933	4	0	6,5	0	0	A change to subheading 3808.90 from any other subheading, except from rodenticides and other pesticides classified in Chapter 28 or 29; or A change to a mixture of subheading 3808.90 from any other subheading, provided that the mixture is made from two or more active ingredients and a domestic active ingredient constitutes no less than 40 percent by weight of the total active ingredients.
380899	Rodenticides and other plant protection products put up for retail sale or as preparations or articles (excl. insecticides, fungicides, herbicides, disinfectants, and goods of subheading 3808.59)	454.455	81.202.718	4.943.953	5	0	6,5	0	0	A change to subheading 3808.90 from any other subheading, except from rodenticides and other pesticides classified in Chapter 28 or 29; or A change to a mixture of subheading 3808.90 from any other subheading, provided that the mixture is made from two or

										more active ingredients and a domestic active ingredient constitutes no less than 40 percent by weight of the total active ingredients.
382440	Prepared additives for cements, mortars or concretes	772.909	51.217.514	2.910.148	3	0	6,5	0	0	SP
560749	Twine, cordage, ropes and cables of polyethylene or polypropylene, whether or not plaited or braided and whether or not impregnated, coated, covered or sheathed with rubber or plastics (excl. binder or baler twine)	339.395	82.301.354	140.830	4	2,7	7	[9.8 cents/kg + 5.3%]	0	CC except from heading 51.06 through 51.13, 52.04 through 52.12, 53.07 through 53.08 or 53.10 through 53.11, or Chapter 54 through 55.
560750	Twine, cordage, ropes and cables, of synthetic fibres, whether or not plaited or braided and whether or not impregnated, coated, covered or sheathed with rubber or plastics (excl. polyethylene and polypropylene)	218.864	105.785.383	115.646	3	3,6	7	[19.9 cents/kg + 10.8%]	0	CC except from heading 51.06 through 51.13, 52.04 through 52.12, 53.07 through 53.08 or 53.10 through 53.11, or Chapter 54 through 55.



590390	Textile fabrics impregnated, coated, covered or laminated with plastics other than poly"vinyl chloride" or polyurethane (excl. tyre cord fabric of high-tenacity yarn of nylon or other polyamides, polyesters or viscose rayon; wallcoverings of textile materials impregnated or covered with plastic; floor coverings consisting of a textile backing and a top layer or covering of plastics)	539.867	323.373.487	293.082	6	0	8	0	0	CC except from heading 51.11 through 51.13, 52.08 through 52.12, 53.10 through 53.11, 54.07 Annex 4.1-31 through 54.08 or 55.12 through 55.16.
620640	Women's or girls' blouses, shirts and shirt-blouses of man-made fibres (excl. knitted or crocheted and vests)	154.540	1.421.005.962	308.356	4	4	26,9	[56.3 cents/kg + 14.3%]	0	CC except from headings 51.06 through 51.13, 52.04 through 52.12, 53.07 through 53.08 or 53.10 through 53.11, Chapter 54, or headings 55.08 through 55.16, 58.01 through 58.02 or 60.01 through 60.02, provided that the good is both cut and sewn or otherwise assembled in the territory of one or both of the Parties.

640610	Uppers and parts thereof (excl. stiffeners and general parts made of asbestos)	1.365.224	119.884.371	216.934	16	0	33,6	[62 cents/pr. + 13.7%] [63 cents/pr. + 26.2%]	0	subheading, except from heading 64.01 through 64.05, provided that there is a regional value content of not less than: (a) 35 percent when the build-up method is used, or (b) 45 percent when the build-down method is used.
870423	Motor vehicles for the transport of goods, with compression-ignition internal combustion piston engine "diesel or semi-diesel engine" of a gross vehicle weight > 20 t (excl. dumpers for off-highway use of subheading 8704.10 and special purpose motor vehicles of heading 8705)	1.221.064	1.335.425.360	6.134.583	1	25	25	0	0	heading, including another heading within that group provided there is a regional value content of not less than: (a) 30 percent when the build-up method is used, or (b) 50 percent when the build-down method is used

c. Tabla de resultados considerando a Japón como tercer mercado

HS	DES	XECM	MJPM	EXCLM	N°LT	NMF			Arancel de Chile		RR.OO.
						MIN	MAX	Específico	Min	Max	
030199	Live fish (excl. ornamental fish, trout [Salmo trutta, Oncorhynchus mykiss, Oncorhynchus clarki, Oncorhynchus aguabonita, Oncorhynchus gilae, Oncorhynchus apache and Oncorhynchus chrysogaster], eels [Anguilla spp.], carp [Cyprinus spp., Carassius spp., Ctenopharyngodon idellus, Hypophthalmichthys spp., Cirrhinus spp., Mylopharyngodon piceus, Catla catla, Labeo spp., Osteochilus hasselti, Leptobarbus hoeveni, Megalobrama spp.], Atlantic and Pacific bluefin tuna [Thunnus thynnus, Thunnus orientalis] and southern bluefin tuna [Thunnus maccoyii])	1.752.589	96.987.119	282.959	8	0	10	0	0	0	Cambio de capítulo
030354	Frozen mackerel "Scomber scombrus, Scomber australasicus, Scomber japonicus"	8.504.008	119.178.980	1.249.438	1	7	7	0	EXC	EXC	Cambio de capítulo
040610	Fresh cheese "unripened or uncured cheese", incl. whey cheese, and curd	505.581	387.490.580	6.929.958	5	22,4	29,8	0	EXC	EXC	Cambio de capítulo
070310	Fresh or chilled onions and shallots	270.589	135.568.520	9.594.024	4	0	8,5	[Min(8.5%; (73.70yen-the value for customs duty)/kg)]	0	0	Cambio de capítulo

071029	Leguminous vegetables, shelled or unshelled, uncooked or cooked by steaming or by boiling in water, frozen (excl. peas and beans)	4.227.127	162.144.374	1.025.844	2	6	8,5	0	0	0	Cambio de capítulo
071239	Dried mushrooms and truffles, whole, cut, sliced, broken or in powder, but not further prepared (excl. mushrooms of the genus "Agaricus", wood ears "Auricularia spp." and jelly fungi "Tremella spp.")	261.429	57.688.670	4.008.843	2	9	12,8	0	0	EXC	Cambio de capítulo
071333	Dried, shelled kidney beans "Phaseolus vulgaris", whether or not skinned or split	5.828.323	14.582.712	7.423.807	3	0	6	[354yen/kg]	0	0	Cambio de capítulo
080521	Fresh or dried mandarins incl. tangerines and satsumas (excl. clementines)	313.208	17.046.267	86.806.330	1	17	17	0	CUOTA	CUOTA	Cambio de capítulo
100510	Maize seed for sowing	308.907	10.065.607	73.706.804	2	0	0	[9yen/kg]	0	0	Cambio de capítulo
100630	Semi-milled or wholly milled rice, whether or not polished or glazed	349.988	339.830.783	1.943.856	2	0	0	[341yen/kg]	EXC	EXC	Cambio de capítulo
110412	Rolled or flaked grains of oats	239.308	14.202.007	7.221.680	1	12	12	0	0	0	Cambio de capítulo

121221	Seaweeds and other algae, fresh, chilled, frozen or dried, whether or not ground, fit for human consumption	996.490	221.019.506	3.486.658	7	10,5	40	[1.50yen/piece]	EXC	EXC	Cambio de capítulo
140490	Vegetable products n.e.s	598.886	91.084.593	23.992.859	10	0	6	0	0	0	Cambio de capítulo
151790	Edible mixtures or preparations of animal or vegetable fats or oils and edible fractions of different fats or oils (excl. fats, oils and their fractions, partly or wholly hydrogenated, interesterified, re-esterified or elaidinised, whether or not refined, but not further prepared, mixtures of olive oils and their fractions, and solid margarine)	4.147.162	41.841.188	2.286.693	7	2,9	21,3	[13.20yen/kg]	CUOT A	CUOTA	Cambio de capítulo
160414	Prepared or preserved tunas, skipjack and Atlantic bonito, whole or in pieces (excl. minced)	1.045.004.919	346.674.216	1.525.527	4	9,6	9,6	0	EXC	EXC	Cambio de capítulo, excepto del capítulo 03
160415	Prepared or preserved mackerel, whole or in pieces (excl. minced)	3.519.440	93.961.162	1.430.878	1	9,6	9,6	0	CUOT A	CUOTA	Cambio de capítulo, excepto del capítulo 03
160419	Prepared or preserved fish, whole or in pieces (excl. minced, merely smoked, and salmon, herrings, sardines, sardinella, brisling or sprats, tunas, skipjack, bonito "sarda spp.", mackerel, anchovies, eels and shark fins)	11.279.889	444.806.292	23.288.662	2	9,6	9,6	0	EXC	EXC	Cambio de capítulo, excepto del

											capítulo 03
170199	Cane or beet sugar and chemically pure sucrose, in solid form (excl. cane and beet sugar containing added flavouring or colouring and raw sugar)	26.574.27 2	5.414.970	815.896	2	0	0	[103.10yen/kg] [106.20yen/kg]	EXC	EXC	Cambio de capítulo, excepto de la partida 1212
190190	Malt extract; food preparations of flour, groats, meal, starch or malt extract, not containing cocoa or containing < 40% by weight of cocoa calculated on a totally defatted basis, n.e.s. and food preparations of milk, cream, butter milk, sour milk, sour cream, whey, yogurt, kephir or similar goods of heading 0401 to 0404, not containing cocoa or containing < 5% by weight of cocoa calculated on a totally defatted basis, n.e.s. (excl. for infant use, put up for retail sale, and mixes and doughs for the preparation of bakers' wares of heading 1905)	562.067	376.415.683	13.394.58 1	37	9	29,8	[375yen/kg] [119yen/kg] [119yen/kg] [134yen/kg] [83yen/kg] [90yen/kg] [375yen/kg] [29.8%+1, 159yen/kg] ]	EXC	EXC	Cambio de capítulo
190219	Uncooked pasta, not stuffed or otherwise prepared, not containing eggs	997.896	249.452.904	7.070.166	5	0	0	[34yen/kg] [30yen/kg] [30yen/kg] [34yen/kg] [27.20yen/kg]	EXC	EXC	Cambio de capítulo

190230	Pasta, cooked or otherwise prepared (excl. stuffed)	313.047	29.648.234	243.915	6	21,3	23,8	0	EXC	EXC	Cambio de capítulo
190410	Prepared foods obtained by swelling or roasting cereals or cereal products, e.g. corn flakes	213.730	22.451.548	19.789.982	8	11,5	19,2	[64yen/kg] [85yen/kg] [341yen/kg]	EXC	EXC	Cambio de capítulo
190532	Waffles and wafers	1.164.752	11.635.399	2.840.252	1	18	18	0	EXC	EXC	Cambio de capítulo, except from heading 10.01, 10.08, 11.01 through 11.04 or 11.08 through 11.09.
190590	Bread, pastry, cakes, biscuits and other bakers' wares, whether or not containing cocoa; communion wafers, empty cachets of a kind suitable for pharmaceutical use, sealing wafers, rice paper and similar products (excl. crispbread, gingerbread and the like, sweet biscuits, waffles, wafers not mentioned, rusks, toasted bread and similar toasted products)	6.517.622	359.888.120	2.518.509	11	6	34	0	0	EXC	Cambio de capítulo, excepto de los capítulos 04, 10, 11 o 22

200290	Tomatoes, prepared or preserved otherwise than by vinegar or acetic acid (excl. whole or in pieces)	123.458	164.420.666	111.414.554	4	9	16	0	0	0	Cambio de capítulo, excepto del capítulo 07
200520	Potatoes, prepared or preserved otherwise than by vinegar or acetic acid (excl. frozen)	292.903	31.755.814	7.114.789	3	9	13,6	0	0	0	Cambio de capítulo, except from heading 07.01 or 07.10 through 07.12.
210390	Preparations for sauces and prepared sauces; mixed condiments and seasonings (excl. soya sauce, tomato ketchup and other tomato sauces, mustard, and mustard flour and meal)	2.563.236	266.822.015	3.887.971	6	7,2	12,8	0	0	0	Cambio de subpartida
210690	Food preparations, n.e.s.	3.642.822	982.494.855	262.357.351	39	0	29,8	[341yen/kg] [76.50yen/kg] [29.8% or 23yen/kg, whichever is the greater] [29.8% or 23yen/kg, whichever is the greater]	EXC	EXC	Cambio de capítulo y VCR 40% MR o 30% MA



								[52.5% or 49.70yen/kg whichever is the greater] [64yen/kg] [85yen/kg] [29.8%+1, 159yen/kg ] [29.8%+1, 159yen/kg ] [29.8%+67 9yen/kg]			
220210	Waters, incl. mineral and aerated, with added sugar, sweetener or flavour, for direct consumption as a beverage	1.967.217	17.965.512	2.387.628	2	9,6	13,4	0	0	CUOTA	Cambio de capítulo
220299	Non-alcoholic beverages (excl. water, fruit or vegetable juices, milk and beer)	553.124	182.401.897	2.482.036	2	9,6	13,4	0	0	CUOTA	Cambio de capítulo y VCR 40% MR o 30% MA
220710	Undenatured ethyl alcohol, of actual alcoholic strength of >= 80%	7.664.540	460.097.281	397.907	8	0	10	[38.10yen/l]	0	0	Cambio de capítulo

230910	Dog or cat food, put up for retail sale	2.984.652	618.966.007	960.519	5	0	0	[36yen/kg] [Per each kilogram, 59.50yen plus 6yen for every 1% exceeding 10% by weight of lactose contained]	0	0	Cambio de partida y VCR 40% MR o 30% MA
230990	Preparations of a kind used in animal feeding (excl. dog or cat food put up for retail sale)	59.746.481	399.144.893	43.834.485	12	0	12,8	[36yen/kg] [Per each kilogram, 52.50yen plus 5.30yen for every 1% exceeding 10% by weight of lactose contained]	0	0	Cambio de partida y VCR 40% MR o 30% MA
250100	Salts, incl. table salt and denatured salt, and pure sodium chloride, whether or not in aqueous solution or containing added anti-caking or free-flowing agents; sea water	363.029	299.742.644	129.412.769	2	0	0	[0.5yen/kg ]	EXC	EXC	Cambio de capítulo
390120	Polyethylene with a specific gravity of >= 0,94, in primary forms	1.384.776	252.537.620	459.035	4	0	0	[Min(6.5%; 22.40yen/kg)] [Min(6.5%; 22.40yen/kg)]	0	0	Cambio de partida o VCR 45% MR o 30% o

											classification to heading 39.01 through 39.26, provided non-originating materials used undergo a chemical reaction, purification, isomer separation or biotechnological processes in a Party.
410411	Full grains, unsplit and grain splits, in the wet state "incl. wet-blue", of hides and skins of bovine "incl. buffalo" or equine animals, tanned, without hair on (excl. further prepared)	5.162.674	44.036.302	11.900.374	2	0	30	0	0	0	Cambio de partida, excepto de la partida 4102

441011	Particle board of wood, whether or not agglomerated with resins or other organic binding substances (excl. oriented strand board and waferboard, fibreboard and cellular wood panels)	1.515.696	94.779.037	72.411.096	4	5	6	0	0	0	Cambio de partida
540720	Woven fabrics of strip or the like, of synthetic filament, incl. monofilament of >= 67 decitex and with a cross sectional dimension of <= 1 mm	1.992.042	27.023.908	3.200.114	5	5,3	8,2	0	0	0	Cambio de partida
550932	Multiple "folded" or cabled yarn containing >= 85% acrylic or modacrylic staple fibres by weight (excl. sewing thread and yarn put up for retail sale)	1.517.188	7.645.875	1.047.888	1	6,6	6,6	0	0	0	Cambio de partida
551513	Woven fabrics containing predominantly, but < 85% polyester staple fibres by weight, mixed principally or solely with cotton or fine animal hair	651.654	20.009.316	728.208	3	7,1	8,8	0	0	0	Cambio de partida
600632	Dyed fabrics, knitted or crocheted, of synthetic fibres, of a width of > 30 cm (excl. warp knit fabrics "incl. those made on galloon knitting machines", those containing by weight >= 5% of elastomeric yarn or rubber thread, and pile fabrics, incl. "long pile", looped pile fabrics, labels, badges and similar articles, and knitted or crocheted fabrics, impregnated, coated, covered or laminated)	314.269	11.050.387	298.659	3	4	9,6	0	0	0	Cambio de capítulo
610910	T-shirts, singlets and other vests of cotton, knitted or crocheted	261.413	1.146.889.250	611.774	2	7,4	10,9	0	0	0	Cambio de capítulo, except from heading 50.07, 51.11

											through 51.13, 52.08 through 52.12, 53.09 through 53.11, 54.07 through 54.08, 55.12 through 55.16 or chapter 60, provided the good is both cut (or knit to shape) and sewn or otherwise assembled in a Party
610990	T-shirts, singlets and other vests of textile materials, knitted or crocheted (excl. cotton)	399.037	1.054.624.970	22.493.047	2	7,4	10,9	0	0	0	Cambio de capítulo, except from heading



611030	Jerseys, pullovers, cardigans, waistcoats and similar articles, of man-made fibres, knitted or crocheted (excl. wadded waistcoats)	1.916.137	2.472.720.0 17	520.295	4	9,1	10,9	0	0	0	Cambio de capítulo, except from heading 50.07, 51.11 through 51.13, 52.08 through 52.12, 53.09 through 53.11, 54.07 through 54.08, 55.12 through 55.16 or chapter 60, provided the good is both cut (or knit to shape) and sewn or otherwise assembled
--------	--	-----------	-------------------	---------	---	-----	------	---	---	---	--

											ed in a Party
611521	Pantyhose and tights of synthetic fibres, knitted or crocheted, measuring per single yarn < 67 decitex (excl. graduated compression hosiery)	2.945.048	92.761.936	981.189	1	7,4	7,4	0	0	0	Cambio de capítulo, except from heading 50.07, 51.11 through 51.13, 52.08 through 52.12, 53.09 through 53.11, 54.07 through 54.08, 55.12 through 55.16 or chapter 60, provided the good is both cut (or knit to shape)



											and sewn or otherwis e assembl ed in a Party
620640	Women's or girls' blouses, shirts and shirt-blouses of man-made fibres (excl. knitted or crocheted and vests)	154.540	573.322.087	308.356	3	7,4	10	0	0	0	Cambio de capítulo, except from heading 50.07, 51.11 through 51.13, 52.08 through 52.12, 53.09 through 53.11, 54.07 through 54.08, 55.12 through 55.16 or chapter 60, provided the good is both cut (or knit





	piceus, Catla catla, Labeo spp., Osteochilus hasselti, Leptobarbus hoeveni, Megalobrama spp.], Atlantic and Pacific bluefin tuna [Thunnus thynnus, Thunnus orientalis] and southern bluefin tuna [Thunnus maccoyii])										
030289	Fresh or chilled fish, n.e.s.	9.023.037	11.329.791	330.792	9	20	20	0	0	0	Cambio de capítulo
030357	Frozen swordfish "Xiphias gladius"	4.064.387	37.592.410	4.157.988	1	10	10	0	0	0	Cambio de capítulo
030614	Frozen crabs, even smoked, whether in shell or not, incl. crabs in shell, cooked by steaming or by boiling in water	108.368	132.107.045	79.863.274	9	14	20	0	0	0	Cambio de capítulo
040610	Fresh cheese "unripened or uncured cheese", incl. whey cheese, and curd	505.581	333.932.098	6.929.958	4	36	36	0	0	DDA	Cambio de capítulo, excepto de la subpartida 190190

051000	Ambergris, castoreum, civet and musk; cantharides; bile, whether or not dried; glands and other animal products used in the preparation of pharmaceutical products, fresh, chilled, frozen or otherwise provisionally preserved	463.465	33.072.998	1.987.434	9	8	8	0	0	0	Cambio de capítulo
051199	Products of animal origin, n.e.s., dead animals, unfit for human consumption (excl. fish, crustaceans, molluscs or other aquatic invertebrates)	299.488	6.745.261	1.218.178	16	0	18	0	0	0	Cambio de capítulo
070190	Fresh or chilled potatoes (excl. seed)	367.843	20.507.379	1.819.081	1	304	304	0	DDA	DDA	Cambio de capítulo
070310	Fresh or chilled onions and shallots	270.589	47.889.799	9.594.024	2	27	27	[135% or 180won/kg whichever is the greater]	DDA	DDA	Cambio de capítulo
071090	Mixtures of vegetables, uncooked or cooked by steaming or by boiling in water, frozen	549.675	5.020.342	7.327.039	1	27	27	0	0	0	Cambio de capítulo

071239	Dried mushrooms and truffles, whole, cut, sliced, broken or in powder, but not further prepared (excl. mushrooms of the genus "Agaricus", wood ears "Auricularia spp." and jelly fungi "Tremella spp.")	261.429	14.737.084	4.008.843	7	27	30	[30% or 1,218won/kg, whichever is the greater] [30% or 842won/kg, whichever is the greater] [40% or 1,625won/kg whichever is the greater]	DDA	DDA	Cambio de capítulo
071290	Dried vegetables and mixtures of vegetables, whole, cut, sliced, broken or in powder, but not further prepared (excl. onions, mushrooms and truffles, not mixed)	258.100	49.214.642	7.087.627	18	27	370	[30% or 1,159won/kg, whichever is the greater] [30% or 1,446won/kg, whichever is the greater] [30% or 864won/kg, whichever is the greater]	DDA	DDA	Cambio de capítulo

								[30% or 1,807won/kg, whichever is the greater] [360% or 1,800won/kg whichever is the greater]			
071333	Dried, shelled kidney beans "Phaseolus vulgaris", whether or not skinned or split	5.828.323	12.583.577	7.423.807	2	27	27	0	0	0	Cambio de capítulo
080440	Fresh or dried avocados	202.480	30.388.383	391.114.683	1	30	30	0	0	0	Cambio de capítulo
080550	Fresh or dried lemons "Citrus limon, Citrus limonum" and limes "Citrus aurantifolia, Citrus latifolia"	444.113	41.270.260	92.330.414	3	30	144	0	DDA	DDA	Cambio de capítulo

081090	Fresh tamarinds, cashew apples, jackfruit, lychees, sapodillo plums, passion fruit, carambola, pitahaya and other edible fruit (excl. nuts, bananas, dates, figs, pineapples, avocados, guavas, mangoes, mangosteens, papaws "papayas", citrus fruit, grapes, melons, apples, pears quinces, apricots, cherries, peaches, plums, sloes, strawberries, raspberries, mulberries, blackberries, loganberries, cranberries, fruits of the genus Vaccinium, kiwifruit, durians, persimmons, black-, white- and redcurrants and gooseberries)	15.786.005	14.300.580	11.663.814	3	45	50	[611.5% or 5,800won/kg, whichever is the greater]	DDA	DDA	Cambio de capítulo
081340	Dried peaches, pears, papaws "papayas", tamarinds and other edible fruits (excl. nuts, bananas, dates, figs, pineapples, avocados, guavas, mangoes, mangosteens, citrus fruit, grapes apricots, prunes and apples, unmixed)	1.437.079	5.530.160	3.871.302	3	45	50	[611.5% or 5,800won/kg whichever is the greater]	DDA	DDA	Cambio de capítulo
100510	Maize seed for sowing	308.907	5.172.878	73.706.804	1	328	328	0	0	0	Cambio de capítulo
100630	Semi-milled or wholly milled rice, whether or not polished or glazed	349.988	29.823.939	1.943.856	2	513	513	0	EXC	EXC	Cambio de capítulo



110630	Flour, meal and powder of produce of chapter 8 "Edible fruit and nuts; peel of citrus fruits or melons"	4.661.824	36.873.468	12.629.679	1	8	8	0	0	0	Cambio de capítulo y VCR 45% o 30% MA
120799	Oil seeds and oleaginous fruits, whether or not broken (excl. edible nuts, olives, soya beans, groundnuts, copra, linseed, rape or colza seeds, sunflower seeds, palm nuts and kernels, cotton, castor oil, sesamum, mustard, safflower, melon and poppy seeds)	1.088.102	52.273.609	1.883.493	3	3	3	[40% or 410won/kg, whichever is the greater]	DDA	DDA	Cambio de capítulo
121190	Plants, parts of plants, incl. seeds and fruits, used primarily in perfumery, in pharmacy or for insecticidal, fungicidal or similar purposes, fresh or dried, whether or not cut, crushed or powdered (excl. ginseng roots, coca leaf, poppy straw and ephedra)	1.686.516	93.990.520	32.045.524	22	3	45	0	0	0	Cambio de capítulo
121221	Seaweeds and other algae, fresh, chilled, frozen or dried, whether or not ground, fit for human consumption	996.490	16.937.869	3.486.658	39	10	45	0	0	0	Cambio de capítulo
130219	Vegetable saps and extracts (excl. liquorice, hops, opium and ephedra)	134.865	176.209.512	13.253.330	19	8	754,3	0	DDA	DDA	Cambio de capítulo

130239	Mucilages and thickeners derived from vegetable products, whether or not modified (excl. from locust beans, locust bean seeds, guar seeds and agar-agar)	203.472	12.104.789	58.729.458	1	8	8	0	0	0	Cambio de capítulo
151710	Margarine (excl. liquid)	911.790	10.444.201	2.409.774	1	8	8	0	0	0	Cambio de capítulo y VCR 45% o 30% MA
151790	Edible mixtures or preparations of animal or vegetable fats or oils and edible fractions of different fats or oils (excl. fats, oils and their fractions, partly or wholly hydrogenated, inter-esterified, re-esterified or elaidinised, whether or not refined, but not further prepared, mixtures of olive oils and their fractions, and solid margarine)	4.147.162	76.023.756	2.286.693	3	8	8	0	0	0	Cambio de capítulo y VCR 45% o 30% MA
160419	Prepared or preserved fish, whole or in pieces (excl. minced, merely smoked, and salmon, herrings, sardines, sardinella, brisling or sprats, tunas, skipjack, bonito "sarda spp.", mackerel, anchovies, eels and shark fins)	11.279.88 9	94.557.276	23.288.662	5	20	20	0	0	0	Cambio de capítulo

160420	Prepared or preserved fish (excl. whole or in pieces)	49.866.280	23.292.991	257.711	6	20	20	0	0	0	Cambio de capítulo
160521	Shrimps and prawns, prepared or preserved, not in airtight containers (excl. smoked)	9.455.801	160.835.152	18.057.006	2	20	20	0	0	0	Cambio de capítulo
170199	Cane or beet sugar and chemically pure sucrose, in solid form (excl. cane and beet sugar containing added flavouring or colouring and raw sugar)	26.574.272	57.419.202	815.896	1	30	30	0	DDA	DDA	Cambio de capítulo
170490	Sugar confectionery not containing cocoa, incl. white chocolate (excl. chewing gum)	27.726.699	216.582.626	2.773.859	5	8	8	0	0	0	Cambio de capítulo y VCR 45% o 30% MA
190110	Food preparations for infant use, put up for retail sale, of flour, groats, meal, starch or malt extract, not containing cocoa or containing < 40% by weight of cocoa calculated on a totally defatted basis, n.e.s. and of milk, sour cream, whey, yogurt, kephir or similar goods of heading 0401 to 0404, not	235.987	75.770.536	87.170.924	4	8	40	0	0	0	Cambio de partida y VCR 45% o 30% MA

	containing cocoa or containing < 5% by weight of cocoa calculated on a totally defatted basis, n.e.s.										
190190	Malt extract; food preparations of flour, groats, meal, starch or malt extract, not containing cocoa or containing < 40% by weight of cocoa calculated on a totally defatted basis, n.e.s. and food preparations of milk, cream, butter milk, sour milk, sour cream, whey, yogurt, kephir or similar goods of heading 0401 to 0404, not containing cocoa or containing < 5% by weight of cocoa calculated on a totally defatted basis, n.e.s. (excl. for infant use, put up for retail sale, and mixes and doughs for the preparation of bakers' wares of heading 1905)	562.067	48.477.560	13.394.581	7	8	513	0	DDA	DDA	Cambio de partida y VCR 45% o 30% MA
190219	Uncooked pasta, not stuffed or otherwise prepared, not containing eggs	997.896	128.973.478	7.070.166	4	5	5	[26% or 206won/kg whichever is the greater]	DDA	DDA	Cambio de partida y VCR 45% o 30% MA
190531	Sweet biscuits	1.227.007	61.688.502	4.329.992	1	8	8	0	0	0	Cambio de partida y VCR 45% o 30% MA

190532	Waffles and wafers	1.164.752	36.813.151	2.840.252	1	8	8	0	0	0	Cambio de partida y VCR 45% o 30% MA
190590	Bread, pastry, cakes, biscuits and other bakers' wares, whether or not containing cocoa; communion wafers, empty cachets of a kind suitable for pharmaceutical use, sealing wafers, rice paper and similar products (excl. crispbread, gingerbread and the like, sweet biscuits, waffles, wafers not mentioned, rusks, toasted bread and similar toasted products)	6.517.622	267.770.535	2.518.509	9	5	8	0	0	0	Cambio de partida y VCR 45% o 30% MA
200290	Tomatoes, prepared or preserved otherwise than by vinegar or acetic acid (excl. whole or in pieces)	123.458	28.989.101	111.414.554	2	5	8	0	0	0	Cambio de partida y VCR 45% o 30% MA
210390	Preparations for sauces and prepared sauces; mixed condiments and seasonings (excl. soya sauce, tomato ketchup and other tomato sauces, mustard, and mustard flour and meal)	2.563.236	190.552.897	3.887.971	18	8	45	0	DDA	DDA	Cambio de partida

210690	Food preparations, n.e.s.	3.642.822	1.174.553.911	262.357.351	22	8	754,3	0	DDA	DDA	Cambio de partida
220210	Waters, incl. mineral and aerated, with added sugar, sweetener or flavour, for direct consumption as a beverage	1.967.217	30.503.079	2.387.628	2	8	8	0	0	0	Cambio de partida y VCR 45% o 30% MA
220299	Non-alcoholic beverages (excl. water, fruit or vegetable juices, milk and beer)	553.124	49.063.193	2.482.036	4	8	9	0	0	0	Cambio de partida y VCR 45% o 30% MA
220300	Beer made from malt	296.371	263.091.011	1.258.146	1	30	30	0	0	0	Cambio de partida y VCR 45% o 30% MA
220710	Undenatured ethyl alcohol, of actual alcoholic strength of >= 80%	7.664.540	103.823.796	397.907	3	10	270	0	DDA	DDA	Cambio de partida y VCR 45% o 30% MA

230990	Preparations of a kind used in animal feeding (excl. dog or cat food put up for retail sale)	59.746.48 1	241.388.040	43.834.485	16	4,2	71	0	DDA	DDA	Cambio de partida y VCR 45% o 30% MA
240220	Cigarettes, containing tobacco	373.432	55.926.957	93.982.242	2	40	40	0	0	0	Cambio de partida
250100	Salts, incl. table salt and denatured salt, and pure sodium chloride, whether or not in aqueous solution or containing added anti-caking or free-flowing agents; sea water	363.029	132.387.632	129.412.769	5	1	8	0	0	0	Cambio de capítulo
293690	Provitamins and mixtures of vitamins, of provitamins or of concentrates, whether or not in any solvent, and natural concentrates	138.502	12.569.149	402.019	2	6,5	6,5	0	0	0	Cambio de partida o VCR 45% o 30% MA
300390	Medicaments consisting of two or more constituents mixed together for therapeutic or prophylactic uses, not in measured doses or put up for retail sale (excl. antibiotics containing hormones or steroids used as hormones, but not containing antibiotics, alkaloids or derivatives)	557.908	58.589.618	459.351	7	8	8	0	0	0	Cambio de partida

	thereof, hormones, antibiotics, antimalarial active principles or goods of heading 3002, 3005 or 3006)										
300410	Medicaments containing penicillins or derivatives thereof with a penicillanic acid structure, or streptomycins or derivatives thereof, put up in measured doses "incl. those for transdermal administration" or in forms or packings for retail sale	1.079.005	5.814.463	4.910.254	2	8	8	0	0	0	Cambio de partida
300420	Medicaments containing antibiotics, put up in measured doses "incl. those for transdermal administration" or in forms or packings for retail sale (excl. medicaments containing penicillins or derivatives thereof with a penicillanic structure, or streptomycines or derivatives thereof)	897.711	109.455.941	11.981.012	6	8	8	0	0	0	Cambio de partida
300432	Medicaments containing corticosteroid hormones, their derivatives or structural analogues but not antibiotics, put up in measured doses "incl. those for transdermal administration" or in forms or packings for retail sale	231.352	31.647.305	6.176.578	1	8	8	0	0	0	Cambio de partida
300450	Medicaments containing provitamins, vitamins, incl. natural concentrates and derivatives thereof used primarily as vitamins, put up in measured doses "incl. those for transdermal administration" or in forms or packings for retail sale (excl.	1.417.662	27.372.466	4.131.610	9	8	8	0	0	0	Cambio de partida



	containing antibiotics, hormones, alkaloids, or their derivatives)										
300490	Medicaments consisting of mixed or unmixed products for therapeutic or prophylactic purposes, put up in measured doses "incl. those for transdermal administration" or in forms or packings for retail sale (excl. containing antibiotics, hormones or steroids used as hormones, alkaloids, provitamins, vitamins, their derivatives or antimalarial active principles)	32.014.92 2	2.818.106.718	96.553.905	7	8	8	0	0	0	Cambio de partida
310430	Potassium sulphate (excl. that in tablets or similar forms, or in packages with a gross weight of <= 10 kg)	253.891	6.334.752	39.560.965	2	1	6,5	0	0	0	Cambio de partida y VCR 45% o 30% MA
310520	Mineral or chemical fertilisers containing the three fertilising elements nitrogen, phosphorus and potassium (excl. those in tablets or similar forms, or in packages with a gross weight of <= 10 kg)	1.356.896	21.616.915	4.244.702	1	6,5	6,5	0	0	0	Cambio de partida y VCR 45% o 30% MA

310590	Mineral or chemical fertilisers containing the two fertilising elements nitrogen and potassium or one principal fertilising substance only, incl. mixtures of animal or vegetable fertilisers with chemical or mineral fertilisers (excl. those in tablets or similar forms, or in packages with a gross weight of <= 10 kg)	539.781	14.365.676	142.416.614	2	6,5	6,5	0	0	0	Cambio de partida y VCR 45% o 30% MA
320300	Colouring matter of vegetable or animal origin, incl. dye extracts (excl. animal black), whether or not chemically defined; preparations based on colouring matter of vegetable or animal origin of a kind used to dye fabrics or produce colorant preparations (excl. preparations of heading 3207, 3208, 3209, 3210, 3213 and 3215)	3.615.596	27.100.059	3.529.753	8	6,5	6,5	0	0	0	Cambio de partida o VCR 45% o 30% MA
320810	Paints and varnishes, incl. enamels and lacquers, based on polyesters, dispersed or dissolved in a non-aqueous medium; solutions based on polyesters in volatile organic solvents, containing > 50% solvent by weight	1.003.631	12.979.307	831.562	4	6,5	6,5	0	0	0	Cambio de partida
320820	Paints and varnishes, incl. enamels and lacquers, based on acrylic or vinyl polymers, dispersed or dissolved in a non-aqueous medium; solutions based on acrylic or vinyl polymers in volatile organic solvents, containing > 50% solvent by weight	226.039	142.463.777	478.513	8	6,5	6,5	0	0	0	Cambio de partida

320890	Paints and varnishes based, incl. enamels and lacquers, on synthetic polymers or chemically modified natural polymers, dispersed or dissolved in a non-aqueous medium, and solutions of products of headings 3901 to 3913 in volatile organic solvents, containing > 50% solvent by weight (excl. those based on polyesters and acrylic or vinyl polymers and solutions of collodion)	2.078.891	388.830.357	2.024.224	8	6,5	6,5	0	0	0	Cambio de partida
320910	Paints and varnishes, incl. enamels and lacquers, based on acrylic or vinyl polymers, dispersed or dissolved in an aqueous medium	400.188	26.773.604	1.841.913	5	6,5	6,5	0	0	0	Cambio de partida
330210	Mixtures of odoriferous substances and mixtures, incl. alcoholic solutions, with a basis of one or more of these substances, of a kind used in the food and drink industries; other preparations based on odoriferous substances, of a kind used for the manufacture of beverages	813.779	95.544.575	10.205.946	4	5	30	0	0	0	Cambio de partida
330300	Perfumes and toilet waters (excl. aftershave lotions, personal deodorants and hair lotions)	1.570.936	174.189.858	6.650.043	2	6,5	6,5	0	0	0	Cambio de partida

330499	Beauty or make-up preparations and preparations for the care of the skin (other than medicaments), incl. sunscreen or suntan preparations (excl. medicaments, lip and eye make-up preparations, manicure or pedicure preparations and make-up or skin care powders, incl. baby powders)	250.178	795.113.013	32.141.826	4	6,5	6,5	0	0	0	Cambio de partida
330610	Dentifrices, incl. those used by dental practitioners	338.807	75.273.525	378.097	1	6,5	6,5	0	0	0	Cambio de partida
330720	Personal deodorants and antiperspirants	681.267	10.125.402	12.796.430	1	6,5	6,5	0	0	0	Cambio de partida
340119	Soap and organic surface-active products and preparations, in the form of bars, cakes, moulded pieces or shapes, and paper, wadding, felt and nonwovens, impregnated, coated or covered with soap or detergent (excl. those for toilet use, incl. medicated products)	2.009.213	10.117.431	213.367	3	6,5	6,5	0	0	0	Cambio de partida

340120	Soap in the form of flakes, granules, powder, paste or in aqueous solution	10.051.44 2	33.349.095	1.073.862	1	6,5	6,5	0	0	0	Cambio de partida
340220	Surface-active preparations, washing preparations, auxiliary washing preparations and cleaning preparations put up for retail sale (excl. organic surface-active agents, soap and organic surface-active preparations in the form of bars, cakes, moulded pieces or shapes, and products and preparations for washing the skin in the form of liquid or cream)	10.496.62 2	103.114.270	1.503.140	3	5	6,5	0	0	0	Cambio de partida
340290	Surface-active preparations, washing preparations, incl. auxiliary washing preparations and cleaning preparations (excl. those put up for retail sale, organic surface-active agents, soap and organic surface-active preparations in the form of bars, cakes, moulded pieces or shapes, and products and preparations for washing the skin in the form of liquid or cream)	552.608	89.334.826	1.036.574	3	5	6,5	0	0	0	Cambio de partida
340319	Lubricant preparations, incl. cutting-oil preparations, bolt or nut release preparations, anti-rust or anti-corrosion preparations and mould-release preparations, based on lubricants and containing petroleum oil or bituminous mineral oil (excl.	101.298	42.308.140	221.183	6	6,5	6,5	0	0	0	Cambio de partida

	preparations containing, as basic constituents, >= 70% of petroleum oil or bituminous mineral oil by weight and preparations for treating textiles, leather, furskins and other materials)										
350610	Products suitable for use as glues or adhesives put up for retail sale as glues or adhesives, with a net weight of <= 1 kg	2.510.519	146.504.162	4.482.428	3	6,5	6,5	0	0	0	Cambio de partida
350691	Adhesives based on polymers of headings 3901 to 3913 or on rubber (excl. put up for retail sale with a net weight of <= 1 kg)	1.367.431	143.644.146	12.949.555	2	3,25	6,5	0	0	0	Cambio de partida
380891	Insecticides, put up in forms or packings for retail sale or as preparations or articles (excl. goods of subheadings 3808.52 to 3808.69)	1.480.800	84.352.468	7.903.770	2	2	6,5	0	0	0	Cambio de partida
380892	Fungicides, put up in forms or packings for retail sale or as preparations or articles (excl. goods of subheading 3808.59)	2.152.228	68.862.221	53.577.262	2	2	6,5	0	0	0	Cambio de partida

380893	Herbicides, anti-sprouting products and plant-growth regulators, put up in forms or packings for retail sale or as preparations or articles (excl. goods of subheading 3808.59)	1.845.333	27.839.331	6.068.592	4	6,5	6,5	0	0	0	Cambio de partida
380894	Disinfectants, put up in forms or packings for retail sale or as preparations or articles (excl. goods of subheading 3808.59)	515.485	15.558.625	1.848.933	1	6,5	6,5	0	0	0	Cambio de partida
380899	Rodenticides and other plant protection products put up for retail sale or as preparations or articles (excl. insecticides, fungicides, herbicides, disinfectants, and goods of subheading 3808.59)	454.455	11.163.907	4.943.953	2	6,5	6,5	0	0	0	Cambio de partida
381190	Oxidation inhibitors, gum inhibitors, viscosity improvers, anti-corrosive preparations and other prepared additives for mineral oils, incl. gasoline, or for other liquids used for the same purposes as mineral oils (excl. anti-knock preparations and oil lubricant additives)	198.491	57.924.176	266.789	1	6,5	6,5	0	0	0	Cambio de partida o VCR 45% o 30% MA
382319	Fatty acids, industrial, monocarboxylic; acid oils from refining (excl. stearic acid, oleic acid and tall oil fatty acids)	3.702.669	199.322.419	690.710	3	8	8	0	0	0	Cambio de subpartida

382440	Prepared additives for cements, mortars or concretes	772.909	8.900.850	2.910.148	1	6,5	6,5	0	0	0	Cambio de subpartida
382499	Chemical products and preparations of the chemical or allied industries, incl. those consisting of mixtures of natural products, n.e.s.	509.714	1.774.936.430	23.445.566	36	2	6,5	0	0	0	Cambio de subpartida
390120	Polyethylene with a specific gravity of >= 0,94, in primary forms	1.384.776	109.524.659	459.035	3	6,5	6,5	0	0	0	Cambio de partida o VCR 45% o 30% MA
390210	Polypropylene, in primary forms	3.872.395	26.903.724	61.585.021	1	6,5	6,5	0	0	0	Cambio de partida o VCR 45% o 30% MA
390422	Plasticised poly"vinyl chloride", in primary forms, mixed with other substances	3.033.545	6.762.077	486.457	1	6,5	6,5	0	0	0	Cambio de partida o VCR 45% o 30% MA



390690	Acrylic polymers, in primary forms (excl. poly"methyl methacrylate")	645.794	272.055.379	7.253.841	2	8	8	0	0	0	Cambio de partida o VCR 45% o 30% MA
390761	Poly"ethylene terephthalate", in primary forms, having a viscosity number of >= 78 ml/g	4.237.725	45.592.985	285.351	1	6,5	6,5	0	0	0	Cambio de partida o VCR 45% o 30% MA
391239	Cellulose ethers, in primary forms (excl. carboxymethylcellulose and its salts)	129.538	43.469.611	272.182	2	6,5	6,5	0	0	0	Cambio de partida o VCR 45% o 30% MA
391910	Self-adhesive plates, sheets, film, foil, tape, strip and other flat shapes, of plastics, in rolls <= 20 cm wide	326.017	68.847.701	909.709	1	6,5	6,5	0	0	0	Cambio de partida o VCR 45% o 30% MA
391990	Self-adhesive plates, sheets, film, foil, tape, strip and other flat shapes, of plastics, whether or not in rolls > 20 cm wide (excl. floor, wall and ceiling coverings of heading 3918)	254.772	499.643.888	31.956.214	2	3,25	6,5	0	0	0	Cambio de partida o VCR 45% o 30% MA

392010	Plates, sheets, film, foil and strip, of non-cellular polymers of ethylene, not reinforced, laminated, supported or similarly combined with other materials, without backing, unworked or merely surface-worked or merely cut into squares or rectangles (excl. self-adhesive products, and floor, wall and ceiling coverings of heading 3918)	2.536.996	202.672.257	45.043.467	1	6,5	6,5	0	0	0	Cambio de partida o VCR 45% o 30% MA
392020	Plates, sheets, film, foil and strip, of non-cellular polymers of ethylene, not reinforced, laminated, supported or similarly combined with other materials, without backing, unworked or merely surface-worked or merely cut into squares or rectangles (excl. self-adhesive products, and floor, wall and ceiling coverings of heading 3918)	30.299.496	102.543.788	10.429.043	1	6,5	6,5	0	0	0	Cambio de partida o VCR 45% o 30% MA
392112	Plates, sheets, film, foil and strip, of cellular polymers of vinyl chloride, unworked or merely surface-worked or merely cut into squares or rectangles (excl. self-adhesive products, floor, wall and ceiling coverings of heading 3918 and sterile surgical or dental adhesion barriers of subheading 3006.10.30)	924.173	16.684.161	4.792.520	1	6,5	6,5	0	0	0	Cambio de partida o VCR 45% o 30% MA
392113	Plates, sheets, film, foil and strip, of cellular polyurethanes, unworked or merely surface-worked or merely cut into squares or rectangles (excl. self-adhesive products, floor, wall and ceiling coverings of heading 3918 and sterile surgical or dental adhesion barriers of subheading 3006.10.30)	207.744	55.008.209	1.015.331	1	6,5	6,5	0	0	0	Cambio de partida o VCR 45% o 30% MA

392119	Plates, sheets, film, foil and strip, of cellular plastic, unworked or merely surface-worked or merely cut into squares or rectangles (excl.those of polymers of styrene, vinyl chloride, polyurethanes and regenerated cellulose, self-adhesive products, floor, wall and ceiling coverings of heading 3918 and sterile surgical or dental adhesion barriers of subheading 3006.10.30)	1.272.147	286.131.040	923.476	19	4	6,5	0	0	0	Cambio de partida o VCR 45% o 30% MA
392190	Plates, sheets, film, foil and strip, of plastics, reinforced, laminated, supported or similarly combined with other materials, unworked or merely surface-worked or merely cut into squares or rectangles (excl. of cellular plastic; self-adhesive products, floor, wall and ceiling coverings of heading 3918)	756.840	383.557.270	355.039	23	6,5	6,5	0	0	0	Cambio de partida o VCR 45% o 30% MA
392321	Sacks and bags, incl. cones, of polymers of ethylene	5.490.664	40.344.916	15.926.319	1	6,5	6,5	0	0	0	Cambio de partida o VCR 45% o 30% MA
392330	Carboys, bottles, flasks and similar articles for the conveyance or packaging of goods, of plastics	12.830.03 2	53.207.575	2.712.131	1	6,5	6,5	0	0	0	Cambio de partida o VCR 45% o 30% MA

392350	Stoppers, lids, caps and other closures, of plastics	3.692.558	48.675.847	11.787.406	1	6,5	6,5	0	0	0	Cambio de partida o VCR 45% o 30% MA
392390	Articles for the conveyance or packaging of goods, of plastics (excl. boxes, cases, crates and similar articles; sacks and bags, incl. cones; carboys, bottles, flasks and similar articles; spools, spindles, bobbins and similar supports; stoppers, lids, caps and other closures)	530.806	131.468.766	8.509.053	2	4,8	6,5	0	0	0	Cambio de partida o VCR 45% o 30% MA
392410	Tableware and kitchenware, of plastics	3.875.967	127.792.661	1.756.092	1	6,5	6,5	0	0	0	Cambio de partida o VCR 45% o 30% MA
392590	Building elements for the manufacture of floors, walls, partition walls, ceilings, roofs, etc., of plastics; gutters and accessories of plastics; railings, fences and similar barriers, of plastics; large shelves, for assembly and permanent installation in shops, workshops, etc., of plastics; architectural ornaments, e.g. friezes, of plastics; fittings and similar products for permanent mounting on buildings, of plastics	210.670	39.054.156	4.982.986	1	6,5	6,5	0	0	0	Cambio de partida o VCR 45% o 30% MA

392610	Office or school supplies, of plastics, n.e.s.	369.161	21.794.151	206.347	3	6,5	6,5	0	0	0	Cambio de partida o VCR 45% o 30% MA
401519	Gloves, mittens and mitts, of vulcanised rubber (excl. surgical gloves)	258.580	80.954.262	457.488	1	8	8	0	0	0	Cambio de partida
401693	Gaskets, washers and other seals, of vulcanised rubber (excl. hard rubber and those of cellular rubber)	299.588	188.926.345	696.865	1	8	8	0	0	0	Cambio de partida
440890	Sheets for veneering, incl. those obtained by slicing laminated wood, for plywood or for other similar laminated wood and other wood, sawn lengthwise, sliced or peeled, whether or not planed, sanded, spliced or end-jointed, of a thickness of <= 6 mm (excl. tropical and coniferous wood)	276.421	67.319.656	290.405	26	2	8	0	0	0	Cambio de partida

441011	Particle board of wood, whether or not agglomerated with resins or other organic binding substances (excl. oriented strand board and waferboard, fibreboard and cellular wood panels)	1.515.696	236.737.563	72.411.096	4	8	8	0	0	0	Cambio de partida
441113	Medium density fibreboard "MDF" of wood, of a thickness > 5 mm but <= 9 mm	1.061.360	6.749.125	15.525.525	2	8	8	0	0	0	Cambio de partida
441114	Medium density fibreboard "MDF" of wood, of a thickness > 9 mm	5.316.159	11.864.410	239.770.013	3	8	8	0	0	0	Cambio de partida
441820	Doors and their frames and thresholds, of wood	1.414.116	17.776.343	61.414.443	1	8	8	0	0	0	Cambio de partida
442199	Articles of wood, n.e.s.	13.657.299	40.288.982	6.273.336	6	8	8	0	0	0	Cambio de partida

511219	Woven fabrics containing $\geq$ 85% combed wool or combed fine animal hair by weight and weighing $>$ 200 g/m <sup>2</sup>	212.535	17.941.253	4.645.476	2	13	13	0	0	0	Cambio de partida, except from headings 51.06 through 51.10, 52.05 through 52.06, 54.01 through 54.04 or 55.09 through 55.10.
540720	Woven fabrics of strip or the like, of synthetic filament, incl. monofilament of $\geq$ 67 decitex and with a cross sectional dimension of $\leq$ 1 mm	1.992.042	6.759.416	3.200.114	1	8	8	0	0	0	Cambio de capítulo
550932	Multiple "folded" or cabled yarn containing $\geq$ 85% acrylic or modacrylic staple fibres by weight (excl. sewing thread and yarn put up for retail sale)	1.517.188	45.958.399	1.047.888	2	8	8	0	0	0	Cambio de capítulo, except from heading 52.01 through 52.03 or 54.01 through 54.05.

551513	Woven fabrics containing predominantly, but < 85% polyester staple fibres by weight, mixed principally or solely with cotton or fine animal hair	651.654	5.680.395	728.208	2	10	10	0	0	0	Cambio de partida, except from heading 51.06 through 51.10 or 52.05 through 52.06, 54.01 through 54.04 or 55.09 through 55.10.
590390	Textile fabrics impregnated, coated, covered or laminated with plastics other than poly"vinyl chloride" or polyurethane (excl. tyre cord fabric of high-tenacity yarn of nylon or other polyamides, polyesters or viscose rayon; wallcoverings of textile materials impregnated or covered with plastic; floor coverings consisting of a textile backing and a top layer or covering of plastics)	539.867	45.635.870	293.082	1	10	10	0	0	0	Cambio de capítulo
600632	Dyed fabrics, knitted or crocheted, of synthetic fibres, of a width of > 30 cm (excl. warp knit fabrics "incl. those made on galloon knitting machines", those containing by weight >= 5% of elastomeric yarn or rubber thread, and pile fabrics, incl. "long pile", looped pile fabrics, labels, badges and similar articles, and knitted or	314.269	17.700.749	298.659	1	10	10	0	0	0	Cambio de capítulo, except from heading 51.06 through 51.13, Chapter 52, heading



	crocheted fabrics, impregnated, coated, covered or laminated)										53.07 through 53.08 or 53.10 through 53.11 or Chapter 54 through 55
610910	T-shirts, singlets and other vests of cotton, knitted or crocheted	261.413	380.699.492	611.774	2	13	13	0	0	0	Cambio de capítulo, except from heading 51.06 through 51.13, 52.04 through 52.12, 53.07 through 53.08 or 53.10 through 53.11, Chapter 54 or heading 55.08 through 55.16 or 60.01 through 60.02, provided that the good is both cut (or

											knit to shape) and sewn or otherwise assembled in the territory of one or both of the Parties.
610990	T-shirts, singlets and other vests of textile materials, knitted or crocheted (excl. cotton)	399.037	340.408.723	22.493.047	8	13	13	0	0	0	Cambio de capítulo, except from heading 51.06 through 51.13, 52.04 through 52.12, 53.07 through 53.08 or 53.10 through 53.11, Chapter 54 or heading 55.08 through 55.16 or 60.01 through 60.02, provided that the

											good is both cut (or knit to shape) and sewn or otherwise assembled in the territory of one or both of the Parties.
611521	Pantyhose and tights of synthetic fibres, knitted or crocheted, measuring per single yarn < 67 decitex (excl. graduated compression hosiery)	2.945.048	9.712.518	981.189	1	13	13	0	0	0	Cambio de capítulo, except from heading 51.06 through 51.13, 52.04 through 52.12, 53.07 through 53.08 or 53.10 through 53.11, Chapter 54 or heading 55.08 through 55.16 or 60.01 through 60.02,

											provided that the good is both cut (or knit to shape) and sewn or otherwise assembled in the territory of one or both of the Parties.
620640	Women's or girls' blouses, shirts and shirt-blouses of man-made fibres (excl. knitted or crocheted and vests)	154.540	164.242.788	308.356	2	13	13	0	0	0	Cambio de capítulo, except from heading 51.06 through 51.13, 52.04 through 52.12, 53.07 through 53.08 or 53.10 through 53.11, Chapter 54 or heading 55.08 through 55.16 or 60.01

											through 60.02, provided that the good is both cut (or knit to shape) and sewn or otherwise assembled in the territory of one or both of the Parties.
630533	Sacks and bags, for the packing of goods, of polyethylene or polypropylene strip or the like (excl. flexible intermediate bulk containers)	14.095.980	41.422.076	1.102.500	1	8	8	0	0	0	Cambio de capítulo, except from heading 51.06 through 51.13, 52.04 through 52.12, 53.07 through 53.08 or 53.10 through 53.11, Chapter 54 or heading 55.08 through

											55.16 or 60.01 through 60.02, provided that the good is both cut (or knit to shape) and sewn or otherwise assembled in the territory of one or both of the Parties.
640399	Footwear with outer soles of rubber, plastics or composition leather, with uppers of leather (excl. covering the ankle, incorporating a protective metal toecap, sports footwear, orthopaedic footwear and toy footwear)	226.976	654.366.856	2.084.587	5	13	13	0	0	0	Cambio de partida y VCR 45% o 30% MA
640610	Uppers and parts thereof (excl. stiffeners and general parts made of asbestos)	1.365.224	175.320.698	216.934	2	8	8	0	0	0	Cambio de subpartida y VCR 45% o 30% MA

700719	Toughened "tempered" safety glass (excl. glass of size and shape suitable for incorporation in motor vehicles, aircraft, spacecraft, vessels and other vehicles, and lenses for spectacles and goggles, etc., and for clocks and watches)	1.992.772	362.494.469	4.927.808	2	8	8	0	0	0	Cambio de partida
730799	Tube or pipe fittings, of iron or steel (excl. cast iron or stainless steel products; flanges; threaded elbows, bends and sleeves; butt welding fittings)	430.109	91.705.324	1.283.676	2	8	8	0	0	0	Cambio de partida
730840	Equipment for scaffolding, shuttering, propping or pit-propping (excl. composite sheetpiling products and formwork panels for poured-in-place concrete, which have the characteristics of moulds)	2.786.292	26.266.745	15.634.049	1	8	8	0	0	0	Cambio de partida
730900	Reservoirs, tanks, vats and similar containers, of iron or steel, for any material "other than compressed or liquefied gas", of a capacity of > 300 l, not fitted with mechanical or thermal equipment, whether or not lined or heat-insulated (excl. containers specifically constructed or equipped for one or more types of transport)	3.067.071	97.355.933	753.336	1	8	8	0	0	0	Cambio de partida

731010	Tanks, casks, drums, cans, boxes and similar containers, of iron or steel, for any material, of a capacity of >= 50 l but <= 300 l, n.e.s. (excl. containers for compressed or liquefied gas, or containers fitted with mechanical or thermal equipment)	531.289	56.905.692	25.532.371	1	8	8	0	0	0	Cambio de partida
731100	Containers of iron or steel, for compressed or liquefied gas (excl. containers specifically constructed or equipped for one or more types of transport)	229.973	213.287.512	1.649.348	3	8	8	0	0	0	Cambio de partida
732111	Appliances for baking, frying, grilling and cooking and plate warmers, for domestic use, of iron or steel, for gas fuel or for both gas and other fuels (excl. large cooking appliances)	78.770.02 5	5.728.120	1.132.859	1	8	8	0	0	0	Cambio de subpartida y VCR 45% o 30% MA
732190	Parts of domestic appliances non-electrically heated of heading 7321, n.e.s.	311.985	17.958.008	870.251	1	8	8	0	0	0	Cambio de partida
740811	Wire of refined copper, with a maximum cross-sectional dimension of > 6 mm	679.376	8.737.102	289.592.027	1	8	8	0	0	0	Cambio de partida, excepto de la partida 7407



741110	Tubes and pipes of refined copper	114.800	88.647.852	2.116.107	1	8	8	0	0	0	Cambio de partida
760429	Bars, rods and solid profiles, of aluminium alloys, n.e.s.	18.838.707	81.520.316	392.004	2	8	8	0	0	0	Cambio de partida
761510	Table, kitchen or other household articles and parts thereof, and pot scourers and scouring or polishing pads, gloves and the like, of aluminium (excl. cans, boxes and similar containers of heading 7612, articles of the nature of a work implement, spoons, ladles, forks and other articles of heading 8211 to 8215, ornamental articles, fittings and sanitary ware)	821.963	80.972.572	1.983.455	5	5	8	0	0	0	Cambio de partida
820559	Hand tools, incl. glaziers' diamonds, of base metal, n.e.s.	347.428	49.151.369	491.864	7	8	8	0	0	0	Cambio de capítulo

820713	Rock-drilling or earth-boring tools, interchangeable, with working parts of sintered metal carbides or cermets	164.422	6.269.056	8.731.480	1	8	8	0	0	0	Cambio de capítulo
820719	Rock-drilling or earth-boring tools, interchangeable, and parts therefor, with working parts of materials other than sintered metal carbide or cermets	1.230.357	22.023.832	4.049.456	2	8	8	0	0	0	Cambio de capítulo
820790	Interchangeable tools for hand tools, whether or not power-operated, or for machine tools, n.e.s.	181.467	36.449.599	6.846.406	2	8	8	0	0	0	Cambio de capítulo
830140	Locks of base metal (excl. padlocks and locks for motor vehicles or furniture)	222.570	43.763.742	1.471.073	3	8	8	0	0	0	Cambio de capítulo o VCR 45% MR o 30% MA
830241	Base metal mountings and fittings suitable for buildings (excl. locks with keys and hinges)	597.903	42.040.096	1.887.255	2	8	8	0	0	0	Cambio de partida

841181	Gas turbines of a power <= 5.000 kW (excl. turbojets and turbopropellers)	1.134.983	33.609.599	375.000	3	3	8	0	0	0	Cambio de partida o cambio de subpartida y VCR 45% MR o 30% MA
841290	Parts of non-electrical engines and motors, n.e.s.	675.836	99.253.559	3.465.516	5	0	8	0	0	0	Cambio de partida
841350	Reciprocating positive displacement pumps for liquids, power-driven (excl. those of subheading 8413.11 and 8413.19, fuel, lubricating or cooling medium pumps for internal combustion piston engine and concrete pumps)	1.409.402	168.470.307	2.039.433	5	8	8	0	0	0	Cambio de partida o cambio de subpartida y VCR 45% MR o 30% MA
841370	Centrifugal pumps, power-driven (excl. those of subheading 8413.11 and 8413.19, fuel, lubricating or cooling medium pumps for internal combustion piston engine and concrete pumps)	2.997.410	264.752.918	4.479.843	4	8	8	0	0	0	Cambio de partida o cambio de subpartida y VCR 45% MR o 30% MA
841381	Pumps for liquids, power-driven (excl. those of subheading 8413.11 and 8413.19, fuel, lubricating or cooling medium pumps for internal combustion piston engine, concrete pumps, general reciprocating or rotary positive displacement pumps and centrifugal pumps of all kinds)	271.762	332.640.796	1.870.308	2	8	8	0	0	0	Cambio de partida o cambio de subpartida y VCR 45% MR o 30% MA

841440	Air compressors mounted on a wheeled chassis for towing	122.280	13.601.737	861.863	1	8	8	0	0	0	Cambio de subpartida y VCR 45% o 30% MA
841459	Fans (excl. table, floor, wall, window, ceiling or roof fans, with a self-contained electric motor of an output <= 125 W)	260.325	267.057.172	4.041.868	3	8	8	0	0	0	Cambio de subpartida y VCR 45% o 30% MA
841480	Air pumps, air or other gas compressors and ventilating or recycling hoods incorporating a fan, whether or not fitted with filters, having a maximum horizontal side > 120 cm (excl. vacuum pumps, hand- or foot-operated air pumps, compressors for refrigerating equipment and air compressors mounted on a wheeled chassis for towing)	239.517	676.018.320	3.054.767	7	8	8	0	0	0	Cambio de subpartida y VCR 45% o 30% MA
841810	Combined refrigerator-freezers, with separate external doors	1.761.536	189.849.846	6.930.918	4	8	8	0	0	0	Cambio de subpartida, except from subheading 8418.91 or 8418.99 or assemblies incorporating more than one of the

											following: compressor , condenser, evaporator, connecting tubing.
841850	Furniture "chests, cabinets, display counters, show-cases and the like" for storage and display, incorporating refrigerating or freezing equipment (excl. combined refrigerator-freezers with separate external doors, household refrigerators and freezers of the chest type of a capacity <= 800 l or of the upright type of a capacity <= 900 l)	2.065.569	16.340.933	14.202.201	2	8	8	0	0	0	Cambio de subpartida, except from subheading 8418.91 or 8418.99 or assemblies incorporating more than one of the following: compressor , condenser, evaporator, connecting tubing.
841989	Machinery, plant or laboratory equipment, whether or not electrically heated, for the treatment of materials by a process involving a change of temperature such as heating, cooking, roasting, sterilising, pasteurising, steaming, evaporating, vaporising, condensing or cooling, n.e.s. (excl. machinery used for domestic purposes and furnaces,	635.582	414.217.048	1.253.217	13	5	8	0	0	0	Cambio de partida o subpartida y VCR 45% o 30% MA

	ovens and other equipment of heading 8514)										
842129	Machinery and apparatus for filtering or purifying liquids (excl. such machinery and apparatus for water and other beverages, oil or petrol-filters for internal combustion engines and artificial kidneys)	332.807	259.126.514	1.502.530	10	0	8	0	0	0	Cambio de partida o subpartida y VCR 45% o 30% MA
842230	Machinery for filling, closing, sealing or labelling bottles, cans, boxes, bags or other containers; machinery for capsuling bottles, jars, tubes and similar containers; machinery for aerating beverages	1.033.002	132.184.618	1.724.702	5	8	8	0	0	0	Cambio de partida o subpartida y VCR 45% o 30% MA
842240	Packing or wrapping machinery, incl. heat-shrink wrapping machinery (excl. machinery for filling, closing, sealing or labelling bottles, cans, boxes, bags or other containers and machinery for capsuling bottles, jars, tubes and similar containers)	237.974	137.066.989	1.868.570	5	8	8	0	0	0	Cambio de partida o subpartida y VCR 45% o 30% MA
842720	Self-propelled trucks fitted with lifting or handling equipment, non-powered by an electric motor	403.068	34.122.101	3.408.533	5	8	8	0	0	0	Cambio de partida y VCR 45% o 30% MA

843680	Agricultural, horticultural, forestry or bee-keeping machinery, n.e.s.	1.029.168	16.201.305	246.939	1	8	8	0	0	0	Cambio de subpartida y VCR 45% o 30% MA
844180	Machinery for making up paper pulp, paper or paperboard, n.e.s.	373.000	25.931.014	393.156	2	8	8	0	0	0	Cambio de partida y VCR 45% o 30% MA
844313	Offset printing machinery (excl. sheet fed offset printing machinery, sheet size <= 22 x 36 cm, and reel fed offset printing machinery)	351.580	104.741.382	1.498.461	1	8	8	0	0	0	Cambio de subpartida y VCR 45% o 30% MA
846390	Machine tools for working metal, sintered metal carbides or cermets, without removing metal (excl. forging, bending, folding, straightening and flattening presses, shearing machines, punching or notching machines, presses, draw-benches, thread rolling machines, machines for working metal wire and machines for working in the hand)	274.028	27.486.486	253.565	2	8	8	0	0	0	Cambio de partida, excepto de la partida 8466 o un cambio de partida y VCR 45% o 30% MA

847720	Extruders for working rubber or plastics	922.355	111.925.785	973.030	3	8	8	0	0	0	Cambio de partida o subpartida y VCR 45% o 30% MA
847759	Machinery for moulding or otherwise forming products from rubber or plastics (excl. injection-moulding machines, extruders, blow-moulding machines, vacuum-moulding and other thermoforming machines; machinery for moulding or retreading pneumatic tyres or for moulding or otherwise forming inner tubes)	143.080	34.876.180	198.316	2	8	8	0	0	0	Cambio de partida o subpartida y VCR 45% o 30% MA
847780	Machinery for working rubber or plastics or for the manufacture of products from these materials, not specified or included elsewhere in this chapter	425.843	202.510.781	1.514.462	2	8	8	0	0	0	Cambio de partida o subpartida y VCR 45% o 30% MA
847790	Parts of machinery for working rubber or plastics or for the manufacture of products from these materials, n.e.s.	273.411	133.116.166	933.415	1	8	8	0	0	0	Cambio de partida



847982	Mixing, kneading, crushing, grinding, screening, sifting, homogenising, emulsifying or stirring machines, n.e.s. (excl. industrial robots)	437.953	145.157.091	2.987.459	11	5	8	0	0	0	Cambio de partida o subpartida y VCR 45% o 30% MA
847989	Machines and mechanical appliances, n.e.s.	3.228.041	1.308.601.528	9.379.942	17	4	8	0	0	0	Cambio de partida o subpartida y VCR 45% o 30% MA
847990	Parts of machines and mechanical appliances, n.e.s.	1.420.329	638.221.424	4.440.503	18	5	8	0	0	0	Cambio de partida
848071	Injection or compression-type moulds for rubber or plastics	2.111.513	63.980.793	1.368.340	1	8	8	0	0	0	Cambio de partida
848079	Moulds for rubber or plastics (other than injection or compression types)	1.722.296	22.039.466	841.274	1	8	8	0	0	0	Cambio de partida

848110	Pressure-reducing valves	240.577	106.461.926	518.393	1	8	8	0	0	0	Cambio de partida o subpartida y VCR 45% o 30% MA
848130	Check "non-return" valves for pipes, boiler shells, tanks, vats or the like	169.312	57.382.521	388.185	1	8	8	0	0	0	Cambio de partida o subpartida y VCR 45% o 30% MA
848190	Parts of valves and similar articles for pipes, boiler shells, tanks, vats or the like, n.e.s.	737.547	370.059.669	2.739.785	1	8	8	0	0	0	Cambio de partida
848330	Bearing housings for machinery, not incorporating ball or roller bearings; plain shaft bearings for machinery	375.511	116.606.120	1.679.870	2	3	8	0	0	0	Cambio de partida o subpartida y VCR 45% o 30% MA
848360	Clutches and shaft couplings, incl. universal joints, for machinery	121.634	70.127.859	537.754	3	3	8	0	0	0	Cambio de partida o subpartida y VCR 45% o 30% MA

850153	AC motors, multi-phase, of an output > 75 kW	723.186	96.693.587	1.471.273	3	8	8	0	0	0	Cambio de partida, excepto de la partida 8503 o cambio de partida y VCR 45% MR o 30% MA
850161	AC generators "alternators", of an output <= 75 kVA	112.268	27.203.270	483.749	2	8	8	0	0	0	Cambio de partida, excepto de la partida 8503 o cambio de partida y VCR 45% MR o 30% MA
850239	Generating sets (excl. wind-powered and powered by spark-ignition internal combustion piston engine)	362.252	90.088.317	884.400	5	5	8	0	0	0	Cambio de partida, excepto de la partida 8503 o cambio de partida y VCR 45% MR o 30% MA

850300	Parts suitable for use solely or principally with electric motors and generators, electric generating sets and rotary converters, n.e.s.	547.140	350.628.908	2.436.237	5	5	8	0	0	0	Cambio de partida
850421	Liquid dielectric transformers, having a power handling capacity <= 650 kVA	2.937.279	5.469.509	832.421	3	8	8	0	0	0	Cambio de partida o subpartida y VCR 45% o 30% MA
850490	Parts of electrical transformers and inductors, n.e.s.	611.798	286.873.825	200.007	3	0	6,5	0	0	0	Cambio de partida
850710	Lead-acid accumulators of a kind used for starting piston engine "starter batteries" (excl. spent)	11.066.700	21.225.397	351.965	1	8	8	0	0	0	Cambio de subpartida y VCR 45% o 30% MA
851140	Starter motors and dual purpose starter-generators of a kind used for spark-ignition or compression-ignition internal combustion engines	6.050.991	53.634.322	694.365	2	3	8	0	0	0	Cambio de subpartida y VCR 45% o 30% MA

851660	Electric ovens, cookers, cooking plates and boiling rings, electric grillers and roasters, for domestic use (excl. space-heating stoves and microwave ovens)	338.044	189.573.055	1.459.184	3	8	8	0	0	0	Cambio de subpartida o subpartida y VCR 45% o 30% MA
851770	Parts of telephone sets, telephones for cellular networks or for other wireless networks and of other apparatus for the transmission or reception of voice, images or other data, n.e.s.	7.372.038	6.472.241.642	8.618.387	25	0	6,5	0	0	0	Cambio de subpartida y VCR 45% o 30% MA
852610	Radar apparatus	405.617	290.792.946	468.401	2	7,5	7,5	0	0	0	Cambio de partida y VCR 45% o 30% MA
852859	Monitors (excl. with TV receiver, CRT and those designed for computer use)	156.461	111.059.224	200.047	4	8	8	0	0	0	Cambio de partida y VCR 45% o 30% MA
852872	Reception apparatus for television, colour, whether or not incorporating radio-broadcast receivers or sound or video recording or reproducing apparatus, designed to incorporate a video display or screen	384.751	705.291.543	817.611	11	8	8	0	0	0	Cambio de partida y VCR 45% o 30% MA

853110	Burglar or fire alarms and similar apparatus	563.663	52.551.184	4.062.633	6	8	8	0	0	0	Cambio de subpartida o subpartida y VCR 45% o 30% MA
853650	Switches for a voltage <= 1.000 V (excl. relays and automatic circuit breakers)	227.886	478.440.212	3.018.827	8	0	8	0	0	0	Cambio de partida
853690	Electrical apparatus for switching electrical circuits, or for making connections to or in electrical circuits, for a voltage <= 1.000 V (excl. fuses, automatic circuit breakers and other apparatus for protecting electrical circuits, relays and other switches, lamp holders, plugs and sockets)	254.469	394.105.344	1.672.308	4	0	8	0	0	0	Cambio de partida
853710	Boards, cabinets and similar combinations of apparatus for electric control or the distribution of electricity, for a voltage <= 1.000 V	623.460	1.327.092.180	4.855.020	6	4	8	0	0	0	Cambio de partida, excepto de la partida 8538 o un cambio de partida y VCR 45% MR o 30% MA

853720	Boards, cabinets and similar combinations of apparatus for electric control or the distribution of electricity, for a voltage > 1.000 V	109.528	96.823.129	1.736.760	3	8	8	0	0	0	Cambio de partida, excepto de la partida 8538 o un cambio de partida y VCR 45% MR o 30% MA
853890	Parts suitable for use solely or principally with the apparatus of heading 8535, 8536 or 8537, n.e.s. (excl. boards, panels, consoles, desks, cabinets and other bases for the goods of heading 8537, not equipped with their apparatus)	123.945	1.367.282.376	1.004.483	5	8	8	0	0	0	Cambio de partida
854231	Electronic integrated circuits as processors and controllers, whether or not combined with memories, converters, logic circuits, amplifiers, clock and timing circuits, or other circuits	326.583	17.430.918.601	978.171	19	0	8	0	0	0	Cambio de subpartida y VCR 45% o 30% MA
854442	Electric conductors for a voltage <= 1.000 V, insulated, fitted with connectors, n.e.s.	461.271	593.070.592	2.291.554	6	0	8	0	0	0	Cambio de partida

854460	Electric conductors, for a voltage > 1.000 V, insulated, n.e.s.	1.495.789	62.694.860	13.117.433	6	8	8	0	0	0	Cambio de partida
870323	Motor cars and other motor vehicles principally designed for the transport of <10 persons, incl. station wagons and racing cars, with only spark-ignition internal combustion reciprocating piston engine of a cylinder capacity > 1.500 cm <sup>3</sup> but <= 3.000 cm <sup>3</sup> (excl. vehicles for travelling on snow and other specially designed vehicles of subheading 8703.10)	238.730	3.524.901.348	18.623.225	4	8	8	0	0	0	VCR 45% MR o 30% MA
870421	Motor vehicles for the transport of goods, with compression-ignition internal combustion piston engine "diesel or semi-diesel engine" of a gross vehicle weight <= 5 t (excl. dumpers for off-highway use of subheading 8704.10 and special purpose motor vehicles of heading 8705)	13.689.635	10.624.154	283.807	5	10	10	0	0	0	VCR 45% MR o 30% MA
870423	Motor vehicles for the transport of goods, with compression-ignition internal combustion piston engine "diesel or semi-diesel engine" of a gross vehicle weight > 20 t (excl. dumpers for off-highway use of subheading 8704.10 and special purpose motor vehicles of heading 8705)	1.221.064	551.638.325	6.134.583	5	10	10	0	0	0	VCR 45% MR o 30% MA



870431	Motor vehicles for the transport of goods, with spark-ignition internal combustion piston engine, of a gross vehicle weight <= 5 t (excl. dumpers for off-highway use of subheading 8704.10 and special purpose motor vehicles of heading 8705)	205.609	35.280.861	945.985	5	10	10	0	0	0	VCR 45% MR o 30% MA
901590	Parts and accessories for instruments and appliances used in geodesy, topography, photogrammetrical surveying, hydrography, oceanography, hydrology, meteorology or geophysics, and for rangefinders, n.e.s.	2.678.617	11.786.399	520.189	1	6,5	6,5	0	0	0	Cambio de partida
903010	Instruments and apparatus for measuring or detecting ionising radiations	404.046	43.556.225	175.331	2	0	6,5	0	0	0	Cambio de partida o subpartida y VCR 45% o 30% MA
903289	Regulating or controlling instruments and apparatus (excl. hydraulic or pneumatic, manostats, thermostats, and taps, cocks and valves of heading 8481)	402.795	1.004.075.668	1.808.108	9	5	8	0	0	0	Cambio de partida o subpartida y VCR 45% o 30% MA
940120	Seats for motor vehicles	326.389	8.378.720	244.352	1	8	8	0	0	0	Cambio de capítulo o subpartida y VCR 45% o 30% MA

940429	Mattresses, fitted with springs or stuffed or internally filled with any material (excl. cellular rubber or plastics, pneumatic or water mattresses and pillows)	344.264	47.325.118	2.666.499	1	8	8	0	0	0	Cambio de capítulo
950590	Festival, carnival or other entertainment articles, incl. conjuring tricks and novelty jokes, n.e.s.	236.646	12.237.179	266.402	1	8	8	0	0	0	Cambio de partida
961900	Sanitary towels (pads) and tampons, napkins and napkin liners for babies, and similar articles, of any material	13.067.308	197.103.137	13.267.233	8	0	13	0	0	0	Cambio de partida

**e. Tabla de resultados considerando a Indonesia como tercer mercado**

HS	DES	XECM	MINM	EXCLM	N°LT	NMF		Específico	Arancel de Chile		RR.OO.
						MIN	MAX		MIN	MAX	
030389	Pescado congelado, nep	40.359.725	6.128.352	11.459.242	13	5	10	0	0	8,6	Cambio de capítulo

030499	Congelados de carne de pescado ncop (exc. filetes)	30.157.519	5.481.792	333.663.435	1	10	10	0	EX	EX	Cambio de capítulo
070190	Patatas "papas" frescas o refrigeradas (exc. las de siembra)	367.843	25.309.858	1.819.081	2	20	20	0	0	0	Cambio de capítulo
070310	Cebollas y chalotes, frescos o refrigerados	270.589	61.712.148	9.594.024	4	0	20	0	0	18,6	Cambio de capítulo
080521	mandarinas frescas o secas incl. tangerinas y satsumas (excl. clementinas)	313.208	51.863.329	86.806.330	1	20	20	0	18,6	18,6	Cambio de capítulo
110100	Harina de trigo y de morcajo "tranquillón"	718.310	14.959.966	359.717	3	5	10	0	0	8	Cambio de capítulo
160415	Preparaciones y conservas de caballa, enteros o en trozos (exc. picados)	3.519.440	4.685.149	1.430.878	2	15	15	0	14	14	Cambio de capítulo
160420	Preparaciones y conservas de pescado (exc. entero o en trozos)	49.866.280	13.718.246	257.711	7	5	15	0	14	14	Cambio de capítulo
170199	Azúcar de caña o remolacha y sacarosa químicamente pura, sólidos (exc. los con adición de aromatizante o colorante, así como el azúcar en bruto)	26.574.272	54.007.886	815.896	2	0	0	[Rp. 790.- /kg] [Rp. 790.-/kg]	EX	EX	Cambio de partida o 40% VCR
170410	Chicle, incl. recubierto de azúcar	5.791.192	5.350.476	5.439.478	1	20	20	0	19	19	Cambio de partida o 40% VCR
170490	Artículos de confitería sin cacao, incl. el chocolate blanco (exc. chicle)	27.726.699	52.721.682	2.773.859	4	15	20	0	13,5	19	Cambio de partida o 40% VCR

180620	Chocolate y demás preparaciones alimenticias que contengan cacao, bien en bloques o barras con peso > 2 kg, bien en forma líquida o pastosa, o en polvo, gránulos o formas simil., en recipientes o envases inmediatos con un contenido > 2 kg (exc. cacao en polvo)	2.634.202	13.865.282	1.915.644	2	15	15	0	13,5	13,5	Cambio de partida o 40% VCR
180631	Chocolate y demás preparaciones alimenticias que contengan cacao, en bloques, tabletas o barras, con peso <= 2 kg, rellenas	1.250.521	10.940.715	1.388.670	1	20	20	0	19	19	Cambio de partida o 40% VCR
180632	Chocolate y demás preparaciones alimenticias que contengan cacao, en bloques, tabletas o barras, con peso <= 2 kg, sin rellenar	1.464.275	8.567.303	3.477.726	1	20	20	0	19	19	Cambio de partida o 40% VCR
180690	Chocolate y demás preparaciones alimenticias que contengan cacao, en recipientes o envases inmediatos con un contenido <= 2 kg (exc. en bloques, en tabletas o en barras, así como el cacao en polvo)	17.713.600	50.966.303	14.132.520	4	5	20	0	0	19	Cambio de partida o 40% VCR
190219	Pastas alimenticias sin cocer, rellenar ni preparar de otra forma, que no contengan huevo	997.896	5.908.179	7.070.166	5	20	20	0	19	19	Cambio de partida o 40% VCR
190230	Pastas alimenticias cocidas o preparadas de otra forma (exc. las rellenas)	313.047	26.916.413	243.915	4	20	20	0	19	19	Cambio de partida o 40% VCR
190410	Productos a base de cereales obtenidos por inflado o tostado, p.ej. hojuelas, copos de maíz	213.730	20.794.400	19.789.982	2	10	10	0	8	8	Cambio de partida o 40% VCR
190531	Galletas dulces (con adición de edulcorante)	1.227.007	25.544.726	4.329.992	2	20	20	0	19	19	Cambio de partida o 40% VCR

190532	Barquillos y obleas, incluso rellenos "gaufrettes, wafers" y "waffles [gaufres]"	1.164.752	11.998.483	2.840.252	2	20	20	0	19	19	Cambio de partida o 40% VCR
190590	Productos de panadería, pastelería o galletería, incl. con adición de cacao; hostias, sellos vacíos de los tipos utilizados para medicamentos, obleas para sellar, pastas secas de harina, almidón o fécula, en hojas, y productos simil. (exc. "Knäckebröt", pan de especias, galletas dulces "con adición de edulcorante", barquillos y obleas, incl. rellenos ["gaufrettes", "wafers"] y "waffles" ["gaufres"] con un contenido de agua en peso <= 10%, pan tostado y productos simil. tostados)	6.517.622	43.441.822	2.518.509	9	5	20	0	19	19	Cambio de partida o 40% VCR
210111	Extractos, esencias y concentrados de café	101.901.429	64.406.288	2.872.871	2	20	20	0	19	19	Cambio de subpartida o 40% VCR
210390	Preparaciones para salsas y salsas preparadas; condimentos y sazónadores, compuestos (exc. salsa de soja "soya", "ketchup" y demás salsas de tomate, harina de mostaza y mostaza preparada)	2.563.236	68.073.996	3.887.971	6	5	15	0	0	13,5	Cambio de subpartida o 40% VCR
210690	Preparaciones alimenticias, n.c.o.p.	3.642.822	418.540.085	262.357.351	30	5	150	0	0	EX	Cambio de subpartida o 40% VCR
220210	Agua, incl. el agua mineral y la gaseada, con adición de azúcar u otro edulcorante o aromatizada, que pueda consumirse directamente como bebida	1.967.217	27.738.264	2.387.628	2	10	10	0	8	8	Cambio de partida o 40% VCR

220299	bebidas no alcohólicas (exc. agua, jugos de frutas o vegetales, leche y cerveza)	553.124	49.107.252	2.482.036	5	10	20	0	8	19	Cambio de partida o 40% VCR
220710	Alcohol etílico sin desnaturalizar con grado alcohólico volumétrico >= 80% vol	7.664.540	4.105.611	397.907	1	30	30	0	EX	EX	Cambio de partida o 40% VCR
250100	Sal, incl. la de mesa y la desnaturalizada, y cloruro de sodio puro, incl. en disolución acuosa o con adición de antiaglomerantes o de agentes que garanticen una buena fluidez; agua de mar	363.029	83.595.259	129.412.769	7	0	10	0	0	8	Cambio de partida o 40% VCR
320820	Pinturas y barnices a base de polímeros acrílicos o vinílicos, dispersos o disueltos en un medio no acuoso; disoluciones a base de polímeros acrílicos o vinílicos en disolventes orgánicos volátiles, con una proporción de disolvente > 50% del peso de la disolución	226.039	45.141.345	478.513	3	5	10	0	0	8	Cambio de partida o 40% VCR
320890	Pinturas y barnices a base de polímeros sintéticos o naturales modificados, dispersos o disueltos en un medio no acuoso; disoluciones en disolventes orgánicos volátiles de productos citados en las partidas 3901 a 3913, con una proporción de disolvente > 50% del peso de la disolución (exc. disoluciones a base de poliésteres o de polímeros acrílicos o vinílicos, así como disoluciones en colodiones)	2.078.891	79.869.695	2.024.224	6	5	10	0	0	8	Cambio de partida o 40% VCR
330210	Mezclas de sustancias odoríferas y mezclas, incl. las disoluciones alcohólicas, a base de una o varias de	813.779	62.125.577	10.205.946	3	5	150	0	0	EX	Cambio de partida o 40% VCR

	estas sustancias, de los tipos utilizados en las industrias alimentarias o de bebidas; las demás preparaciones a base de sustancias odoríferas, de los tipos utilizados para la elaboración de bebidas										
330300	Perfumes y aguas de tocador (exc. lociones para después del afeitado y desodorantes corporales)	1.570.936	169.312.952	6.650.043	1	10	10	0	8	8	Cambio de partida o 40% VCR
330499	Preparaciones de belleza, maquillaje y para el cuidado de la piel, incl. las preparaciones antisolares y las bronceadoras (exc. medicamentos, preparaciones para el maquillaje de los labios o de los ojos, preparaciones para manicuras o pedicuros y polvos, incl. los compactos)	250.178	154.736.816	32.141.826	3	15	15	0	13,5	13,5	Cambio de partida o 40% VCR
330510	Champúes	574.757	31.030.511	7.325.483	2	15	15	0	13,5	13,5	Cambio de partida o 40% VCR
330590	Preparaciones capilares (exc. champúes, preparaciones para ondulación o desrizado permanentes, lacas para el cabello)	374.627	36.806.981	2.331.330	1	15	15	0	13,5	13,5	Cambio de partida o 40% VCR
330610	Dentífricos, incl. los utilizados por los dentistas	338.807	18.070.845	378.097	2	15	15	0	0	13,5	Cambio de partida o 40% VCR
330720	Desodorantes corporales y antitranspirantes	681.267	17.579.562	12.796.430	1	15	15	0	13,5	13,5	Cambio de partida o 40% VCR
340120	Jabón en copos, en gránulos, en polvo, en pasta o en disolución acuosa	10.051.442	4.702.691	1.073.862	3	5	10	0	0	8	Cambio de partida o 40% VCR

340220	Preparaciones tensoactivas, preparaciones para lavar, incl. las preparaciones auxiliares de lavado, y preparaciones de limpieza, incl. que contengan jabón, acondicionadas para la venta al por menor (exc. agentes de superficie orgánicos, jabones y preparaciones orgánicas tensoactivas en barras, panes o trozos o en piezas troqueladas o moldeadas, así como preparaciones orgánicas tensoactivas para el lavado de la piel, líquidas o en crema)	10.496.622	15.927.319	1.503.140	4	5	10	0	0	8	Cambio de partida o 40% VCR
350610	Productos de cualquier clase utilizados como colas o adhesivos, acondicionados para la venta al por menor como colas o adhesivos, de un peso neto <= 1 kg	2.510.519	26.237.422	4.482.428	1	10	10	0	8	8	Cambio de partida o 40% VCR
382319	Ácidos grasos monocarboxílicos industriales; aceites ácidos del refinado (exc. ácido esteárico, ácido oleico y ácidos grasos del "tall oil")	3.702.669	34.574.233	690.710	4	5	10	0	0	0	Cambio de partida o 40% VCR
390120	Polietileno de densidad >= 0,94, en formas primarias	1.384.776	437.193.166	459.035	1	15	15	0	13,5	13,5	Cambio de partida o 40% VCR
390210	Polipropileno, en formas primarias	3.872.395	855.224.814	61.585.021	4	10	10	0	8	8	Cambio de partida o 40% VCR
391723	Tubos rígidos, de polímeros de cloruro de vinilo, incl. con accesorios	2.747.253	11.142.581	3.232.398	1	15	15	0	13,5	13,5	Cambio de partida o 40% VCR
391990	Placas, láminas, láminas, hojas, cintas, tiras y demás formas planas, de plástico, incluso en rollos de anchura >	254.772	218.695.692	31.956.214	5	10	10	0	8	8	Cambio de partida o 40% VCR



	20 cm de ancho (excl. suelos, paredes o techos de la partida 3918)										
392010	Placas, láminas, hojas y tiras, de polímeros no celulares de etileno y sin esfuerzo, estratificación ni soporte o combinación similar con otras materias, sin trabajar o trabajadas solo en la superficie o solo cortadas en forma cuadrada o rectangular (exc. autoadhesivas, así como los revestimientos para suelos, paredes o techos de la partida 3918)	2.536.996	113.917.901	45.043.467	3	10	10	0	8	8	Cambio de partida o 40% VCR
392020	Placas, láminas, hojas y tiras, de polímeros no celulares de propileno y sin esfuerzo, estratificación ni soporte o combinación similar con otras materias, sin trabajar o trabajadas solo en la superficie o solo cortadas en forma cuadrada o rectangular (exc. autoadhesivas, así como los revestimientos para suelos, paredes o techos de la partida 3918)	30.299.496	87.798.644	10.429.043	3	15	15	0	13,5	13,5	Cambio de partida o 40% VCR
392112	Placas, láminas, hojas y tiras, de polímeros celulares de cloruro de vinilo, sin trabajar o trabajadas solo en la superficie o solo cortadas en forma cuadrada o rectangular (exc. autoadhesivas, así como los revestimientos para suelos, paredes o techos de la partida 3918 y barreras adhesivas quirúrgicas o dentales esterilizadas de la partida 3006.10.30)	924.173	29.868.553	4.792.520	1	15	15	0	13,5	13,5	Cambio de partida o 40% VCR

392113	Placas, láminas, hojas y tiras, de poliuretanos celulares, sin trabajar o trabajadas solo en la superficie o solo cortadas en forma cuadrada o rectangular (exc. autoadhesivas, así como los revestimientos para suelos, paredes o techos de la partida 3918)	207.744	28.656.488	1.015.331	4	15	15	0	13,5	13,5	Cambio de partida o 40% VCR
392119	Placas, láminas, hojas y tiras, de plástico celular, sin trabajar o trabajadas solo en la superficie o solo cortadas en forma cuadrada o rectangular (exc. de polímeros de estireno, de polímeros de cloruro de vinilo, de poliuretanos o de celulosa regenerada, así como productos autoadhesivos y revestimientos para suelos, paredes o techos de la partida 3918 y barreras adhesivas quirúrgicas o dentales esterilizadas de la partida 3006.10.30)	1.272.147	38.465.053	923.476	4	15	15	0	0	13,5	Cambio de partida o 40% VCR
392190	Placas, láminas, hojas y tiras, de plástico, reforzadas, estratificadas o combinadas de forma similar con otras materias, con soporte, sin trabajar o trabajadas solo en la superficie o solo cortadas en forma cuadrada o rectangular (exc. productos celulares y productos autoadhesivos, así como los revestimientos para suelos, paredes o techos de la partida 3918)	756.840	182.421.277	355.039	10	10	10	0	8	8	Cambio de partida o 40% VCR
392310	Cajas, cajones, jaulas y artículos similares para el transporte o envasado, de plástico	1.317.237	99.760.931	32.522.927	2	15	15	0	13,5	13,5	Cambio de partida o 40% VCR

392321	Sacos "bolsas", bolsitas y cucuruchos, de polímeros de etileno	5.490.664	64.150.380	15.926.319	4	15	15	0	13,5	13,5	Cambio de partida o 40% VCR
392329	Sacos "bolsas", bolsitas y cucuruchos, de plástico (exc. de polímeros de etileno)	1.196.154	59.813.876	1.698.241	2	10	10	0	8	8	Cambio de partida o 40% VCR
392330	Bombonas "damajuanas" botellas, frascos y artículos simil. para transporte o envasado, de plástico	12.830.032	27.262.764	2.712.131	2	15	15	0	13,5	13,5	Cambio de partida o 40% VCR
392350	Tapones, tapas, cápsulas y demás dispositivos de cierre, de plástico	3.692.558	68.358.634	11.787.406	1	10	10	0	8	8	Cambio de partida o 40% VCR
392390	Artículos para transporte o envasado, de plástico (exc. cajas, jaulas y artículos simil.; sacos "bolsas", bolsitas y cucuruchos; bombonas "damajuanas", botellas, frascos y artículos simil.; bobinas "rollos", carretes, canillas y soportes simil.; tapones, tapas, cápsulas y demás dispositivos de cierre)	530.806	80.865.636	8.509.053	2	15	15	0	13,5	13,5	Cambio de partida o 40% VCR
392410	Vajilla y demás artículos para servicio de mesa o de cocina, de plástico	3.875.967	15.327.154	1.756.092	2	20	22,5	0	19	19	Cambio de partida o 40% VCR
392590	Elementos estructurales para la construcción de suelos, paredes, tabiques, techos o tejados, de plástico; canalones y sus accesorios, de plástico; barandillas, balaustradas y barreras simil., de plástico; estanterías de grandes dimensiones para montar y fijar permanentemente en tiendas "carpas", almacenes y locales simil., de plástico; elementos acanalados, cúpulas, remates y demás motivos	210.670	13.029.375	4.982.986	1	20	20	0	19	19	Cambio de partida o 40% VCR

	arquitectónicos de decoración, de plástico; accesorios y guarniciones para fijar, de plástico										
392610	Artículos para oficina y artículos escolares, de plástico, n.c.o.p.	369.161	17.151.725	206.347	1	15	15	0	13,5	13,5	Cambio de partida o 40% VCR
401110	Neumáticos "llantas neumáticas" nuevos de caucho, de los tipos utilizados en automóviles de turismo, incl. los del tipo familiar "break" o "station wagon" [«break» o «station wagon»] y los de carreras	29.973.645	67.437.357	282.260.427	1	15	15	0	13,5	13,5	Cambio de partida o 40% VCR
401120	Neumáticos nuevos de caucho, de los tipos utilizados para autobuses y camiones (excl. Neumáticos de taco, en ángulo o similar)	16.280.824	175.154.404	1.959.008	2	15	15	0	13,5	13,5	Cambio de partida o 40% VCR
401519	Guantes, mitones y manoplas, de caucho vulcanizado sin endurecer (exc. para uso quirúrgico)	258.580	14.365.263	457.488	1	10	10	0	8	8	Cambio de partida o 40% VCR
420222	Bolsos de mano "carteras", incl. con bandolera o sin asas, con la superficie exterior de hojas de plástico o de materia textil	223.936	71.195.217	2.246.130	1	20	20	0	19	19	Cambio de partida o 40% VCR
442199	Artículos de madera, ncop	13.657.299	7.033.892	6.273.336	11	0	10	0	0	0	Cambio de partida o 40% VCR
491110	Impresos publicitarios, catálogos comerciales y simil.	1.986.846	47.199.756	2.122.000	2	10	10	0	8	8	Cambio de partida o 40% VCR
491199	Impresos, n.c.o.p.	592.293	39.814.741	11.755.975	4	10	10	0	8	8	Cambio de partida o 40% VCR
540720	Tejidos de tiras o formas simil. de filamentos sintéticos, incl. los monofilamentos de título >= 67	1.992.042	7.060.924	3.200.114	1	15	15	0	13,5	13,5	Cambio de partida o 40% VCR

	decitex y cuya mayor dimensión de la sección transversal sea <= 1 mm										
551513	Tejidos de fibras sintéticas discontinuas, con un alto contenido de fibras discontinuas de poliéster, pero < 85% en peso, mezcladas exclusiva o principalmente con lana o pelo fino	651.654	7.110.665	728.208	1	10	10	0	8	8	Cambio de partida o 40% VCR
590390	Telas impregnadas, recubiertas, revestidas o estratificadas con plástico distinto del poli"cloruro de vinilo" y del poliuretano (exc. napas tramadas para neumáticos fabricadas con hilados de alta tenacidad de nailon o demás poliamidas, de poliésteres o de rayón viscosa; revestimientos de materia textil para paredes, impregnadas o revestidas; revestimientos para suelos con una base de materia textil con un recubrimiento o revestimiento de plástico)	539.867	55.279.287	293.082	2	10	10	0	8	8	Cambio de partida o 40% VCR
600632	tejidos teñidos, de punto, de fibras sintéticas, de anchura > 30 cm (exc. de punto por urdimbre tejidos "incl. los obtenidos en telares de pasamanería", los que contienen en peso > = 5% de hilados de elastómeros o hilos de caucho, terciopelo, felpa, incl. "de pelo largo", y tejidos con bucles, etiquetas, escudos y artículos similares, así como tejidos de punto impregnados, recubiertos, revestidos o estratificados)	314.269	150.007.012	298.659	3	15	15	0	0	13,5	Cambio de capítulo, cumpliendo provided that, where non-originating materials are used, each of the non-originating materials is spun, or dyed or printed entirely in either Party; or no required change in tariff classification to heading 60.01

											through 60.06, provided that the good is dyed or printed entirely and that the non-originating material of that group is knitted or crocheted entirely in either Party.
610910	"T-shirts" y camisetas, de punto, de algodón	261.413	42.352.170	611.774	2	25	25	0	EX	EX	Cambio de capítulo, provided that, where non-originating materials are used, each of the non-originating materials is knitted or crocheted entirely in either Party.
610990	"T-shirts" y camisetas, de punto, de materia textil (exc. de algodón)	399.037	19.731.267	22.493.047	3	25	25	0	EX	EX	Cambio de capítulo, provided that, where non-originating materials are used, each of the non-originating materials is knitted or crocheted entirely in either Party.
611030	Suéteres "jerseys", "pullovers", cardiganes, chalecos y artículos simil., de punto, de fibras sintéticas o artificiales (exc. chalecos acolchados)	1.916.137	14.552.514	520.295	1	25	25	0	EX	EX	Cambio de capítulo, provided that, where non-originating materials are used, each of the non-originating

											materials is knitted or crocheted entirely in either Party.
620520	Camisas de algodón, para hombres o niños (exc. de punto, así como camisones y camisetas)	201.947	15.562.947	215.667	3	22,5	25	0	EX	EX	Cambio de capítulo, provided that, where non-originating materials are used, each of the non-originating materials is knitted or crocheted entirely in either Party.
620640	Camisas, blusas y blusas camiseras, de fibras sintéticas o artificiales, para mujeres o niñas (exc. de punto y camisetas)	154.540	20.052.614	308.356	1	25	25	0	EX	EX	Cambio de capítulo, provided that, where non-originating materials are used, each of the non-originating materials is knitted or crocheted entirely in either Party.
630140	Mantas de fibras sintéticas (exc. mantas eléctricas, manteles y colchas, así como artículos de cama y artículos simil. de la partida 9404)	421.416	31.817.214	1.838.349	2	15	25	0	13,5	EX	Cambio de capítulo, provided that, where non-originating materials are used, each of the non-originating materials is knitted or crocheted entirely in either Party.

640399	Calzado con suela de caucho, plástico, cuero regenerado y parte superior de cuero natural (exc. el que cubra el tobillo o con puntera metálica de protección o con palmilla o plataforma de madera sin plantillas, así como calzado de deporte y calzado ortopédico)	226.976	51.406.274	2.084.587	3	25	25	0	EX	EX	Cambio de partida o 40% VCR
640419	Calzado con suela de caucho o plástico y parte superior de materia textil (exc. calzado de deporte, incl. calzado de tenis, de baloncesto, de gimnasia, de entrenamiento y demás calzados simil., así como calzados con características de juguete)	4.378.900	76.070.252	679.304	1	30	30	0	EX	EX	Cambio de partida o 40% VCR
721720	Alambre de hierro o acero sin alear, enrollado, cincado (exc. alambión)	3.370.359	23.390.664	442.640	4	15	15	0	13,5	13,5	Cambio de capítulo o 40% VCR
730423	Tubos de perforación, sin soldadura, de hierro o acero, de los tipos utilizados para la extracción de petróleo o gas (exc. de fundición)	2.643.106	22.356.226	650.410	3	5	12,5	0	0	11,3	Cambio de capítulo o 40% VCR
730429	Tubos de entubación "casing" o de producción "tubing", sin soldadura, de hierro o acero, de los tipos utilizados para la extracción de petróleo o gas (exc. de fundición)	1.865.945	50.247.902	863.639	2	12,5	12,5	0	8,9	8,9	Cambio de capítulo o 40% VCR
730630	Tubos y perfiles huecos, soldados, de sección circular, de hierro o acero sin alear (exc. tubos de secciones interior y exterior circulares y diámetro exterior > 406,4 mm, así como tubos de los tipos utilizados en oleoductos y gasoductos o para la extracción de petróleo o gas)	12.204.524	37.703.061	6.105.976	11	5	12,5	0	0	10,7	Cambio de capítulo o 40% VCR



730840	Material de andamiaje, encofrado, apeo o apuntalamiento, (exc. compuestos sheetpiling y paneles de encofrado para el hormigón vertido en el lugar, que tiene las características de los moldes)	2.786.292	19.410.750	15.634.049	2	12,5	12,5	0	10,7	10,7	Cambio de capítulo o 40% VCR
730890	Construcciones y partes de construcciones, de fundición, hierro o acero (exc. puentes y partes de puentes; torres y castilletes; puertas, ventanas y sus marcos, contramarcos y umbrales; material de andamiaje, encofrado, apeo o apuntalamiento)	17.783.949	171.998.863	21.740.440	6	12,5	12,5	0	10,7	10,7	Cambio de capítulo o 40% VCR
731010	Depósitos, barriles, tambores, bidones, latas o botes, cajas y recipientes simil., de fundición, hierro o acero, para cualquier materia, de capacidad $\geq 50$ l pero $\leq 300$ l, n.c.o.p. (exc. recipientes para gas comprimido o licuado o recipientes con dispositivos mecánicos o térmicos)	531.289	18.907.788	25.532.371	3	5	15	0	0	13,5	Cambio de capítulo o 40% VCR
731100	Recipientes de fundición, hierro o acero, para gas comprimido o licuado (exc. contenedores especialmente concebidos y equipados para uno o varios medios de transporte)	229.973	33.813.319	1.649.348	10	5	12,5	0	0	0	Cambio de capítulo o 40% VCR
731420	Redes y rejas, de alambre de hierro o acero, soldados en los puntos de cruce, de alambre cuya mayor dimensión de la sección transversal sea $\geq 3$ mm y con mallas de superficie $\geq 100$ cm <sup>2</sup>	1.339.257	6.255.749	2.118.902	1	12,5	12,5	0	10,7	10,7	Cambio de capítulo o 40% VCR

731700	Puntas, clavos, chinchetas "chinchas", grapas apuntadas, onduladas o biseladas, y artículos simil., de fundición, hierro o acero, incl. con cabeza de otras materias (exc. con cabeza de cobre, así como las grapas en tiras)	407.918	18.980.940	273.652	4	5	12,5	0	0	10,7	Cambio de capítulo o 40% VCR
732111	Aparatos de cocción y calentaplatos, de uso doméstico, de fundición, hierro o acero, de combustibles gaseosos o de gas y otros combustibles (exc. aparatos para cocinas industriales)	78.770.025	9.567.695	1.132.859	1	20	20	0	19	19	Cambio de capítulo o 40% VCR
732190	Partes de los aparatos de calentamiento no eléctrico y de uso doméstico de la partida 7321, n.c.o.p.	311.985	18.465.745	870.251	3	7,5	7,5	0	6	6	Cambio de capítulo o 40% VCR
741300	Cables, trenzas y artículos simil., de cobre (excl. productos aislados para electricidad)	866.502	4.376.042	13.737.699	2	10	10	0	8	8	Cambio de capítulo o 40% VCR
760429	Barras y perfiles macizos, de aleaciones de aluminio, n.c.o.p.	18.838.707	8.763.433	392.004	3	5	15	0	0	13,5	Cambio de partida o 40% VCR
761510	De mesa, cocina o artículos de uso doméstico y sus partes, y esponjas y estropajos, guantes y artículos similares, de aluminio (latas excluido, cajas y recipientes similares de la partida 7612, los artículos de la naturaleza de una obra práctica, cucharas, cucharas, tenedores y otros artículos de la partida 8211 a 8215, artículos decorativos, accesorios y aparatos sanitarios)	821.963	31.111.238	1.983.455	2	15	15	0	13,5	13,5	Cambio de partida o 40% VCR
830140	Cerraduras y cerrojos, de metal común (exc. candados y cerraduras de	222.570	44.277.338	1.471.073	3	10	10	0	8	8	Cambio de partida o 40% VCR

	los tipos utilizados en muebles o en vehículos automóviles)										
830241	Guarniciones y herrajes para edificios (exc. cerraduras, cerrojos con cerradura y bisagras)	597.903	44.813.800	1.887.255	3	12,5	15	0	10,7	13,5	Cambio de partida o 40% VCR
830990	Tapones, tapas, incl. las tapas roscadas y los tapones vertedores, cápsulas para botellas, tapones roscados, sobretapas, precintos y demás accesorios para envases, de metal común (exc. tapas corona)	4.056.293	57.109.746	19.236.488	9	5	10	0	0	8	Cambio de partida o 40% VCR
841459	Ventiladores (exc. de mesa, pie, pared, cielo raso, techo, tejado o ventana, con motor eléctrico incorporado de potencia <= 125 W)	260.325	83.940.899	4.041.868	8	5	10	0	8	8	Cambio de subpartida o 40% VCR
841810	Combinaciones de refrigerador y congelador con puertas exteriores separadas	1.761.536	57.823.710	6.930.918	4	15	15	0	13,5	13,5	Cambio de partida o 40% VCR
841850	Armarios, arcones "cofres", vitrinas, mostradores y muebles simil. para la producción de frío, con grupo frigorífico o evaporador incorporado (exc. combinaciones de refrigerador y congelador con puertas exteriores separadas; refrigeradores domésticos; congeladores horizontales del tipo arcón "cofre", de capacidad <= 800 l; conservadores verticales del tipo armario, de capacidad <= 900 l)	2.065.569	61.732.934	14.202.201	4	10	15	0	8	13,5	Cambio de partida o 40% VCR
842720	Carretillas autopropulsadas sin motor eléctrico, con dispositivo de elevación incorporado	403.068	86.439.638	3.408.533	1	15	15	0	13,5	13,5	Cambio de partida o 40% VCR

842911	Topadoras frontales "bulldozers" y topadoras anguladores "angledozers", de orugas	9.239.555	164.347.729	9.136.106	1	10	10	0	8	8	Cambio de partida o 40% VCR
842920	Niveladoras autopropulsadas	530.159	80.612.637	1.299.301	1	10	10	0	8	8	Cambio de partida o 40% VCR
842940	Compactadoras y apisonadoras "aplanadoras", autopropulsadas	480.398	56.257.638	1.467.481	4	5	10	0	0	8	Cambio de partida o 40% VCR
842951	Cargadoras y palas cargadoras de carga frontal, autopropulsadas	287.590	107.479.334	11.443.614	1	10	10	0	8	8	Cambio de partida o 40% VCR
842952	Palas mecánicas, autopropulsadas, cuya superestructura pueda girar 360°	5.903.544	673.609.819	4.618.106	1	10	10	0	8	8	Cambio de partida o 40% VCR
842959	Palas mecánicas, excavadoras, cargadoras y palas cargadoras, autopropulsadas (exc. palas mecánicas cuya superestructura pueda girar 360°, así como cargadoras y palas cargadoras de carga frontal)	1.596.117	22.220.710	4.858.639	1	10	10	0	8	8	Cambio de partida o 40% VCR
843049	Máquinas de sondeo o perforación, de extraer o perforar tierra o minerales, no autopropulsadas, no hidráulicas (exc. máquinas para hacer túneles o galerías y herramientas de uso manual)	840.161	19.313.335	51.204.103	2	5	12,5	0	0	10,7	Cambio de partida o 40% VCR
843139	Partes de máquinas de volteadores de la partida 8428 n.c.o.p	343.847	61.069.200	4.026.196	4	10	10	0	8	8	Cambio de partida o 40% VCR
848110	Válvulas reductoras de presión	240.577	53.439.802	518.393	6	5	30	0	0	0	Cambio de partida o 40% VCR

848180	Artículos de grifería y órganos reguladores simil. para tuberías (exc. válvulas reductoras de presión, válvulas para transmisiones oleohidráulicas o neumáticas, válvulas de retención y válvulas de alivio o seguridad)	2.168.705	434.389.271	17.340.168	32	5	20	0	0	0	Cambio de partida o 40% VCR
848190	Partes de artículos de grifería y de órganos de regulación simil., para tuberías, etc., n.c.o.p.	737.547	72.954.130	2.739.785	10	0	20	0	0	0	Cambio de partida o 40% VCR
850153	Motores de corriente alterna, polifásicos, de potencia > 75 kW	723.186	22.581.866	1.471.273	1	10	10	0	8	8	Cambio de partida o 40% VCR
850161	Generadores de corriente alterna "alternadores" de potencia <= 75 kVA	112.268	8.905.848	483.749	2	10	10	0	8	8	Cambio de partida o 40% VCR
850164	Generadores de corriente alterna "alternadores" de potencia > 750 kVA	469.585	5.316.426	432.024	1	9	9	0	8	8	Cambio de partida o 40% VCR
850239	Grupos electrógenos con motor distinto de los de émbolo (exc. de energía eólica)	362.252	289.767.558	884.400	4	5	9	0	7,2	7,2	Cambio de partida o 40% VCR
850710	Acumuladores de plomo, de los tipos utilizados para arranque de motores de émbolo "pistón" (exc. inservibles)	11.066.700	48.935.067	351.965	7	0	10	0	8	8	Cambio de partida o 40% VCR
851140	Motores de arranque eléctricos, aunque funcionen también como generadores, para motores de combustión	6.050.991	39.395.199	694.365	8	0	10	0	0	8	Cambio de partida o 40% VCR
851660	Hornos; cocinas, calentadores, incl. las mesas de cocción, parrillas y barcacoas "parrillas" (exc. estufas y hornos de microondas)	338.044	74.266.767	1.459.184	2	15	15	0	13,5	13,5	Cambio de subpartida o 40% VCR

851762	Máquinas para la recepción, conversación y transmisión o regeneradores de voz, imágenes, incl. aparatos de routing (exc. baterías de teléfonos, teléfonos celulares o para otro tipo de servicios)	2.232.344	521.788.067	9.494.014	16	0	10	0	0	0	Cambio de partida o 40% VCR
852351	Mecanismos de grabación, de estado sólido, sin datos volátiles, de una fuente de energía externa (targetas de memoria instantánea o targetas electrónicas de memoria instantáneas) (exc. mercancías de la clase 37)	298.047	93.176.690	708.345	8	0	10	[Rp. 21.450.- /menit]	0	0	Cambio de partida o 40% VCR
852859	Monitores (exc. Con receptor de televisión, CRT y los diseñados para el uso del ordenador)	156.461	40.034.090	200.047	2	10	10	0	8	8	Cambio de subpartida o 40% VCR
852872	Aparatos receptores para televisión en color, sin radio receptor incorporado, aparatos reproductores de sonido o video, diseñados para incorporar un dispositivo de video en la pantalla	384.751	193.860.998	817.611	4	10	15	0	0	0	Cambio de subpartida o 40% VCR
870323	Automóviles de turismo y demás vehículos automóviles concebidos principalmente para el transporte de <10 personas, incl. camionetas y automóviles de carreras, con motor de pistón de combustión interna de encendido por chispa de movimiento alternativo de cilindrada > 1.500 cm <sup>3</sup> pero <= 3.000 cm <sup>3</sup> (exc. vehículos para desplazarse sobre nieve y demás vehículos especiales de la subpartida 8703.10)	238.730	476.160.729	18.623.225	39	10	50	0	8	EX	Cambio de partida o 40% VCR

870410	Volquetes automotores concebidos para utilizarlos fuera de la red de carreteras	480.784	514.304.945	38.637.216	13	5	50	0	0	EX	Cambio de partida o 40% VCR
870421	Vehículos automóviles para transporte de mercancías, con motor de émbolo "pistón" de encendido por compresión "diesel o semi-diesel", de peso total con carga máxima <= 5 t (exc. volquetes automotores de la subpartida 8704.10 y vehículos automóviles para usos especiales de la partida 8705)	13.689.635	263.569.508	283.807	8	10	50	0	8	EX	Cambio de partida o 40% VCR
870423	Vehículos automóviles para transporte de mercancías, con motor de émbolo "pistón" de encendido por compresión "diesel o semi-diesel", de peso total con carga máxima > 20 t (exc. volquetes automotores de la subpartida 8704.10 y vehículos automóviles para usos especiales de la partida 8705)	1.221.064	244.648.857	6.134.583	25	5	50	0	8	EX	Cambio de partida o 40% VCR
870431	Vehículos automóviles para transporte de mercancías, con motor de émbolo "pistón" de encendido por chispa, de peso total con carga máxima <= 5 t (exc. volquetes automotores de la subpartida 8704.10 y vehículos automóviles para usos especiales de la partida 8705)	205.609	19.351.604	945.985	8	10	50	0	8	EX	Cambio de partida o 40% VCR
870899	Partes y accesorios de tractores, vehículos automóviles para transporte de >= 10 personas, automóviles de turismo, vehículos automóviles para transporte de mercancías o para usos especiales, n.c.o.p.	988.283	867.499.330	3.999.501	15	10	10	0	8,6	8,6	Cambio de partida o 40% VCR

940120	Asientos de los tipos utilizados en vehículos automóviles	326.389	8.205.129	244.352	2	10	10	0	8,6	8,6	Cambio de subpartida o 40% VCR
940161	Asientos con armazón de madera, con relleno (exc. los transformables en cama)	2.243.330	35.672.708	1.198.116	1	20	20	0	19	19	Cambio de subpartida o 40% VCR
940180	Asientos, n.c.o.p.	279.743	12.087.561	212.342	1	10	10	0	8,6	8,6	Cambio de subpartida o 40% VCR
940350	Muebles de madera de los tipos utilizados en dormitorios (exc. asientos)	1.237.043	17.606.535	552.826	1	20	20	0	19	19	Cambio de subpartida o 40% VCR
940360	Muebles de madera (exc. de los tipos utilizados en oficinas, cocinas o dormitorios, así como asientos)	3.116.557	37.913.784	839.676	2	20	20	0	19	19	Cambio de subpartida o 40% VCR
940429	Colchones con muelles "resortes", bien rellenos o guarnecidos interiormente con cualquier materia (exc. de caucho o plástico celulares, así como colchones de agua, colchones, almohadones y cojines neumáticos)	344.264	10.284.642	2.666.499	3	10	15	0	7,1	7,1	Cambio de partida o 40% VCR
950300	Triciclos, scooters, pedales de coche y ruedas de juguete similares, sillas y coches para muñecas y muñecos. otros juguetes; a escala reducida de modelos recreativos, para el trabajo o no; puzzles de cualquier clase	1.103.484	134.550.185	1.193.229	14	10	20	0	13,5	13,5	Cambio de partida o 40% VCR
950590	Artículos para fiestas, carnaval u otras diversiones, incl. los de magia y los artículos sorpresa, n.c.o.p.	236.646	7.535.777	266.402	1	15	15	0	13,5	13,5	Cambio de partida o 40% VCR
960810	Bolígrafos	4.096.754	17.543.601	509.233	2	10	20	0	8,6	19	Cambio de subpartida o 40% VCR



961900	Toallas sanitarias (compresas) y tampones higiénicos, pañales y pañales para bebés y artículos similares, de cualquier material	13.067.308	42.497.755	13.267.233	7	20	25	0	19	EX	Cambio de partida
--------	---	------------	------------	------------	---	----	----	---	----	----	-------------------

