

Medio Oriente

NUEVAS OPORTUNIDADES
DE NEGOCIOS



¿Por qué Medio Oriente?

El Medio Oriente
representa un
mercado de
224 millones
de personas

Chile posee una red de acuerdos que le permite acceso a 64 economías en condiciones preferenciales. Ninguno de estos acuerdos hoy aplica sobre nuestro comercio con países del Medio Oriente.

La región, caracterizada por tener gran parte de sus recursos ligados al precio del petróleo, importa buena parte de su consumo interno. Por lo mismo, el bajo precio del crudo en los últimos años ha afectado la tasa de crecimiento de varios de los países de la región que, para efectos de esta publicación, está integrada por: Arabia Saudita; Bahrein; Emiratos Árabes Unidos; República Islámica de Irán; Iraq; Israel; Jordania; Kuwait; Líbano; Omán; Palestina; Qatar; Siria y Yemen. La división es, por cierto, arbitraria.

Se trata de una región con mucho potencial y a la vez poco explorada por empresas nacionales. Sin embargo, desde el año 2003 las exportaciones chilenas a esta zona geográfica se han triplicado y han crecido en promedio un 7,3% por año en el período. Organismos internacionales estiman que durante el 2018 la región dará por superada la inestabilidad política y dará frutos una serie de reformas institucionales que, en conjunto, configurarían una oportunidad única para la que los exportadores chilenos deben estar preparados.

La interrogante entonces es, de nuestra canasta exportadora ¿cuáles productos son demandados por la región pero hoy se abastecen mayoritariamente desde otros orígenes?. Eso se aborda en esta publicación. Cabe señalar que de cara a evaluar una eventual exportación, se debe considerar también – caso a caso – el arancel o impuestos aplicables en el país de destino y las posibles barreras adicionales, como certificados o licencias, especialmente en productos de origen animal o vegetal.

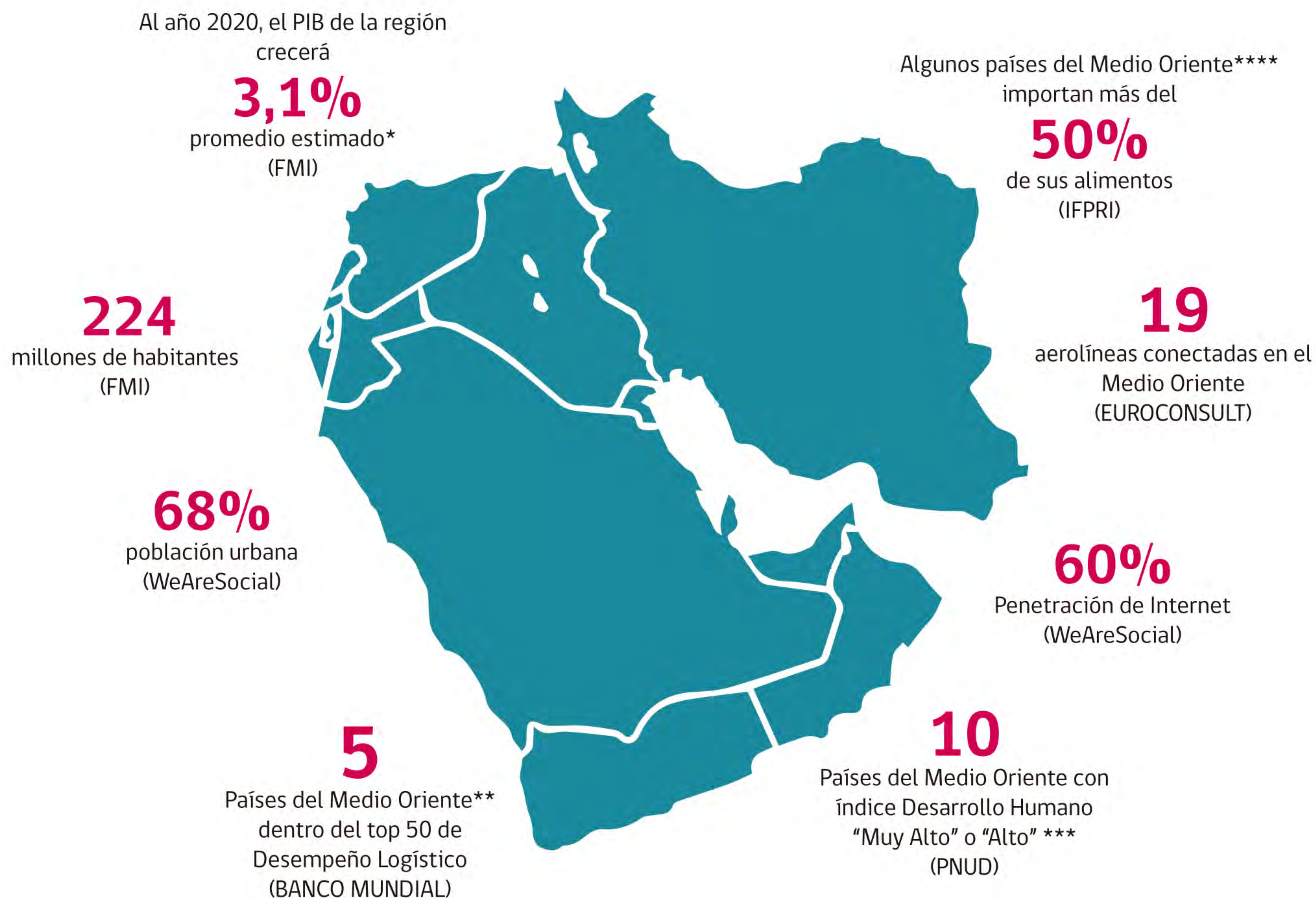
Esperamos que esta publicación sea un aporte para el exportador nacional y en tal sentido, contribuya al proceso de estrechar vínculos comerciales con el Medio Oriente en el que DIRECON se encuentra comprometido.



Ciertos países árabes exigen que algunos productos cuenten con certificación Halal, otorgada por entidades reconocidas en dichos países, asegurando que el producto fue elaborado con respeto a criterios establecidos por la ley islámica.



¿Por qué exportar a **Medio Oriente**?



* El FMI no informa datos para Palestina y Siria.

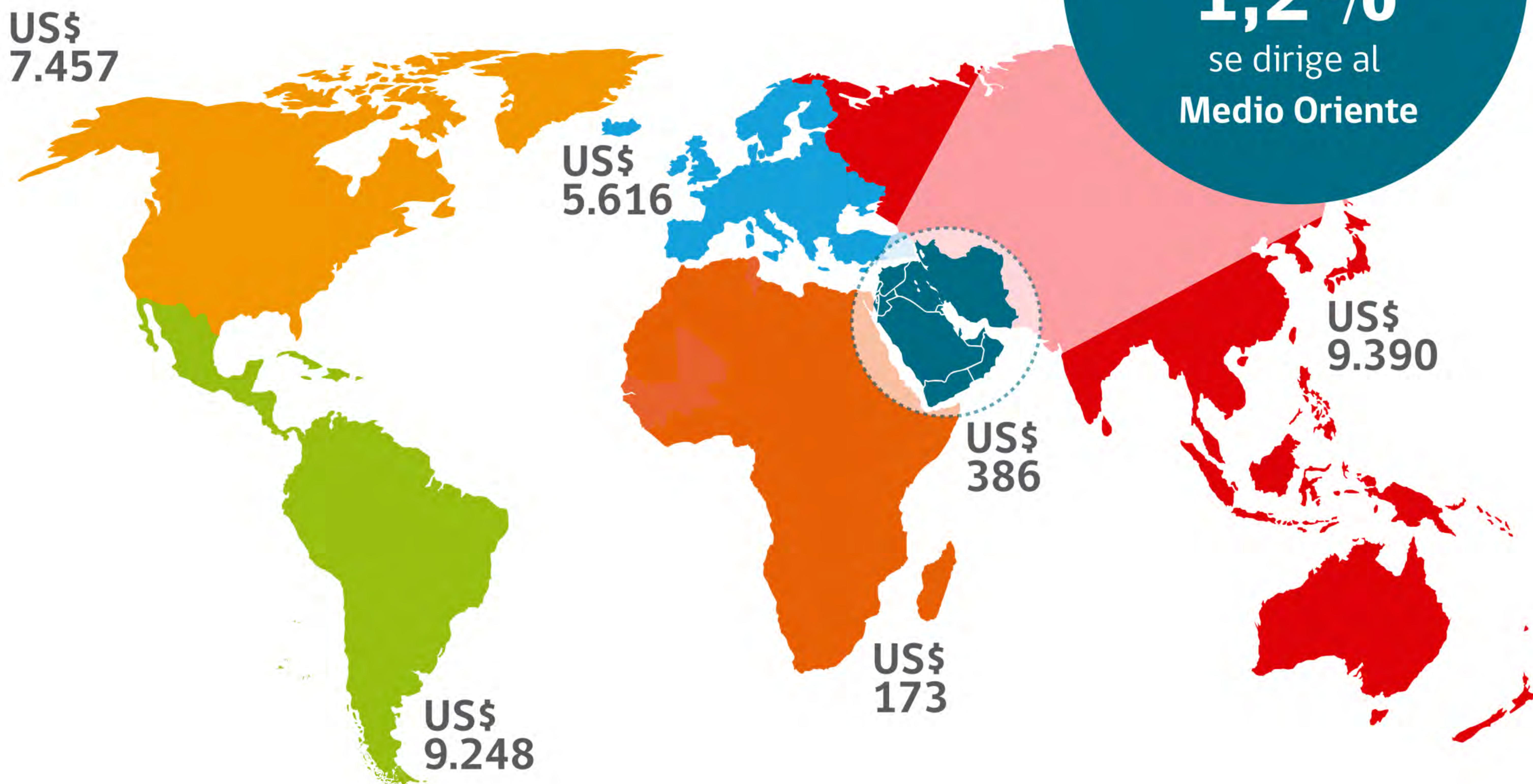
** Emiratos Árabes Unidos (13), Israel (28), Qatar (30), Bahreín (44) y Omán (48).

*** Muy Alto: Israel (19), Qatar (33), Arabia Saudita (38), Emiratos Árabes Unidos (42), Bahreín (47) y Kuwait (51). Alto: Omán (52), Irán (69), Líbano (76) y Jordania (86).

**** Emiratos Árabes Unidos, Iraq, Kuwait, Omán y Yemen.

EXPORTACIONES CHILENAS DE BIENES*

Según zona geográfica, 2016 (US\$ Millones)



De las exportaciones chilenas, sólo un

1,2%


se dirige al

Medio Oriente

* Excluye Cobre y Servicios.

Fuente: Información Comercial, Departamento Estudios DIRECON-ProChile, con cifras del Banco Central de Chile (cifras sujetas a corrección del valor).

Mapa referencial según Tableau.



La participación
del **Medio Oriente** en las
importaciones mundiales
del 2016 fue de **4,2%**,
equivalente a

US\$672,5
mil millones

ECONOMÍAS QUE CRECEN

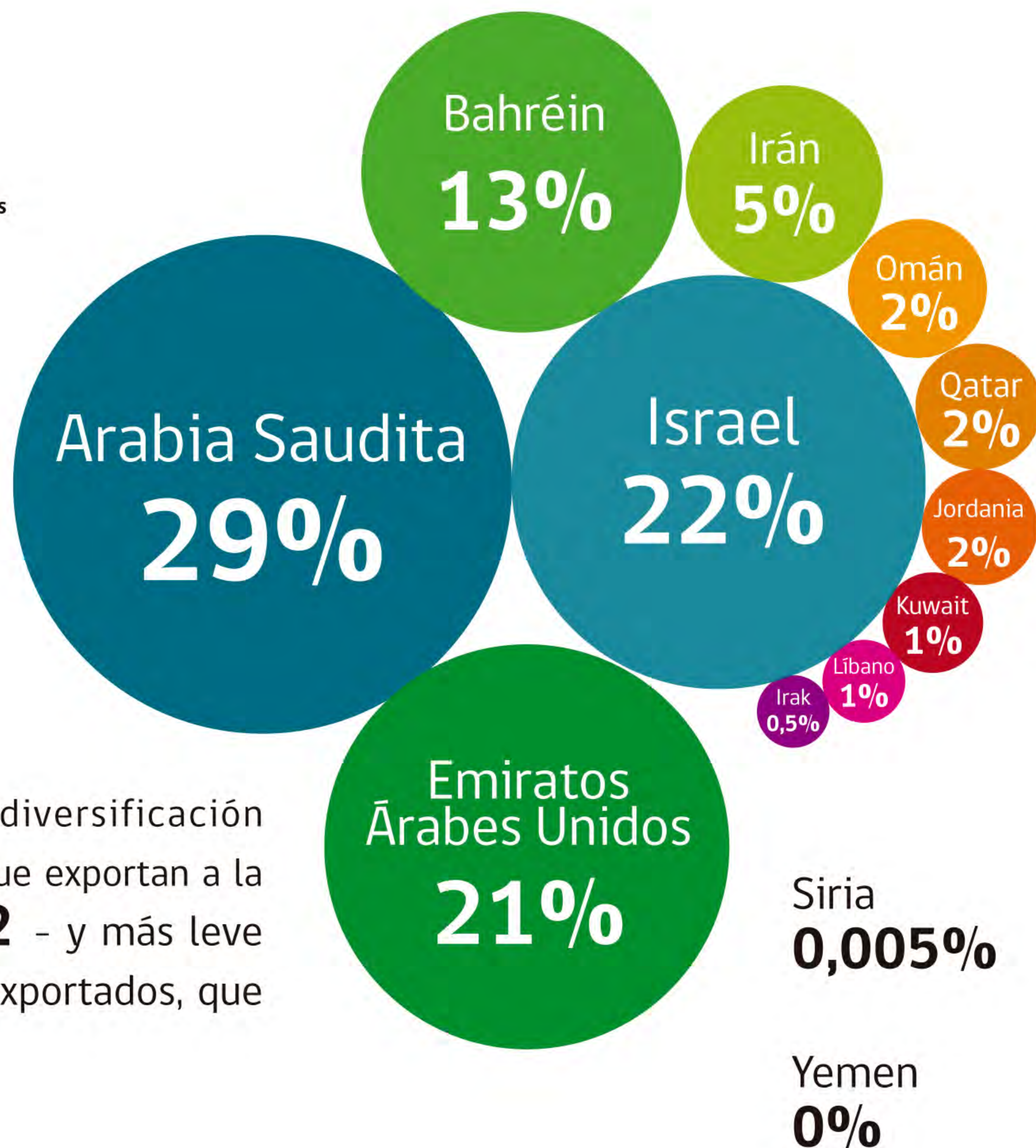
(% Crecimiento promedio del PIB para el período)

País	2010-2014	2015-2020
Arabia Saudita	5,28%	2,20%
Bahréin	3,98%	2,21%
Emiratos Árabes Unidos	4,53%	3,21%
Irán, República Islámica de	1,23%	3,29%
Iraq	6,47%	4,34%
Israel	3,85%	2,88%
Jordania	2,69%	3,57%
Kuwait	3,39%	2,36%
Líbano	3,24%	2,08%
Omán	4,46%	1,90%
Palestina*	-	-
Qatar	9,28%	2,95%
Siria	3,44%	-
Yemen	0,40%	-0,47%

* Para Palestina el Banco Mundial proyecta un crecimiento del PIB del 3,5% para el año 2017.

Fuente: Información Comercial, Departamento Estudios DIRECON-ProChile, con cifras del Fondo Monetario Internacional, abril de 2017.

EXPORTACIONES CHILENAS DE BIENES* AL MEDIO ORIENTE (Según número de empresas, destino y macrosector 2016)



Entre 2003 y 2016 hubo una importante diversificación respecto del número de empresas que exportan a la región - aumentaron de **179** a **332** - y más leve respecto del número de productos exportados, que aumentó de **349** a **372**.

* Excluye Cobre y Servicios.

Fuente: Información Comercial, Departamento Estudios DIRECON-ProChile, con cifras del Banco Central de Chile y Servicio Nacional de Aduanas.

PRINCIPALES EXPORTACIONES

Chile exportó al mundo un total de 5.689 productos durante el año 2016, de los cuales sólo 372 artículos fueron importados desde el Medio Oriente. Sin embargo, desde el año 2003 las exportaciones chilenas a esta zona geográfica se han triplicado y han crecido en promedio un 7,3% por año en el período 2003-2016.

Los principales productos que hoy se exportan a la zona, están liderados por la madera, manzanas y salmón. Muchos de ellos presentan un potencial de seguir creciendo: frutos secos, productos del mar, frutas y jugos de fruta, entre otros.

Adicionalmente, y aunque no está cuantificado en esta publicación, no debemos olvidar que Chile también se está convirtiendo en un interesante exportador de servicios. En el caso de algunos países de la región, los servicios de ingeniería y arquitectura, o aquellos relacionados con energías limpias y sustentabilidad, ofrecen buenas oportunidades a Chile.

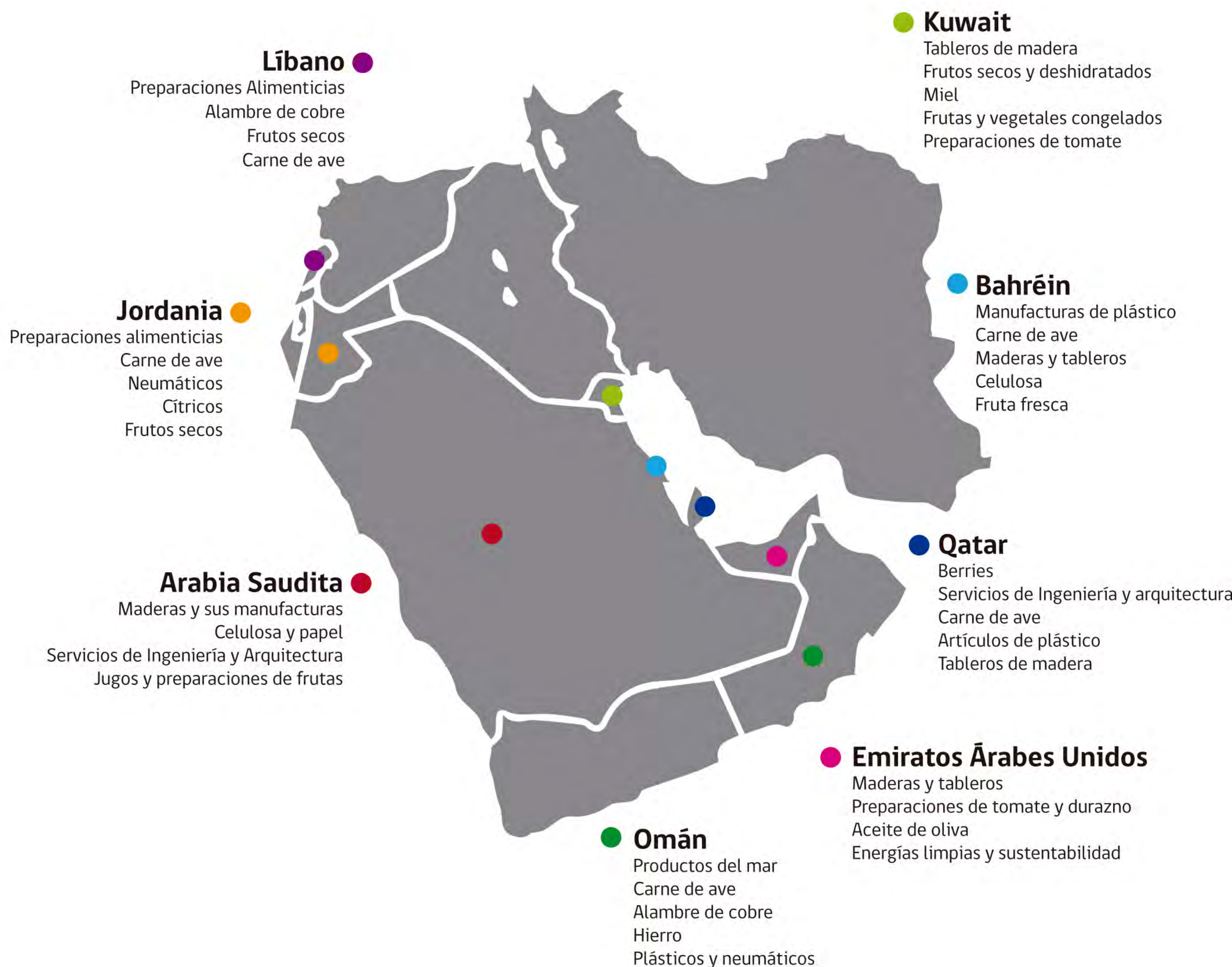


Principales Exportaciones	2014 US\$MM	2015 US\$MM	2016 US\$MM	% 2016
Madera aserrada y/o cepillada	104,4	75,6	65,5	17%
Manzanas frescas	49,2	49,5	57,0	15%
Salmón y trucha	55,7	35,2	56,2	15%
Hierro	126,7	42,4	48,0	12%
Celulosa	30,6	38,1	47,2	12%
Nueces	17,2	18,4	15,0	4%
Uvas frescas	7,8	11,0	14,2	4%
Tomate procesado (conserva, puré y jugo)	6,6	12,5	10,0	3%
Kiwis frescos	2,6	10,5	8,2	2%
Peras frescas	2,9	8,0	6,9	2%
Semillas de pepino	0,9	2,4	4,5	1%
Ciruelas frescas	0,3	2,9	4,1	1%
Pasas	2,5	3,2	3,8	1%
Yodo	4,9	12,2	3,1	1%
Óxidos de molibdeno	-	-	2,4	1%
Naranjas frescas	0,5	1,3	2,4	1%
Carne de ovinos	3,1	3,5	2,3	1%
Maquinaria mecánica, equipo y partes	3,6	9,3	2,0	1%
Manufacturas de oro	38,0	-	1,8	0%
Vino tinto, Cabernet sauvignon, embotellado	2,5	3,0	1,8	0%
Harinas de pescado y crustáceo	4,1	0,9	1,7	0%
Paja y forrajes	1,1	1,4	1,7	0%
Ciruelas deshidratadas	0,2	1,2	1,6	0%
Cartulinas	1,1	0,3	1,5	0%
Lana	0,7	0,6	1,4	0%
Resto	43,9	25,2	21,4	6%
Total Exportado al Medio Oriente	511,4	368,4	358,5	100%

* Excluye Cobre y Servicios.

Fuente: Información Comercial, Departamento Estudios DIRECON-ProChile, con cifras del Banco Central de Chile y Servicio Nacional de Aduanas.

POTENCIALES NUEVOS PRODUCTOS EXPORTABLES



EMBAJADAS DE CHILE EN MEDIO ORIENTE

LÍBANO

Nouvelle Naccache, Sector #2, Calle #64, Edificio Antoine Boukather, 1o. El Líbano.

EMIRATOS ÁRABES UNIDOS

Calle 4 Sector 22, Mushrif - P.O. Box 129949. Abu Dhabi.

IRÁN

No. 4, calle Hormoz, Avenida Khazar Shomali, Elahie, Teherán.

ISRAEL

32 Habarzel St., Entrance A, 5th floor, Ramat Hahayal Tel Aviv 6971047.

JORDANIA

28 Hussein Abu Ragheb Street. Abdoun, P.O. Box 830663 Zahran. Amman 11183, Jordan.

PALESTINA

Edificio VIP2, piso 4, Calle Yazour, Al Bireh, Ramallah.

SIRIA

Rawda Ziad Bin Abi Soufian N° 6, Damasco. P.O.Box 3561.

PROCHILE EN MEDIO ORIENTE

EMIRATOS ÁRABES UNIDOS

21st Century Tower - Office 901, 9th floor. Sheikh Zayed Road 109. Dubai - UNITED ARAB EMIRATES.

DEPARTAMENTO ÁFRICA Y MEDIO ORIENTE

Teatinos 180, piso 12, Santiago de Chile. Teléfono +56 22 827 5558.



@Direcon_Chile

www.direcon.gob.cl

DIRECON - MINISTERIO DE RELACIONES EXTERIORES

OFICINAS REGIONALES DE PROCHILE

ARICA Y PARINACOTA

Av. 7 de Junio 268 Piso 6 Of. 640, Arica

TARAPACÁ

Serrano 145 Of. 1004, Edificio Econorte, Iquique

ANTOFAGASTA

Bernardo O'Higgins 1338, piso 12, Of. 1201, Edificio Mackenzie, Antofagasta

ATACAMA

Los Carrera 599, Oficina 2, Copiapó, Atacama

COQUIMBO

Matta 210 - La Serena, Coquimbo

VALPARAÍSO

Limache 3405 Piso 9 Of. 92 El Salto, Viña del Mar, Valparaíso

METROPOLITANA

Avenida Andrés Bello 2299, piso 13, Providencia

LIB. BERNARDO O'HIGGINS

Germán Riesco 277, Piso 2, Of. 22, 23 y 24, Rancagua

MAULE

3 Norte N°1272 entre 5 y 6 Oriente, Talca

BIOBÍO

O'Higgins 420, Oficina 42 - 4° Piso, Concepción

LA ARAUCANÍA

Claro Solar 835, Oficina 1801, La Araucanía

LOS RÍOS

Janequeo 323, Valdivia

LOS LAGOS

Concepción 120 - Piso 10 Of. 1001, Puerto Montt

AYSÉN

Pedro Aguirre Cerda 231, Coyhaique

MAGALLANES

Roca 817 Oficina 39, Edificio El Libertador, Punta Arenas